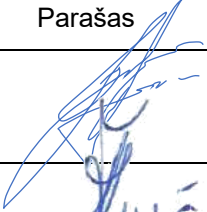




Statytojas	Ukmergės rajono savivaldybė
Užsakovas	Ukmergės rajono savivaldybės administracija
Projektuotojas	UAB „Projektai ir Co“
Statinio projekto pavadinimas	Susisiekimo komunikacijų paskirties statinio (gatvės) Žiedo g. tarp Deltuvos g. ir Gedimino g., Ukmergės mieste rekonstravimo projektas
Statinio projekto numeris	10926-XX-TDP
Statinio projekto etapas	Projektiniai pasiūlymai
Statinio kategorija	Ypatingasis statinys
Statinio paskirtis	Pagrindinis statinys: Susisiekimo komunikacijos (gatvės)
Statybos rūšis	Pagrindinis statinys: Statinio kapitalinis remontas ir naujo statinio statyba
Statinio projekto dalis	Projektiniai pasiūlymai
Bylos žymuo	PP
Bylos laida	0
Bylos išleidimo data:	2021-07

Pareigos	Vardas, pavardė	Atestato Nr.	Parašas
Direktorius	Tomas Gudaitis		
Projekto vadovas	Žygimantas Simanavičius	40006	
Projekto dalies vadovas	Žygimantas Simanavičius	38562	

**JURBARKAS****„Projektai ir Co“, UAB****DUOMENYS APIE JURIDINĮ ASMENĮ KAUPIAMI IR SAUGOMI LT JURIDINIŲ ASMENŲ REGISTRE**

UŽTVANKOS G. 17, DAINIŲ K. LT-74202, JURBARKO R., LIETUVA, WWW.PROJEKTAI.CO

TEL. +370 447 70120 / +370 698 51552, **FAKS.** +370 447 70128, PROJEKTAVIMAS@ZILINSKIS.COM**KODAI** 304317225 / LT100010333417

STATINIO PROJEKTO DALIES DOKUMENTŲ SUDĖTIES ŽINIARAŠTIS

Eil. Nr.	Bylos žymuo	Lapų sk.	Laida	Pavadinimas	Pastabos
1.	10926-XX-PP.PDSŽ	1	0	Projekto dalies dokumentų sudėties žiniaraštis	2 psl.
2.	10926-XX-PP.AR	9	0	Aiškinamasis raštas	3-11 psl.
Brėžiniai					
1.	10926-XX-PP.BR-01	1	0	Situacijos schema, M 1:3000	12 psl.
2.	10926-XX-PP.BR-02	7	0	Gatvės planas, M 1:500	13-19 psl.
3.	10926-XX-PP.BR-03	1	0	Principiniai gatvės konstrukcijos skersiniai profiliai, M 1:50	20 psl.

0	2021-07	Išreikšti projektuojamų statinių pagrindinių sprendinių idėją, informuoti visuomenę apie numatomą statinių projektavimą			
LAIDA	DATA	LAIDOS STATUSAS. KEITIMŲ PRIEŽASTIS (JEI TAIKOMA)			
KVAL. PATV. DOK. NR.	PROJEKTAI CO		STATINIO PROJEKTO PAVADINIMAS		
			Susisiekimo komunikacijų paskirties statinio (gatvės) Žiedo g. tarp Deltuvos g. ir Gedimino g., Ukmergės mieste rekonstravimo projektas		
		STATINIO NUMERIS IR PAVADINIMAS			
40006	SPV	Žygimantas Simanavičius	01 Susisiekimo komunikacijos (gatvės)		
38562	SPDV S	Žygimantas Simanavičius			
			DOKUMENTO PAVADINIMAS		LAIDA
			Statinio projekto dalies dokumentų sudėties žiniaraštis		0
lt	STATYTOJAS IR (ARBA) UŽSAKOVAS		DOKUMENTO ŽYMUO		LAPAS
	Ukmergės rajono savivaldybės administracija		10926-XX-PP.PDSŽ		LAPŲ
			1	1	

1 PROJEKTO RENGIMO PAGRINDAS

1.1 Projekto rengimo dokumentai,

Projektinių pasiūlymų sprendiniai priimti vadovaujantis šiais projekto rengimo dokumentais:

- Statinio projektinių pasiūlymų rengimo užduotimi;
- Teritorijų planavimo dokumentais;
- Žemės sklypo (teritorijos) ir statinio tyrinėjimų dokumentais;
- Užsakovo reikalavimais;
- Galiojančiais teisės aktais;
- Besiribojančiais projektais.

1.2 Pagrindiniai normatyviniai, kiti dokumentai ir duomenys

Projektiniai pasiūlymai parengti vadovaujantis:

- STR 1.04.04:2017 Statinio projektavimas, projekto ekspertizė;
- STR 2.06.04:2014 Gatvės ir vietinės reikšmės keliai. Bendrieji reikalavimai;
- STR 2.03.01:2019 Statinių prieinamumas;
- KTR 1.01:2008 Automobilių keliai;
- KPT SDK 19 Automobilių kelių standartizuotų dangų konstrukcijų projektavimo taisyklės;
- Kelių eismo taisyklės;

Ir kitais galiojančiais normatyviniais dokumentais ir rekomendacijomis.


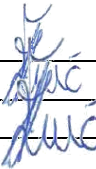
1.3 Kompiuterinės programos, kuriomis vadovaujantis parengta projekto dalis

Projektiniai pasiūlymai parengti naudojant licencijuotą programinę įrangą. Projekto daliai naudojama programinė įranga: Autodesk AutoCAD Civil 3D, Foxit PhantomPDF, Microsoft Office.

1.4 Inžineriniai tyrinėjimai

Aukščių sistema LAS07, koordinačių sistema LKS-94, topografinę nuotrauką parengė ir suderino UAB „Projektai ir Co“. Topografinė nuotrauka atlikta 2021 m liepos mėn.

2 ESAMŲ SUSISIEKIMO KOMUNIKACIJŲ TECHNINĖ BŪKLĖ

0	2021-07	Išreikšti projektuojamų statinių pagrindinių sprendinių idėja, informuoti visuomenę apie numatomą statinių projektavimą		
LAIDA	DATA	LAIDOS STATUSAS. KEITIMŲ PRIEŽASTIS (JEI TAIKOMA)		
KVAL. PATV. DOK. NR.				STATINIO PROJEKTO PAVADINIMAS
				Susisiekimo komunikacijų paskirties statinio (gatvės) Žiedo g. tarp Deltuvos g. ir Gedimino g., Ukmergės mieste rekonstravimo projektas
				STATINIO NUMERIS IR PAVADINIMAS
40006	SPV	Žygimantas Simanavičius		01 Susisiekimo komunikacijos (gatvės)
38562	SPDV S	Žygimantas Simanavičius		
				DOKUMENTO PAVADINIMAS
				Aiškinamasis raštas
				LAIDA
				0
lt	STATYTOJAS IR (ARBA) UŽSAKOVAS			DOKUMENTO ŽYMUO
	Ukmergės rajono savivaldybės administracija			10926-XX-PP.AR
				LAPAS
				LAPŲ
				1
				9

Remontuojama Žiedo g. yra Ukmergės mieste. Remontuojamo ruožo pradžia ties Žiedo g 15 esančiu sklypu Pk 0+75, remontuojamo ruožo pabaiga sankryža su Gedimino gatve Pk 23+56. Remontuojamos gatvės ruožo ilgis 2281 m.

Remontuojama gatvė ribojasi su projektais:

- Susisiekimo komunikacijų paskirties statinių Žiedo g. ir Deltuvos g. atkarpų rekonstravimo, įrengiant žiedinę sankryžą, Ukmergės mieste, projektas;
- Susisiekimo komunikacijų (gatvių) paskirties statinio Gailių g., Ukmergės mieste rekonstravimas;
- Gamybos ir pramonės paskirties pastato Žiedo g. 14 Ukmergėje, rekonstravimo projektas;
- „Mini Lietuva“ parko sprendiniai;

Esama gatvė su asfaltbetonio danga. Esamas gatvės dangos plotis kinta nuo ~4,50 m iki ~6,50 m. Visame gatvės ruože asfaltbetonio dangos būklė prasta (yra skersinių ir išilginių plyšių, išdaužų, duobių).

Paviršinis vanduo nuo kelio nuvedamas į pakelės teritorijas, esamus pakelės griovius, melioracijos griovį. Atskirose vietose gatvėje kaupiasi vanduo, susidaro balos.

Skersai gatvės yra įrengtos gelžbetoninės vandens pralaidos:

- Pk 7+56; Ø 0,4 pralaida naudojama vandeniui praleisti iš vienos gatvės pusės į kitą. Pralaidos būklė prasta (aptrupėję ir apaugę antgaliai, pralaida užnešta gruntu);
- Pk 12+33; Ø 1,0 pralaida naudojama vandeniui praleisti iš vienos gatvės pusės į kitą. Pralaidos būklė prasta (prasiskyre pralaidos žiedai, aptrupėję ir apaugę antgaliai, pralaida užnešta gruntu);
- Ø 1,0 m. Pralaida naudojama melioracijos griovio vandeniui praleisti iš vienos gatvės pusės į kitą. Pralaidos būklė prasta (prasiskyre pralaidų žiedai, aptrupėję ir apaugę antgaliai, pralaida užnešta gruntu);
- Ø 2,0 m. Pralaida naudojama vandeniui praleisti iš vienos gatvės pusės į kitą. Pralaidos būklė gera.

Dalis nuvažų su žvyro danga, dalis su asfalto danga, dalis visai be dangos. Kelios nuvažos su betoninėmis pralaidomis. Pralaidų būklė bloga, jos užnešta gruntu, nepakankamas užpylimas virš pralaidos, aplūžę pralaidos galai. Esamos nuvažos, atkarpoje tarp Gedimino ir Ramygalos gatvių, nutolusios nuo važiuojamosios Žiedo gatvės dalies 20-30 m.

Žiedo ir Ramygalos gatvių keturšalė sankryžą modifikuota į žiedinę sankryžą. Esamos keturšalės sankryžos parametrai nepakeisti. Sankryžos viduryje įrengta žiedo sala iš kelio ženklų.

Esamas kelio išilginis profilis kalvotas.

Visi esami kelio ženklai ant metalinių atramų prastos būklės, skydai sulankstyti, plėvelė sutrūkinėjusi.

Atskirose vietose remontuojamame kelio ruože auga medžiai, krūmai ir gyvatvorės.

Projektuojamame ruože gausu požeminių komunikacijų. Atskiruose ruožuose skersai ir išilgai gatvės įrengti požeminiai vandentiekio tinklai, dujotiekio tinklai, šilumos tiekimo tinklai, elektros tinklai, gatvės apšvietimo tinklai, ryšių tinklai, lietaus nuotekų tinklai, kanalizacijos tinklai ir šių tinklų apžiūros šulinėliai, melioracijos tinklai ir šuliniai.

3 PROJEKTINIAI SPRENDINIAI

DOKUMENTO ŽYMUO 10926-XX-PP.AR	LAPAS	LAPŲ	LAIDA
	2	9	0

Pagal užsakovo prašymą projektas skirstomas į du atskirus etapus:

I – etapas: nuo Deltuvos g. iki Žiedo ir Ramygalos gatvių sankryžos įskaitant sankryžą;

II – etapas: nuo Žiedo ir Ramygalos gatvių sankryžos iki Gedimino g.

Projektiniai sprendiniai priimti įvertinus esamą situaciją, gatvės ir aplinkinių žemės sklypų padėtį. Gatvės ir jos elementų padėtis parinkta prisiderinus prie esamos situacijos taip, kad nebūtų pažeisti trečiųjų šalių interesai – statybos darbai bus atliekami inžinerinio statinio ribose / valstybinėje žemėje.

Projektuojama Žiedo gatvė tarnauja kaip aptarnaujanti gatvė susiformavusioje teritorijoje, užstatytoje gyvenamaisiais pastatais. Remiantis teritorijų planavimo dokumentais gatvė yra aptarnaujanti, gatvės kategorija – C. Projektuojamoms jungiamosios Žiedo gatvės priskiriama Ds gatvių kategorijos. Žiedo gatvė ir jungiamosios gatvės pavaizduotos situacijos schemoje. Pagrindiniai techniniai gatvių rodikliai pateikti 1 lentelėje.

1 lentelė. Projektinių sprendinių pagrindiniai techniniai rodikliai

Pavadinimas	Mato vienetas	Kiekis	Pastabos
1. Žiedo g. nuo Deltuvos g. iki Ramygalos g.			
1.1. Kategorija		C	
1.2. Ilgis*	km	1,189	
1.3. Važiuojamosios dalies plotis	m	7,0	
1.4. Eismo juostų skaičius	vnt.	2	
1.5. Eismo juostos plotis	m	3,50	
2. Žiedo g. nuo Ramygalos g. iki Gedimino g.			
2.1. Kategorija		C	
2.2. Ilgis*	km	1,132	
2.3. Važiuojamosios dalies plotis	m	7,0	
2.4. Eismo juostų skaičius	vnt.	2	
2.5. Eismo juostos plotis	m	3,50	
3. Žiedo jungiamoji g. Nr. 1			
3.1. Kategorija		Ds	
3.2. Ilgis*	km	0,398	
3.3. Važiuojamosios dalies plotis	m	3,5	
3.4. Eismo juostų skaičius	vnt.	1	
3.5. Eismo juostos plotis	m	3,5	
4. Žiedo jungiamoji g. Nr. 2			
4.1. Kategorija		Ds	
4.2. Ilgis*	km	0,376	
4.3. Važiuojamosios dalies plotis	m	3,5	
4.4. Eismo juostų skaičius	vnt.	1	
4.5. Eismo juostos plotis	m	3,5	
5. Žiedo jungiamoji g. Nr. 3			
5.1. Kategorija		Ds	
5.2. Ilgis*	km	0,371	
5.3. Važiuojamosios dalies plotis	m	3,5	
5.4. Eismo juostų skaičius	vnt.	1	
5.5. Eismo juostos plotis	m	3,5	
6. Žiedo jungiamoji g. Nr. 4			
6.1. Kategorija		Ds	
6.2. Ilgis*	km	0,143	
6.3. Važiuojamosios dalies plotis	m	3,5	
6.4. Eismo juostų skaičius	vnt.	1	
6.5. Eismo juostos plotis	m	3,5	

DOKUMENTO ŽYMUO 10926-XX-PP.AR	LAPAS	LAPŲ	LAIDA
	3	9	0

Pastaba: Žvaigždute pažymėti rodikliai apskaičiuojami vadovaujantis Nekilnojamojo turto kadastrinių matavimų ir kadastro duomenų surinkimo taisyklėmis, kurias tvirtina Lietuvos Respublikos žemės ūkio ministras. Baigus statybą ir atlikus kadastrinius matavimus šie rodikliai gali turėti neesminių nukrypimų.

3.1 Gatvės planas, išilginiai ir skersiniai nuolydžiai

Žiedo gatvė

Projektinė gatvės ašis su nežymiais nukrypimais suprojektuota esamos ašies vietoje. Gatvės trasoje didesniuose trasos posūkiuose įrašomos horizontalios apskritiminės kreivės $R=500 - 5000$ m.

Žiedo g. kategorija – C, todėl pagal STR 2.06.04:2014 projektinis važiuojamosios kelio dangos plotis priimtas 6,0 m, tačiau projektuojamoje gatvėje įrengiamos autobusų stotelės todėl plotis padidinamas iki 7,00 pridodant apsauginę juostą. Žiedo gatvės eismo juostų plotis $2 \times 3,50$ m. Važiuojamoji gatvės dalis apribojama betoniniais kelio bortais.

Atsižvelgiant į projektavimo užduotį ir Užsakovo reikalavimus visame remontuojamame gatvės ruože vienoje gatvės pusėje projektuojamas šaligatvis, kitoje gatvės pusėje projektuojamas atskiras pėsčiųjų ir dviračių takas. Šaligatvis/pėsčiųjų takas/ dviračių takas apribojamas betoniniu vejos bortu. Pėsčiųjų tako plotis – 2,00m, dviračių tako plotis -2,50m. Tarp gatvės dangos ir šaligatvio projektuojama 0,65 m pločio gatvių eksploatavimo juosta, skirta gatvės bortams įrengti, gatvių valymui ir priežiūrai. Tarp gatvės eksploatavimo juostos ir pėsčiųjų ir dviračių tako projektuojama želdinių juosta, skirta naujiems želdiniams pasodinti. Želdinių juostos plotis 2,00 m.

Projektinis išilginis kelio profilis suprojektuotas prisitaikant prie esamo kelio išilginio profilio ir esamų gatvės aplinkos sąlygų (įvažiavimai, užstatymas ir t.t.). Projektinis išilginis kelio profilis suprojektuotas tiesėmis ir atskiruose ruožuose įbrėžtos įgaubtos ir išgaubtos vertikaliosios apskritiminės kreivės $R_{ig}=1000-10000$ m, $R_{išg}=3000-50000$ m. Didžiausias išilginis nuolydis 1,8 %.

Gatvės važiuojamosios dalies danga dvišlaitė, su skersiniu nuolydžiu 2,5 %. Šaligatvis/pėsčiųjų ir dviračių takas ir gatvių eksploatavimo juosta suprojektuota skersiniu 2,0 % nuolydžiu į gatvės važiuojamąją dalį. Tam, kad projektinės dangos būtų sklandžiai suvedamos su esamomis dangomis, skersinis nuolydis ties suvedimu su esamomis dangomis turi būti tikslinamas statybos darbų metu.

Žiedo jungiamosios gatvės

Dėl per tankaus Žiedo gatvėje esamų nuovažų skaičiaus (STR 2.06.04:2014 Gatvės ir vietinės reikšmės keliai. Bendrieji reikalavimai 6 lentelė) projektuojamos jungiamosios gatvės, skirtos privažiuoti ir privačių sklypų. Tiesioginis patekimas į privačius sklypus iš Žiedo gatvės uždaromas. Patekimas į privačius sklypus reorganizuojamas per naujai projektuojamas jungiamąsias Žiedo gatves.

Projektinės jungiamųjų gatvių ašys suprojektuotos taip, kad kuo sklandžiau, tiesiau ir arčiau jungiamųjų gatvių trasa praeitų šalia esamų privačių sklypų (plotis tarp jungiamųjų gatvių asfalto krašto ir privačių sklypų projektuojamas apie 5,00 m). Kelio trasoje didesniuose trasos posūkiuose įrašomos horizontalios apskritiminės kreivės $R=50 - 300$ m.

Jungiamųjų gatvių kategorija parinkta Ds atsižvelgiant į tai, kad projektuojamos gatvės tarnaus kaip pagalbinės skirtos privažiuoti prie sklypų. Jungiamosiose gatvėse projektuojamas vienpusis eismas, todėl važiuojamosios dangos plotis priimtas 3,5 m. Važiuojamoji gatvės dalis apribojama betoniniais kelio bortais.

Gatvių važiuojamosios dalies danga vienslaitė, su skersiniu nuolydžiu 2,5 %. Tam, kad projektinės dangos būtų sklandžiai suvedamos su esamomis dangomis, skersinis nuolydis ties suvedimu su esamomis dangomis turi būti tikslinamas statybos darbų metu.

DOKUMENTO ŽYMUO	LAPAS	LAPŲ	LAIDA
10926-XX-PP.AR	4	9	0

Naujai įrengiamos jungiamosios gatvės Nr. 2 ruože Pk 3+62 – Pk 3+68 įrengtas pastatas, kuris trukdo projektinių sprendinių įgyvendinimui. Pastatas trukdo įrengti gatvę valstybinėje žemėje, todėl numatoma projekto sprendiniams trukdantį statinį demontuoti.

3.2 Vandens surinkimas ir nuvedimas

Paviršinis vanduo nuo važiuojamosios dalies dangos išilginiu ir skersiniu nuolydžiu nuvedamas į projektuojamus lietaus nuotekų tinklus.

Projekte numatyta, įrengti dangos konstrukcijos drenažą, siekiant apsaugoti dangos konstrukciją nuo gruntinio vandens poveikio.

Skersai gatvės yra įrengtos gelžbetoninės vandens pralaidos:

- Pk 7+56; Ø 0,4 pralaida naudojama vandeniui praleisti iš vienos gatvės pusės į kitą. Pralaidos būklė prasta (aptrupėję ir apaugę antgaliai, pralaida užnešta gruntu);
- Pk 12+33; Ø 1,0 pralaida naudojama vandeniui praleisti iš vienos gatvės pusės į kitą. Pralaidos būklė prasta (prasiskyre pralaidos žiedai, aptrupėję ir apaugę antgaliai, pralaida užnešta gruntu);
- Ø 1,0 m. Pralaida naudojama melioracijos griovio vandeniui praleisti iš vienos gatvės pusės į kitą. Pralaidos būklė prasta (prasiskyre pralaidų žiedai, aptrupėję ir apaugę antgaliai, pralaida užnešta gruntu);
- Ø 2,0 m. Pralaida naudojama vandeniui praleisti iš vienos gatvės pusės į kitą. Pralaidos būklė gera.

Blogos būklės gelžbetoninės pralaidos keičiamos naujomis metalinėmis pralaidomis. Pralaidų skersmuo parenkamas toks pat arba didesnis atsižvelgiant į esamų pralaidų skersmenis ir ilgus.

3.3 Dangos konstrukcija

Dangos ir jų konstrukcijos projektuojamos vadovaujantis KPT SDK 19 „Automobilių kelių standartizuotų dangų konstrukcijų projektavimo taisyklės“, STR 2.06.04:2014 "Gatvės ir vietinės reikšmės keliai" statybos techninį reglamentą, KTR 1.01:2008 „Automobilių keliai“.

Projektuojamos dangos konstrukcijos apsauginio šalčiui atsparaus sluoksnio storis apskaičiuotas vadovaujantis KPT SDK 19. Pagal pateiktą žemėlapi KPT SDK 19 1 pav. „Žemėlapis šalčiui atsparios konstrukcijos storio nustatymui“. Įšalo gylis 140 cm. Esama gatvės sankasa, remiantis inžinieriniais geologiniais tyrinėjimais, įrengiama ant F3 jautrio šalčiui klasės gruntų.

Žiedo g. dangos konstrukcijos klasė DK3, bendras konstrukcijos storis – 95 cm. Kelio konstrukcija projektuojama su asfalto danga:

- | | |
|---|---------|
| • Asfalto viršutinis sluoksnis iš mišinio SMA 11 S su PMB | 0,04 m; |
| • Asfalto apatinis sluoksnis iš mišinio AC 16 AS | 0,06 m; |
| • Asfalto pagrindo dangos sluoksnis iš mišinio AC 22 PS | 0,10 m; |
| • Skaldos pagrindo sluoksnis iš nesurištojo mineralinių medžiagų mišinio (fr. 0/45) | 0,30 m; |
| • Šalčiui nejautrių medžiagų sluoksnis | 0,45 m. |

Žiedo g. žiedinės sankryžos dangos konstrukcija parenkama viena klase aukštesnė nei Žiedo g. važiuojamosios dalies. Žiedinės sankryžos dangos konstrukcija sutampa su Žiedo g. autobusų įvažų dangos konstrukcija. Konstrukcijos klasė DK10, bendras konstrukcijos storis – 100 cm. Kelio konstrukcija projektuojama su asfalto danga:

DOKUMENTO ŽYMUO	LAPAS	LAPŲ	LAIDA
10926-XX-PP.AR	5	9	0

- Asfalto viršutinis sluoksnis iš mišinio SMA 11 S su PMB 0,04 m;
- Asfalto apatinis sluoksnis iš mišinio AC 16 AS 0,08 m;
- Asfalto pagrindo dangos sluoksnis iš mišinio AC 22 PS 0,10 m;
- Skaldos pagrindo sluoksnis iš nesurištojo mineralinių medžiagų mišinio (fr. 0/45) 0,30 m;
- Šalčiui nejautrių medžiagų sluoksnis 0,48 m.

Žiedo g. jungiamųjų gatvių dangos konstrukcija parenkama DK0,1 atsižvelgiant į tai, kad gatvės tarnaus kaip privažiuojamosios prie privačių sklypų ir eismo intensyvumas bus mažas. Konstrukcijos storis – 70 cm. Kelio konstrukcija projektuojama su asfalto danga:

- Asfaltbetonio pagrindo-dangos sluoksnis iš mišinio AC 16 PD 0,08 m;
- Skaldos pagrindo sluoksnis iš nesurištojo mineralinių medžiagų mišinio (fr. 0/45) 0,25 m;
- Šalčiui nejautrių medžiagų sluoksnis 0,37 m.

Dviračių tako dangos konstrukcija parinkta vadovaujantis KPT SDK 19, 13 lentelės, 1 punktu, bendras dangos konstrukcijos storis 55 cm. Atsižvelgiant į projektą pavadinimu „Susisiekimo komunikacijų paskirties statinių Žiedo g. ir Deltuvos g. atkarpų rekonstravimo, įrengiant žiedinę sankryžą, Ukmergės mieste, projektas“ dangos konstrukcija projektuojama su raudonos spalvos asfalto danga:

- Asfalto dangos viršutinis sluoksnis AC 5 VL ir spalvotas (raudonas) pigmentas 0,025 m;
- Asfalto dangos pagrindo sluoksnis AC 16 PN 0,06 m;
- Skaldos pagrindo sluoksnis iš nesurištojo mineralinių medžiagų mišinio (fr. 0/45) 0,15 m;
- Šalčiui nejautrių medžiagų sluoksnis 0,32 m.

Šaligatvio dangos konstrukcija parinkta vadovaujantis KPT SDK 19, 13 lentelės, 1 punktu, bendras dangos konstrukcijos storis 55 cm. Atsižvelgiant į Užsakovo reikalavimus dangos konstrukcija projektuojama su trinkelėlių danga:

- Betoninės trinkelės 0,08 m;
- skaldos atsijų sluoksnis 0,03 m;
- Skaldos pagrindo sluoksnis iš nesurištojo mineralinių medžiagų mišinio (fr. 0/45) 0,15 m;
- Šalčiui nejautrių medžiagų sluoksnis 0,27 m.

Pateikta preliminari gatvių, šaligatvio, pėsčiųjų ir dviračių tako dangos konstrukcija, projektavimo eigoje gali būti tikslinama.

3.4 Nuovažos ir sankryžos

Žiedinės sankryžos įrengimas

Esama keturšalė Žiedo ir Ramygalos gatvių sankryža rekonstruojama į naują mažąją vienos eismo juostos žiedinę sankryžą. Sankryža projektuojama pagal žiedinių sankryžų projektavimo metodinius nurodymus MN ŽSP 12, atliktą projektą pavadinimu „Susisiekimo komunikacijų paskirties statinių Žiedo g. ir Deltuvos g. atkarpų rekonstravimo, įrengiant žiedinę sankryžą, Ukmergės mieste, projektas“ ir „Ukmergės miesto Žiedo ir Ramygalos gatvių sankryžos poveikio kelių saugumui vertinimą“. Projektuojamo Žiedo centras pastumiamas į šoną nuo Žiedo ir Ramygalos gatvių ašių sankirtos tam, kad sprendiniai nepažeistų trečiųjų šalių interesų. Suprojektuotos žiedinės sankryžos įvažos/išvažos ir įvažų/išvažų spinduliai padidinti iki parametrų būdingų neužstatytų teritorijų mažosioms žiedinėms sankryžoms, atsižvelgiant į sunkiojo transporto pravažumą.

Projektuojamos žiedinės sankryžos parametrai:

- Vidinis žiedas – 2,00 m

DOKUMENTO ŽYMUO	LAPAS	LAPŲ	LAIDA
10926-XX-PP.AR	6	9	0

- Žiedo plotis – 7,00 m
- Žiedo vidinis skersmuo – 21,00 m
- Žiedo važiuojamosios dalies plotis – 5,00 m
- Įvažos eismo juostos plotis – 4,00 m
- Išvažos eismo juostos plotis – 4,50 m
- Įvažos posūkio spindulys – 16,00 m
- Išvažos posūkio spindulys – 18,00 m

Žiedinės sankryžos vidinio žiedo danga parinkta iš granitinių trinkelų dangos ant betoninio pagrindo. Žiedo važiuojamoji danga įreminama granitiniais bortais. Vidinis žiedas apželdinamas.

Žiedo saugos salelės projektuojamos 2,00 m pločio.

Sankryžos

Remontuojamame gatvės ruože projektuojamos 11 sankryžų. Visos sankryžos reguliuojamos kelio ženklais. Visos sankryžos projektuojamos prisitaikant prie esamos situacijos ir toliau einančių gatvių trajektorijos. Šalutinių gatvių plotis sankryžose projektuojamas 3,5-5,5 m pločio atsižvelgiant ar vienpusis ar dvipusis eismas leidžiamas šalutinėse gatvėse. Dėl eismo saugumo sankryžos Pk 4+66 ir Pk 16+83 projektuojamos iškiliosios.

Projektuojamoms sankryžoms su Žiedo gatve parenkami R8,00 m dešiniųjų posūkių spinduliai pagal Žiedo gatvės C kategoriją. Jungiamųjų gatvių dešiniųjų posūkių spinduliai sankryžose parenkami pagal Ds kategoriją – R6,00 m. Žiedo gatvės sankryžos (Pk 4+64 ir Pk 16+84) sprendiniai pritaikomi prie jau atliktų projektų pavadinimu „Susisiekimo komunikacijų (gatvių) paskirties statinio Gailių g., Ukmergės mieste rekonstravimas“ ir „Mini Lietuva“ parko sprendiniai. Sankryžoje Pk 4+64 numatomas tik vertikalus ir horizontalus ženklinimas. Sankryžoje Pk 16+84 numatomas ženklinimas ir asfalto dangos įrengimas.

Nuovažos

Nuovažos iš jungiamųjų gatvių į privačius sklypus projektuojamos 3,50 m pločio su R3,00 spinduliais. Nuovažos iš Žiedo gatvės į privačius sklypus projektuojamos 3,50- 7,00 m pločio atsižvelgiant į esamų nuovažų pločius.

Projektuojamos Žiedo gatvės sprendiniai pritaikomi prie jau atlikto projekto pavadinimu „Gamybos ir pramonės paskirties pastato Žiedo g. 14 Ukmergėje, rekonstravimo projektas“. Pk 5+95 ir Pk 6+92 nuovažos nėra projektuojamos šiuo projektu.

Nuovažos ir sankryžos rengiamos su asfaltbetonio danga. Nuovažose į privačius sklypus danga rengiama iki gatvės inžinerinio statinio ribos / trečiųjų asmenų sklypo arba nuovažoje įrengtų kietųjų dangų (trinkelų danga).

Visose projektuojamose nuovažose ir sankryžose projektinė asfaltbetonio danga suvedama su esama nuovažos danga.

3.5 Eismo organizavimas

Visame projektuojamame ruože esami kelio ženklai demontuojami ir įrengiami naujai suprojektuoti kelio ženklai.

Eismo saugumui užtikrinti gatvės apstatomos kelio ženklais ant metalinių atramų. Kelio ženklų dydžio grupė – 1. Saugumo salelėse įrengiamų kelio ženklų Nr. 408 ir 407 ir pėsčiųjų ir dviračių taką žyminčių kelio ženklų dydžio grupė – 0.

DOKUMENTO ŽYMUO	LAPAS	LAPŲ	LAIDA
10926-XX-PP.AR	7	9	0

Pagal STR 2.06.04:2014 " Gatvės ir vietinės reikšmės keliai" statybos techninio reglamento 11 lentelę C kategorijos gatvėse negali būti statomi automobiliai važiuojamojoje dangoje, todėl visame remontuojamos Žiedo gatvės ruože draudžiamas automobilių stovėjimas gatvėje. Tai užtikrinama naujai suprojektuotais kelio ženklais.

Jungiamosiose gatvėse projektuojamas vienpusis eismas. Vienpusio eismo atkarpos projektuojamos iki 200 m ilgio nuo įvažiavimo iki išvažiavimo iš jungiamųjų gatvių. Vienpusio eismo gatvėse projektuojamos gyvenamosios zonos. Tai užtikrinama naujai suprojektuotais kelio ženklais.

Gatvės danga ženklinama reaktyviosiomis ar termoplastinėmis medžiagomis. Dangos ženklinimo matmenys, forma, spalva suprojektuota pagal Kelių horizontaliojo ženklinimo taisyklės.

Siekiant sumažinti važiuojančių transporto priemonių greitį sankryžos Pk 4+66 ir Pk 16+83 projektuojamos iškilios. Taip pat, dėl greičio sumažinimo šalia Pk 6+81 įrengiama iškilioji pėsčiųjų perėja

Iškilios sankryžos aukštis $h=0,10$ m, užvažiavimų nuolydis $i=1:20$. Kalnelio matmenys parinkti pagal inžinerinių saugaus eismo priemonių projektavimo ir naudojimo rekomendacijas RISEP 10. Sankryžos apribotos betoniniais kelio bortais, kurie neleis transporto priemonėms užvažiuoti ant šaligatvio ar kelkraščio.

Pavojinguose ruožuose įrengiami vienpusiai apsauginiai metaliniai barjerai (atitvarai) N2, W5, A. Ten, kur reikalinga įrengiami 12 m ilgio atitvarų pradiniai ir galiniai komponentai (nuleidimai) ir pasukami į išorinį kelkraščio kraštą santykiu 1:20.

Kelio atitvarai suprojektuoti ir turi būti rengiami vadovaujantis KPT TAS 09 „Automobilių kelių transporto priemonių apsauginių atitvarų sistemų projektavimo taisyklės“ ir TRA TAS-PL 09 „Automobilių kelių transporto priemonių plieninių apsauginių atitvarų sistemų techninių reikalavimų aprašas“.

Siekiant sumažinti važiuojančių transporto priemonių greitį ties traukos centru UAB „Narbutas“ įrengiama pėsčiųjų perėja su iškilia trapecijos formos greičio mažinimo priemone. Kalnelis tarnaus kaip iškili pėsčiųjų perėja. Kalnelio ilgis $L=8,00$ m, aukštis $h=0,10$ m, nuolydis $i=1:20$. Kalnelio matmenys parinkti pagal inžinerinių saugaus eismo priemonių projektavimo ir naudojimo rekomendacijas RISEP 10.

Projektuojamo ruožo vietose, kur aukščių skirtumas tarp pėsčiųjų ir dviračių tako ir esamo paviršiaus yra daugiau nei 1,50 m įrengiama pėsčiųjų tvorelė.

Pagal užsakovo prašymą Žiedo gatvėje projektuojamos 4 autobusų stotelės. 2 stotelės projektuojamos šalia UAB „Narbutas“ teritorijos. Kitos 2 stotelės projektuojamos šalia Žiedo ir Klaipėdos gatvių sankryžos. Stotelėse įrengiami paviljonai.

Užsakovo reikalavimu projektuojamame ruože projektuojamas gatvės apšvietimas.

3.6 Gatvės pritaikymas žmonių su negalia poreikiams ir mažoji architektūra

Visi remontuojamos gatvės sprendiniai atitinka STR 2.03.01:2019 „Statinių prieinamumas“ reikalavimus.

Šaligatvyje ties nuovažomis, poilsio aikštelėmis ir šaligatvio pabaiga įrengiami geltonos spalvos įspėjamieji (trinkelės su kauburėliais) ir geltonos spalvos vedimo paviršiai (trinkelės su juostelėmis). Išorinis šaligatvio vejos bortas projektuojamas pakilęs nuo šaligatvio dangos apie 2 cm, kad tarnautų kaip vedimo paviršius. Šaligatviai ties susikirtimais su nuovažomis nuleidžiami nedidesniu nei 5 % nuolydžiu. Atstumas, per kurį šaligatvis nuleidžiamas iki reikiamo aukščio turi būti tikslinamas statybos darbų metu.

DOKUMENTO ŽYMUO	LAPAS	LAPŲ	LAIDA
10926-XX-PP.AR	8	9	0

Šaligatvyje sumontuoti objektai (kelio ženklai ir pan.) turi būti ne žemiau kaip 2,1 m virš šaligatvio paviršiaus. Ant šaligatvių neturi būti dangčių, gročių, trapų ir kitų kliūčių, kyšančių aukščiau ar įleistų giliau kaip 5 mm nuo šaligatvio paviršiaus.

Remontuojamo ruožo išorinėje šaligatvio pusėje projektuojamos poilsio aikštelės. Poilsio aikštelėse įrengiamas suoliukas, šiukšlių dėžė ir paliekama laisva erdvė vežimėliai judantiems žmonėms, pastatomas dviračių stovas.

Visame remontuojamos gatvės ruože projektuojamas gatvės ir šaligatvio apšvietimas. Apšvietimas suprojektuotas atskiroje projekto dalyje.

3.7 Aplinkos apsauga

Nacionalinės ar Europinės („Natura 2000“) svarbos saugomų teritorijų, objektų projekto aplinkoje nėra.

Šiame projekte numatytas esamų želdinių šalinimas. Žiedo gatvėje projektuojami nauji želdiniai (medžiai ir krūmai).

Nukastas derlingasis dirvožemio sluoksnis turi būti supilamas į krūvas ir apsaugomas nuo erozijos ar kitokių mechaninių bei cheminių pažeidimų. Po statybos darbų pažeisti pakelės plotai turi būti rekultivuojami panaudojant susandėliuotą dirvožemį – plotai sutvarkomi ir sutvirtinami 10 cm storio dirvožemio sluoksniu ir apsėjami žole. Likęs perteklinis dirvožemio sluoksnis paskleidžiamas.

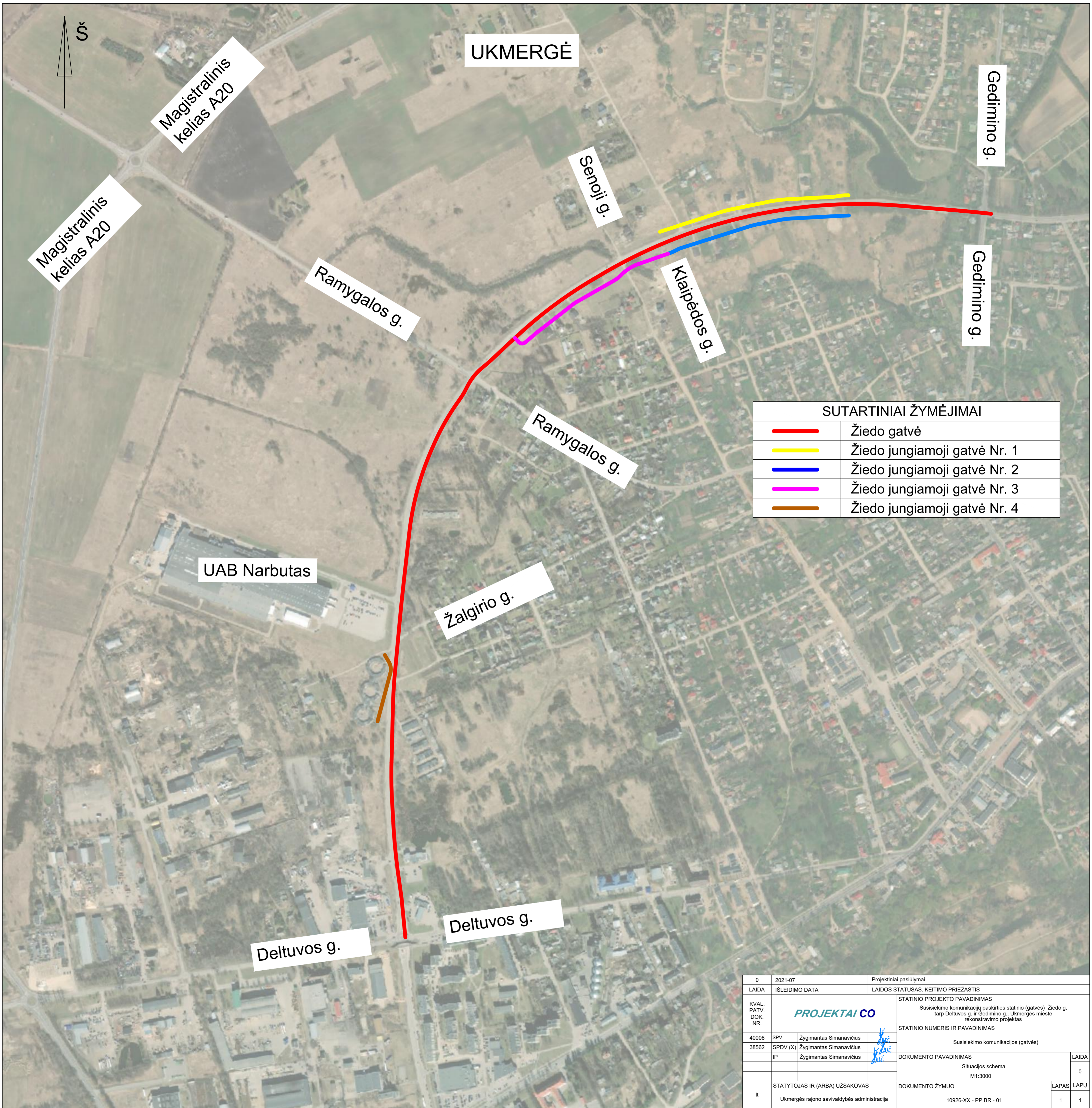
3.8 Inžinerinės komunikacijos ir kiti darbai

Projektuojamame ruože gausu požeminių komunikacijų. Atskiruose ruožuose skersai ir išilgai gatvės įrengti požeminiai vandentiekio tinklai, dujotiekio tinklai, šilumos tiekimo tinklai, elektros tinklai, gatvės apšvietimo tinklai, ryšių tinklai, lietaus nuotekų tinklai, kanalizacijos tinklai ir šių tinklų apžiūros šulinėliai, melioracijos tinklai ir šuliniai.

Projekte numatoma įrengti gatvės ir šaligatvio apšvietimą, numatoma įrengti naują lietaus nuotekų tinklą, ten, kur reikalinga numatoma atlikti požeminių tinklų pertvarkymą ir apsaugojimą.

Visų požeminių komunikacijų šulinių liukai, patenkantys į darbų zoną, turi būti sumontuoti į projektinę padėtį ir jeigu reikalinga pritaikomi sunkiajai apkrovai (ten, kur patenka ant gatvės važiuojamosios dalies).

DOKUMENTO ŽYMUO	LAPAS	LAPŲ	LAIDA
10926-XX-PP.AR	9	9	0



UKMERGĖ

Gedimino g.

Senoji g.

Gedimino g.

Klaipėdos g.

Ramygalos g.

Ramygalos g.

UAB Narbutas

Žalgirio g.

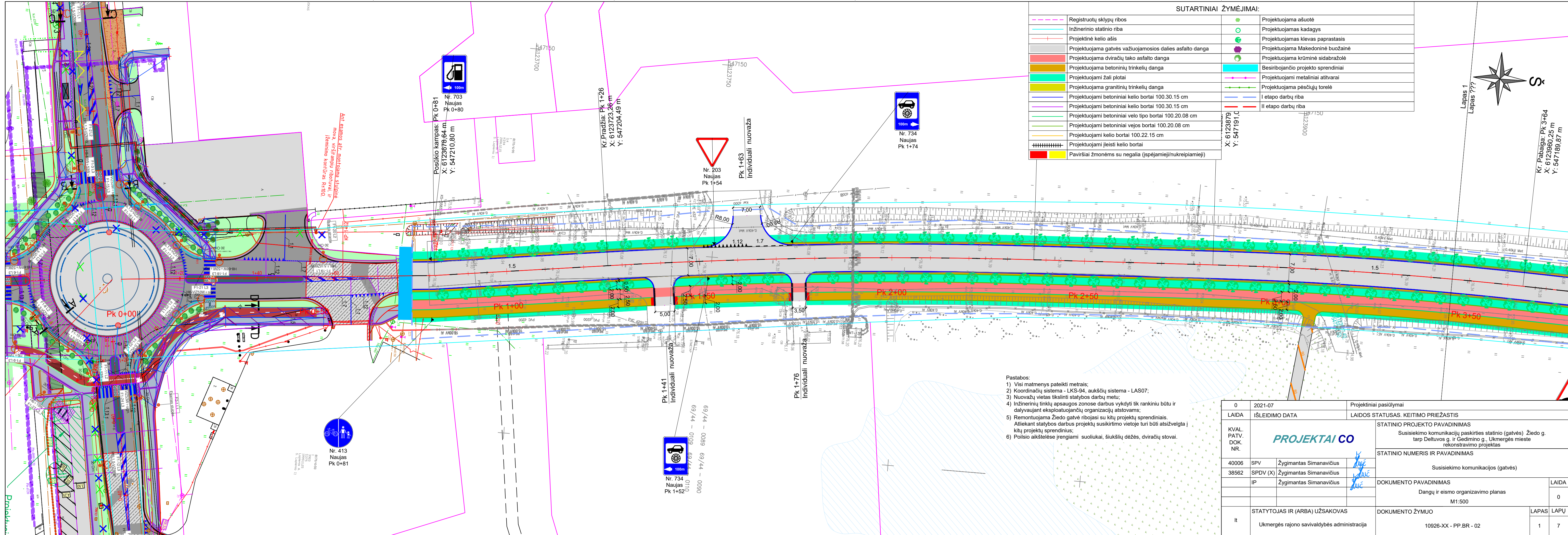
Deltuvos g.

Deltuvos g.

SUTARTINIAI ŽYMĖJIMAI

	Žiedo gatvė
	Žiedo jungiamoji gatvė Nr. 1
	Žiedo jungiamoji gatvė Nr. 2
	Žiedo jungiamoji gatvė Nr. 3
	Žiedo jungiamoji gatvė Nr. 4

0	2021-07	Projektiniai pasiūlymai	
LAIDA	IŠLEIDIMO DATA	LAIDOS STATUSAS. KEITIMO PRIEŽASTIS	
KVAL. PATV. DOK. NR.	PROJEKTAI CO		STATINIO PROJEKTO PAVADINIMAS
			Susisiekimo komunikacijų paskirties statinio (gatvės) Žiedo g. tarp Deltuvos g. ir Gedimino g., Ukmergės mieste rekonstravimo projektas
40006	SPV	Žygimantas Simanavičius	STATINIO NUMERIS IR PAVADINIMAS
38562	SPDV (X)	Žygimantas Simanavičius	Susisiekimo komunikacijos (gatvės)
	IP	Žygimantas Simanavičius	DOKUMENTO PAVADINIMAS
			Situacijos schema
			M1:3000
It	STATYTOJAS IR (ARBA) UŽSAKOVAS		DOKUMENTO ŽYMUO
	Ukmergės rajono savivaldybės administracija		10926-XX - PP.BR - 01
			LAPAS LAPŲ
			0 1 1



SUTARTINIAI ŽYMĖJIMAI:

	Registruotų sklypų ribos		Projektuojama asuotė
	Inžinerinio statinio riba		Projektuojamas kadagys
	Projektinė kelio ašis		Projektuojamas klevas paprastasis
	Projektuojama gatvės važiuojamosios dalies asfalto danga		Projektuojama Makedoninė buožainė
	Projektuojama dviračių tako asfalto danga		Projektuojama krūminė sidabražolė
	Projektuojama betoninių trinkelų danga		Besiribojančio projekto sprendiniai
	Projektuojami žali plotai		Projektuojami metaliniai atitvarai
	Projektuojama granitinių trinkelų danga		Projektuojama pėsčiųjų torėlė
	Projektuojami betoniniai kelio bortai 100.30.15 cm		I etapo darbų riba
	Projektuojami betoniniai kelio bortai 100.30.15 cm		II etapo darbų riba
	Projektuojami betoniniai vejos bortai 100.20.08 cm		
	Projektuojami betoniniai vejos bortai 100.20.08 cm		
	Projektuojami kelio bortai 100.22.15 cm		
	Projektuojami įleisti kelio bortai		
	Paviršiai žmonėms su negalia (įspėjamieji/nukreipiamieji)		

X: 6123879
Y: 54719,10



Kr. Pabaiga: Pk 3+64
X: 6123960,26 m
Y: 547189,87 m

Lapas 1
Lapas ???

- Pastabos:
- 1) Visi matmenys pateikti metrais;
 - 2) Koordinacių sistema - LKS-94, aukščių sistema - LAS07;
 - 3) Nuvažų vietas tikslinti statybos darbų metu;
 - 4) Inžinerinių tinklų apsaugos zonos darbus vykdyti tik rankiniu būtu ir dalyvaujant eksploatuojančių organizacijų atstovams;
 - 5) Remontuojama Žiedo gatvė ribojasi su kitų projektų sprendimais. Atliekant statybos darbus projektų susikirtimo vietoje turi būti atsižvelgta į kitų projektų sprendinius;
 - 6) Poilsio aikštelėse įrengiami suolukai, šiukšlių dėžės, dviračių stovai.

0	2021-07	Projektiniai pasiūlymai		
LAIDA	ISLEIDIMO DATA	LAIDOS STATUSAS. KEITIMO PRIEŽASTIS		
KVAL. PATV. DOK. NR.	40006 SPV	Žygmantas Simanavičius	STATINIO PROJEKTO PAVADINIMAS	
			Susisiekimo komunikacijų paskirties statinio (gatvės) Žiedo g. tarp Deltuvos g. ir Gedimino g., Ukmergės mieste rekonstravimo projektas	
38562 SPDV (X)	Žygmantas Simanavičius	Žygmantas Simanavičius	STATINIO NUMERIS IR PAVADINIMAS	
			Susisiekimo komunikacijos (gatvės)	
IP	Žygmantas Simanavičius	DOKUMENTO PAVADINIMAS	LAIDA	
			Dangų ir eismo organizavimo planas M1:500	0
It	STATYTOJAS IR (ARBA) UŽSAKOVAS		DOKUMENTO ŽYMUO	
	Ukmergės rajono savivaldybės administracija		10926-XX - PP.BR - 02	LAPAS LAPŲ
			1	7

Ant esamos air. montuojama stulpiena
mova, virstampų ribovėžiai ir
žemumo kontūras R=100.

Nr. 413
Naujas
Pk 0+81

Posūkio kampas: Pk 0+81
X: 6123678,64 m
Y: 547210,80 m

Kr. Pradžia: Pk 1+26
X: 6123723,26 m
Y: 547204,49 m

Nr. 734
Naujas
Pk 1+52

69/44 - 0089 69/44 - 0090
69/44 - 0100 69/44 - 0110

Nr. 203
Naujas
Pk 1+54

Pk 1+63
Individuali nuvaža

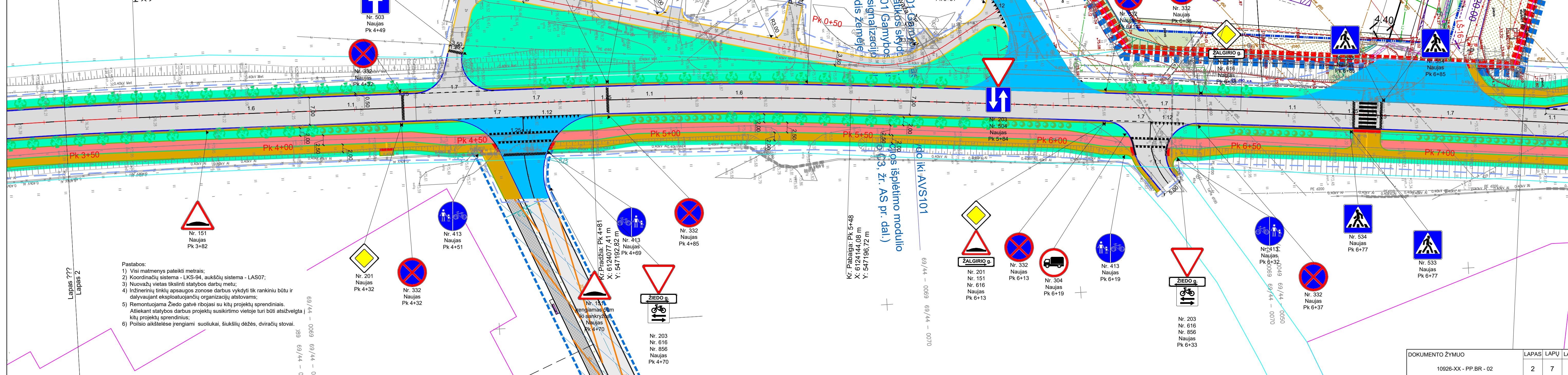
Pk 1+41
Individuali nuvaža

Pk 1+76
Individuali nuvaža

Lapas 1
Lapas ???

SUTARTINIAI ŽYMĖJIMAI:

	Registruotų sklypų ribos		Projektuojama ašuotė
	Inžinerinio statinio riba		Projektuojamas kadagys
	Projektinė kelio ašis		Projektuojamas klevas paprastasis
	Projektuojama gatvės važiuojamosios dalies asfalto danga		Projektuojama Makedoninė buožainė
	Projektuojama dviračių tako asfalto danga		Projektuojama krūminė sidabražolė
	Projektuojama betoninių trinkelų danga		Besiribojančio projekto sprendiniai
	Projektuojami žali plotai		Projektuojami metaliniai atitvarai
	Projektuojama granitinių trinkelų danga		Projektuojama pėsčiųjų torėlė
	Projektuojami betoniniai kelio bortai 100.30.15 cm		I etapo darbų riba
	Projektuojami betoniniai kelio bortai 100.30.15 cm		II etapo darbų riba
	Projektuojami betoniniai velo tipo bortai 100.20.08 cm		
	Projektuojami betoniniai vejos bortai 100.20.08 cm		
	Projektuojami kelio bortai 100.22.15 cm		
	Projektuojami įleisti kelio bortai		
	Paviršiai žmonėms su negalia (įspėjamieji/nukreipiamieji)		

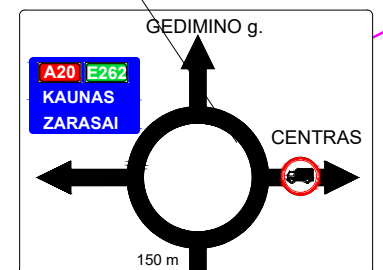
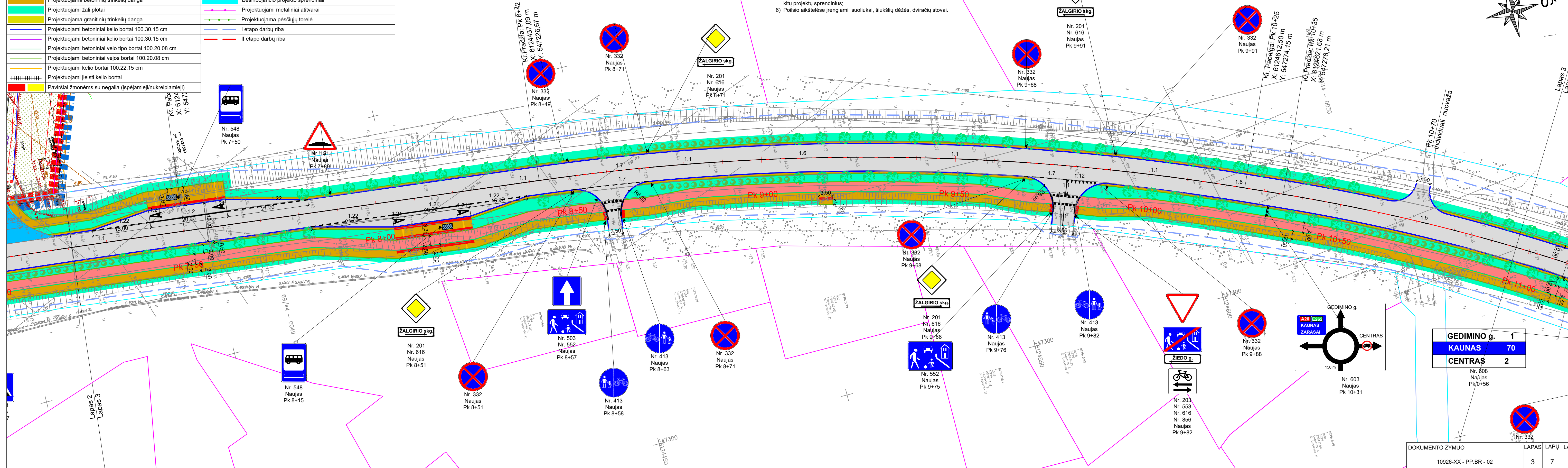


Pastabos:
 1) Visi matmenys pateikti metrais;
 2) Koordinacinė sistema - LKS-94, aukščių sistema - LAS07;
 3) Nuovažų vietas tikslinti statybos darbų metu;
 4) Inžinerinių tinklų apsaugos zonose darbus vykdyti tik rankiniu būtu ir dalyvaujant eksploatuojančių organizacijų atstovams;
 5) Remontuojama Žiedo gatvė ribojasi su kitų projektų sprendiniais. Atliekant statybos darbus projektų susikirtimo vietoje turi būti atsižvelgta į kitų projektų sprendinius;
 6) Poilsio aikštelėse įrengiami suoliukai, šiukslių dėžės, dviračių stovai.

SUTARTINIAI ŽYMĖJIMAI:

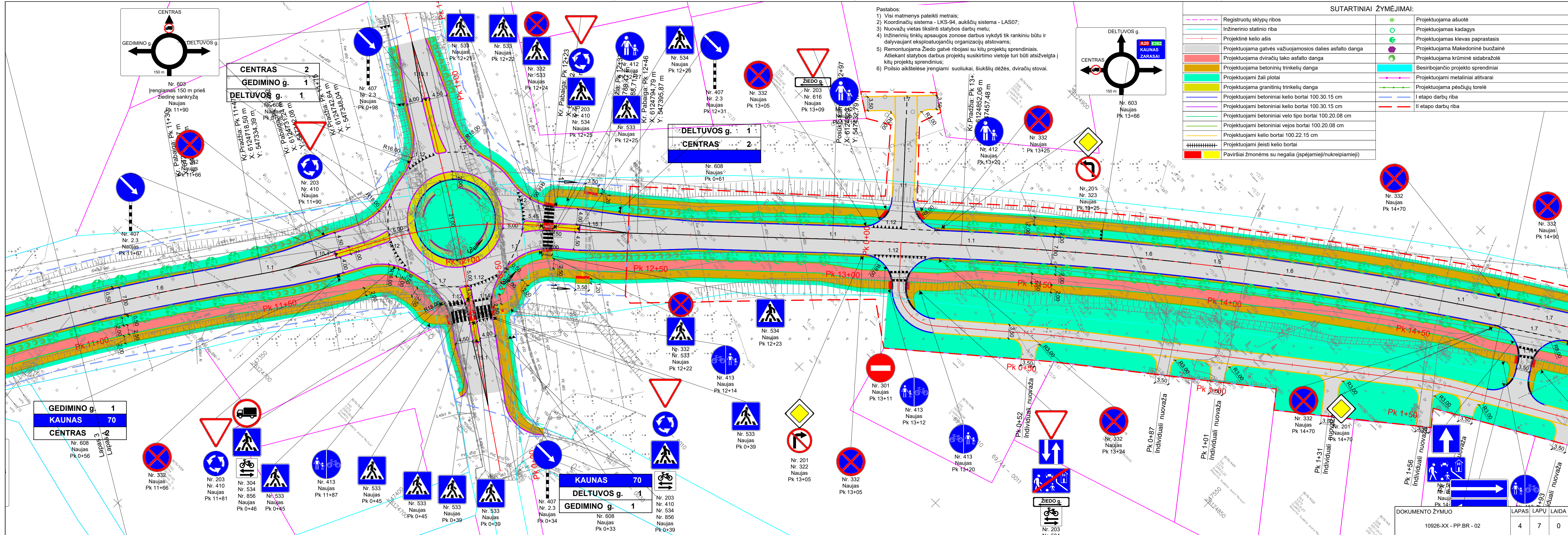
	Registruotų sklypų ribos		Projektuojama ašuotė
	Inžinerinio statinio riba		Projektuojamas kadagys
	Projektinė kelio ašis		Projektuojamas klevas paprastasis
	Projektuojama gatvės važiuojamosios dalies asfalto danga		Projektuojama Makedoninė buožainė
	Projektuojama dviračių tako asfalto danga		Projektuojama krūminė sidabražolė
	Projektuojama betoninių trinkelų danga		Besiribojančio projekto sprendiniai
	Projektuojami žali plotai		Projektuojami metaliniai atitvarai
	Projektuojama granitinių trinkelų danga		Projektuojama pėsčiųjų torelė
	Projektuojami betoniniai kelio bortai 100.30.15 cm		I etapo darbų riba
	Projektuojami betoniniai kelio bortai 100.30.15 cm		II etapo darbų riba
	Projektuojami betoniniai vėlo tipo bortai 100.20.08 cm		
	Projektuojami betoniniai vejos bortai 100.20.08 cm		
	Projektuojami kelio bortai 100.22.15 cm		
	Projektuojami įjeisti kelio bortai		
	Paviršiai žmonėms su negalia (įspėjamieji/nukreipiamieji)		

- Pastabos:
- 1) Visi matmenys pateikti metrais;
 - 2) Koordinacių sistema - LKS-94, aukščių sistema - LAS07;
 - 3) Nuovažų vietas tikslinti statybos darbų metu;
 - 4) Inžinerinių tinklų apsaugos zonos darbus vykdyti tik rankiniu būdu ir dalyvaujant eksploatuojančių organizacijų atstovams;
 - 5) Remontuojama Žiedo gatvė ribojasi su kitų projektų sprendiniais. Atliekant statybos darbus projektų susikirtimo vietoje turi būti atsižvelgta į kitų projektų sprendinius;
 - 6) Poilsio aikštelėse įrengiami suoliukai, šiukšlių dėžės, dviračių stovai.



GEDIMINO g.	1
KAUNAS	70
CENTRAS	2

DOKUMENTO ŽYMUO	LAPAS	LAPŲ	LAIDA
10926-XX - PP.BR - 02	3	7	0



- Pastabos:
- 1) Visi matmenys pateikti metrais;
 - 2) Koordinacių sistema - LKS-94, aukščių sistema - LAS07;
 - 3) Nuovažų vietas tikslinti statybos darbų metu;
 - 4) Inžinerinių tinklų apsaugos zonos darbus vykdyti tik rankiniu būdu ir dalyvaujant eksploatuojančių organizacijų atstovams;
 - 5) Remontuojama Žiedo gatvė ribojasi su kitų projektų sprendimais. Atliekant statybos darbus projektų susikirtimo vietoje turi būti atsižvelgta į kitų projektų sprendinius;
 - 6) Poilsio aikštelėse įrengiami suoliukai, šiukšlių dėžės, dviračių stovai.

SUTARTINIAI ŽYMĖJIMAI:

	Registruotų sklypų ribos		Projektuojama asuotė
	Inžinerinio statinio riba		Projektuojamas kadagys
	Projektinė kelio ašis		Projektuojamas klevas paprastasis
	Projektuojama gatvės važiuojamosios dalies asfalto danga		Projektuojama Makedoninė buožainė
	Projektuojama dviračių tako asfalto danga		Projektuojama krūminė sidabražolė
	Projektuojama betoninių trinkelų danga		Besibojančio projekto sprendiniai
	Projektuojami žali plotai		Projektuojami metaliniai aitvarai
	Projektuojama granitinių trinkelų danga		Projektuojama pėsčiųjų torėlė
	Projektuojami betoniniai kelio bortai 100.30.15 cm		I etapo darbų riba
	Projektuojami betoniniai kelio bortai 100.30.15 cm		II etapo darbų riba
	Projektuojami betoniniai vejos bortai 100.20.08 cm		
	Projektuojami kelio bortai 100.22.15 cm		
	Projektuojami įjeisti kelio bortai		
	Paviršiai žmonėms su negalia (įspėjamieji/nukreipiamieji)		

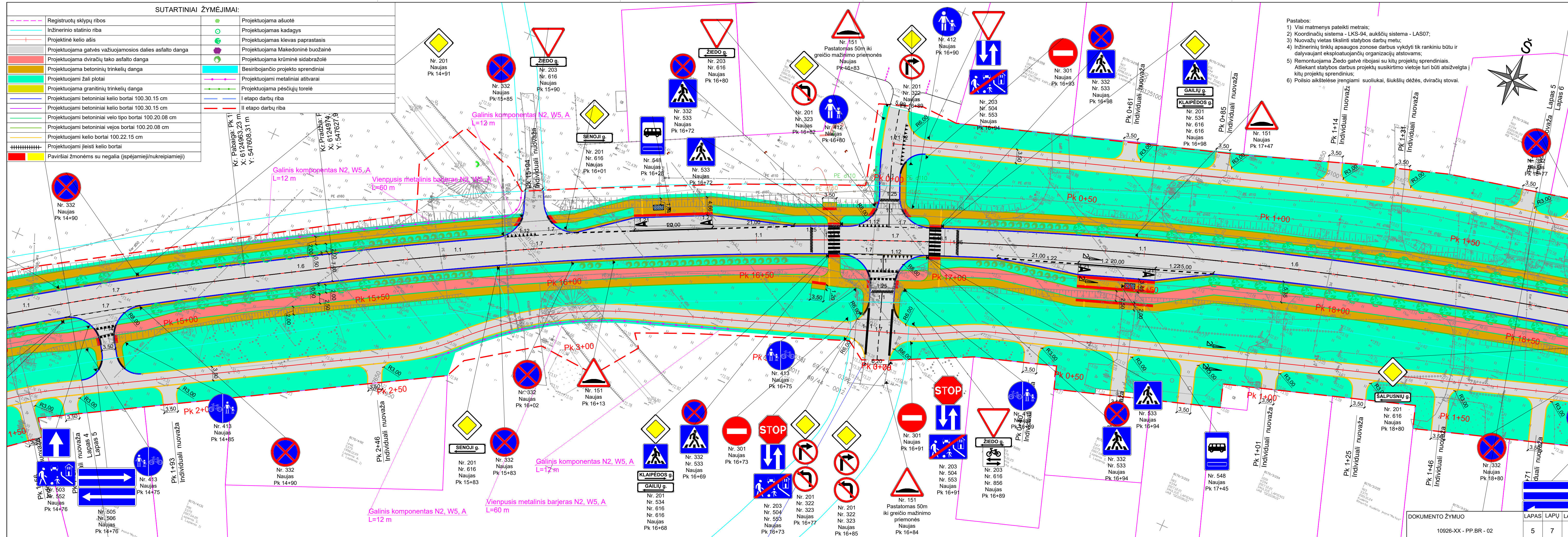
GEDIMINO g. 1
KAUNAS 70
CENTRAS

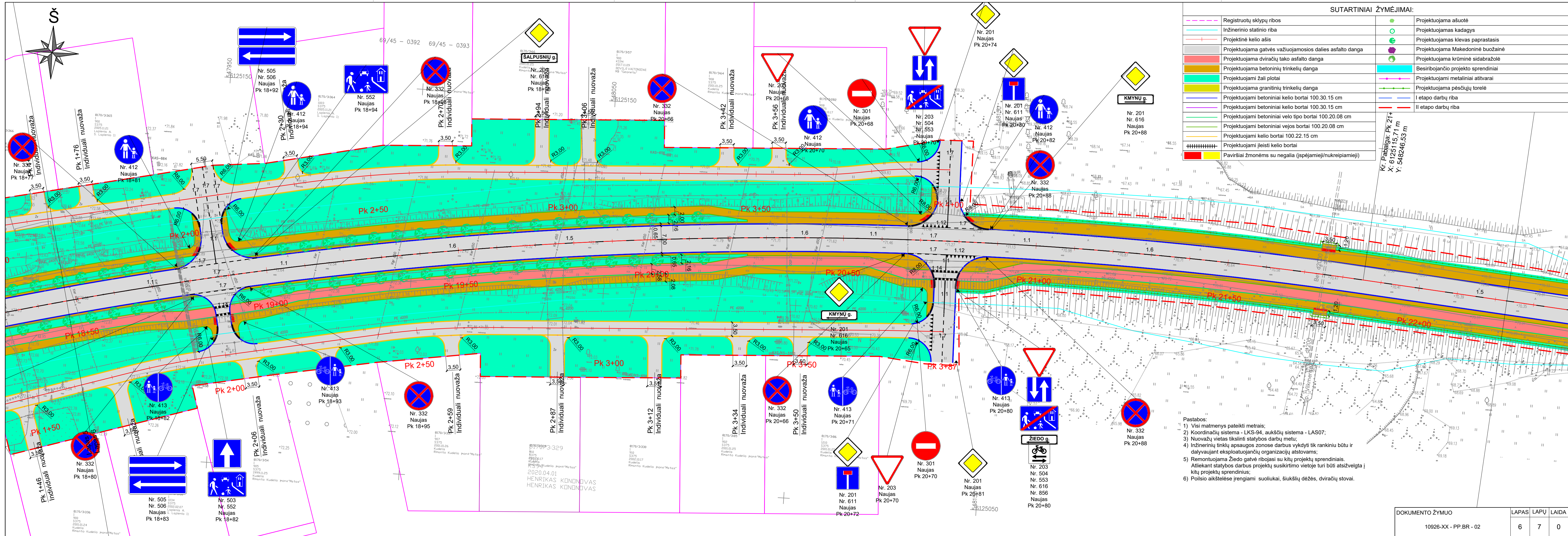
KAUNAS 70
DELTUVOS g.
GEDIMINO g. 1

SUTARTINIAI ŽYMĖJIMAI:

	Registruotų sklypų ribos		Projektuojama ašutė
	Inžinerinio statinio riba		Projektuojamas kadagys
	Projektinė kelio ašis		Projektuojamas klevas paprastasis
	Projektuojama gatvės važiuojamosios dalies asfalto danga		Projektuojama Makedoninė buožainė
	Projektuojama dviračių tako asfalto danga		Projektuojama krūminė sidabrazolė
	Projektuojama betoninių trinkelių danga		Besiribojančio projekto sprendiniai
	Projektuojami žali plotai		Projektuojami metaliniai atitvarai
	Projektuojama granitinių trinkelių danga		Projektuojama pėsčiųjų torėlė
	Projektuojami betoniniai kelio bortai 100.30.15 cm		I etapo darbų riba
	Projektuojami betoniniai kelio bortai 100.30.15 cm		II etapo darbų riba
	Projektuojami betoniniai vejos bortai 100.20.08 cm		
	Projektuojami kelio bortai 100.22.15 cm		
	Projektuojami įleisti kelio bortai		
	Paviršiai žmonėms su negalia (spėjamieji/nukreipiamieji)		

- Pastabos:
- 1) Visi matmenys pateikti metrais;
 - 2) Koordinacių sistema - LKS-94, aukščių sistema - LAS07;
 - 3) Nuovazų vietas tikslinti statybos darbų metu;
 - 4) Inžinerinių tinklų apsaugos zonose darbus vykdyti tik rankiniu būtu ir dalyvaujant eksploatuojančių organizacijų atstovams;
 - 5) Remontuojama Ziedo gatvė ribojasi su kitų projektų sprendiniais. Atliekant statybos darbus projektų susikirtimo vietoje turi būti atsižvelgta į kitų projektų sprendinius;
 - 6) Poilsio aikštelėse įrengiami suoliukai, šiukšlių dėžės, dviračių stovai.



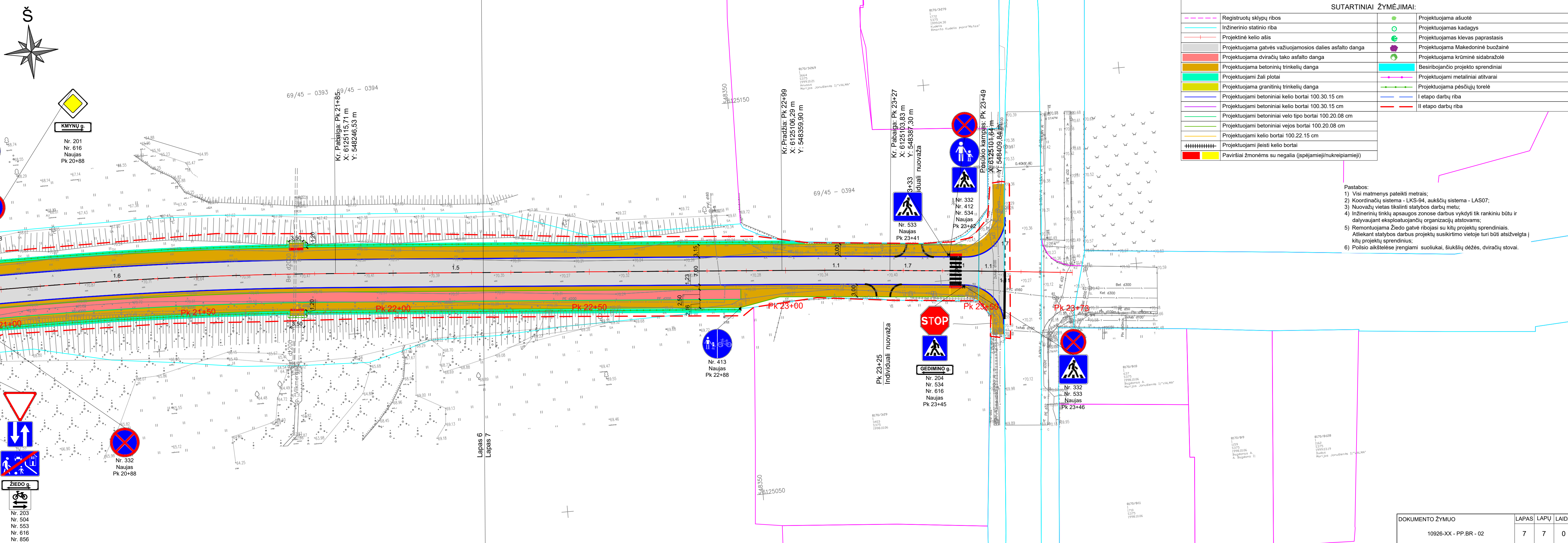


SUTARTINIAI ŽYMĖJIMAI:

	Registruotų sklypų ribos		Projektuojama ašutė
	Inžinerinio statinio riba		Projektuojamas kadagys
	Projektinė kelio ašis		Projektuojamas klevas paprastasis
	Projektuojama gatvės važiuojamosios dalies asfalto danga		Projektuojama Makedoninė buožainė
	Projektuojama dviračių tako asfalto danga		Projektuojama krūminė sidabražolė
	Projektuojama betoninių trinkelų danga		Besiribojančio projekto sprendiniai
	Projektuojami žali plotai		Projektuojami metaliniai aitvarai
	Projektuojama granitinių trinkelų danga		Projektuojama pėsčiųjų torėlė
	Projektuojami betoniniai kelio bortai 100.30.15 cm		I etapo darbų riba
	Projektuojami betoniniai kelio bortai 100.30.15 cm		II etapo darbų riba
	Projektuojami betoniniai kelio tipo bortai 100.20.08 cm		
	Projektuojami betoniniai vejos bortai 100.20.08 cm		
	Projektuojami kelio bortai 100.22.15 cm		
	Projektuojami įleisti kelio bortai		
	Paviršiai žmonėms su negalia (įspėjamieji/nukreipiamieji)		

Kr. Pabaiga: Pk 21+
 X: 6125115,71 m
 Y: 548246,53 m

- Pastabos:
- 1) Visi matmenys pateikti metrais;
 - 2) Koordinacių sistema - LKS-94, aukščių sistema - LAS07;
 - 3) Nuvažų vietas tikslinti statybos darbų metu;
 - 4) Inžinerinių tinklų apsaugos zonos darbus vykdyti tik rankiniu būtu ir dalyvaujant eksploatuojančių organizacijų atstovams;
 - 5) Remontuojama Žiedo gatvė ribojasi su kitų projektų sprendimais. Atliekant statybos darbus projektų susikirtimo vietoje turi būti atsižvelgta į kitų projektų sprendinius;
 - 6) Poilsio aikštelėse įrengiami suoliukai, šiukšlių dėžės, dviračių stovai.



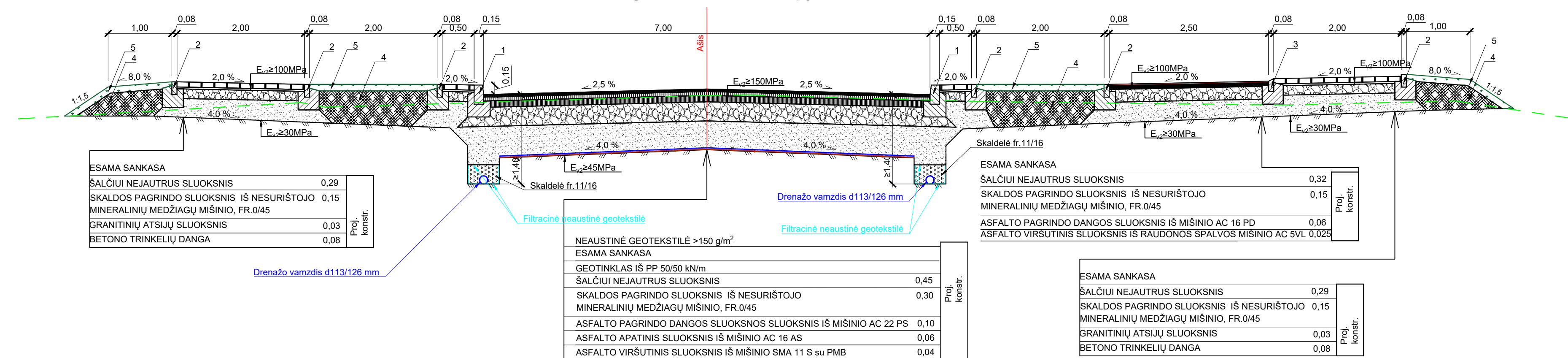
SUTARTINIAI ŽYMĖJIMAI:

	Registruotų sklypų ribos		Projektuojama ašuotė
	Inžinerinio statinio riba		Projektuojamas kadagys
	Projektinė kelio ašis		Projektuojamas klevas paprastasis
	Projektuojama gatvės važiuojamosios dalies asfalto danga		Projektuojama Makedoninė buožainė
	Projektuojama dviračių tako asfalto danga		Projektuojama krūminė sidabražolė
	Projektuojama betoninių trinkelų danga		Besiribojančio projekto sprendiniai
	Projektuojami žali plotai		Projektuojami metaliniai aitvarai
	Projektuojama granitinių trinkelų danga		Projektuojama pėsčiųjų torėlė
	Projektuojami betoniniai kelio bortai 100.30.15 cm		I etapo darbų riba
	Projektuojami betoniniai kelio bortai 100.30.15 cm		II etapo darbų riba
	Projektuojami betoniniai vėjo bortai 100.20.08 cm		
	Projektuojami betoniniai vejos bortai 100.20.08 cm		
	Projektuojami kelio bortai 100.22.15 cm		
	Projektuojami įleisti kelio bortai		
	Paviršiai žmonėms su negalia (įspėjamieji/nukreipiamieji)		

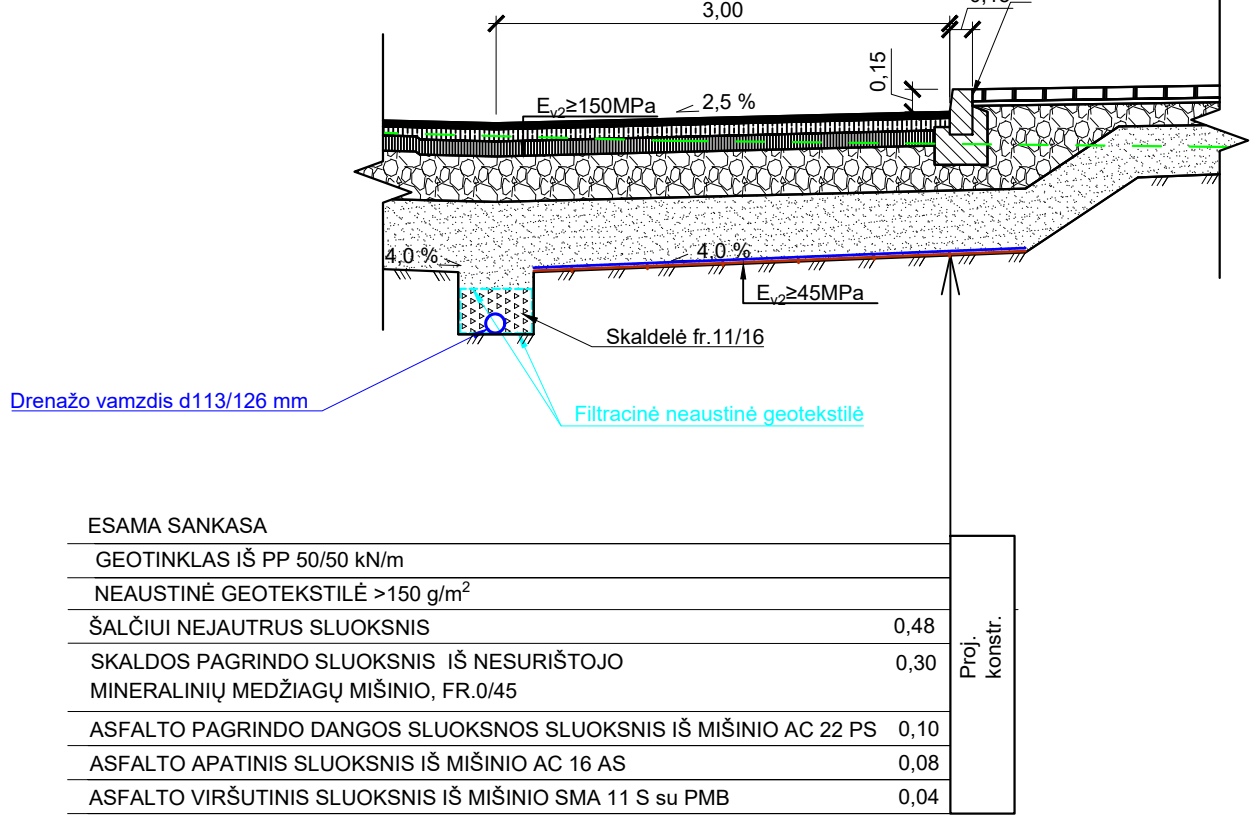
- Pastabos:
- 1) Visi matmenys pateikti metrais;
 - 2) Koordinacių sistema - LKS-94, aukščių sistema - LAS07;
 - 3) Nuovažų vietas tikslinti statybos darbų metu;
 - 4) Inžinerinių tinklų apsaugos zonos darbus vykdyti tik rankiniu būtu ir dalyvaujant eksploatuojančių organizacijų atstovams;
 - 5) Remontuojama Žiedo gatvė ribojasi su kitų projektų sprendimais. Atliekant statybos darbus projektų susikirtimo vietoje turi būti atsižvelgta į kitų projektų sprendinius;
 - 6) Poilsio aikštelėse įrengiami suoliukai, šiukšlių dėžės, dviračių stovai.

DOKUMENTO ŽYMUO	LAPAS	LAPŲ	LAIDA
10926-XX-PP.BR-02	7	7	0

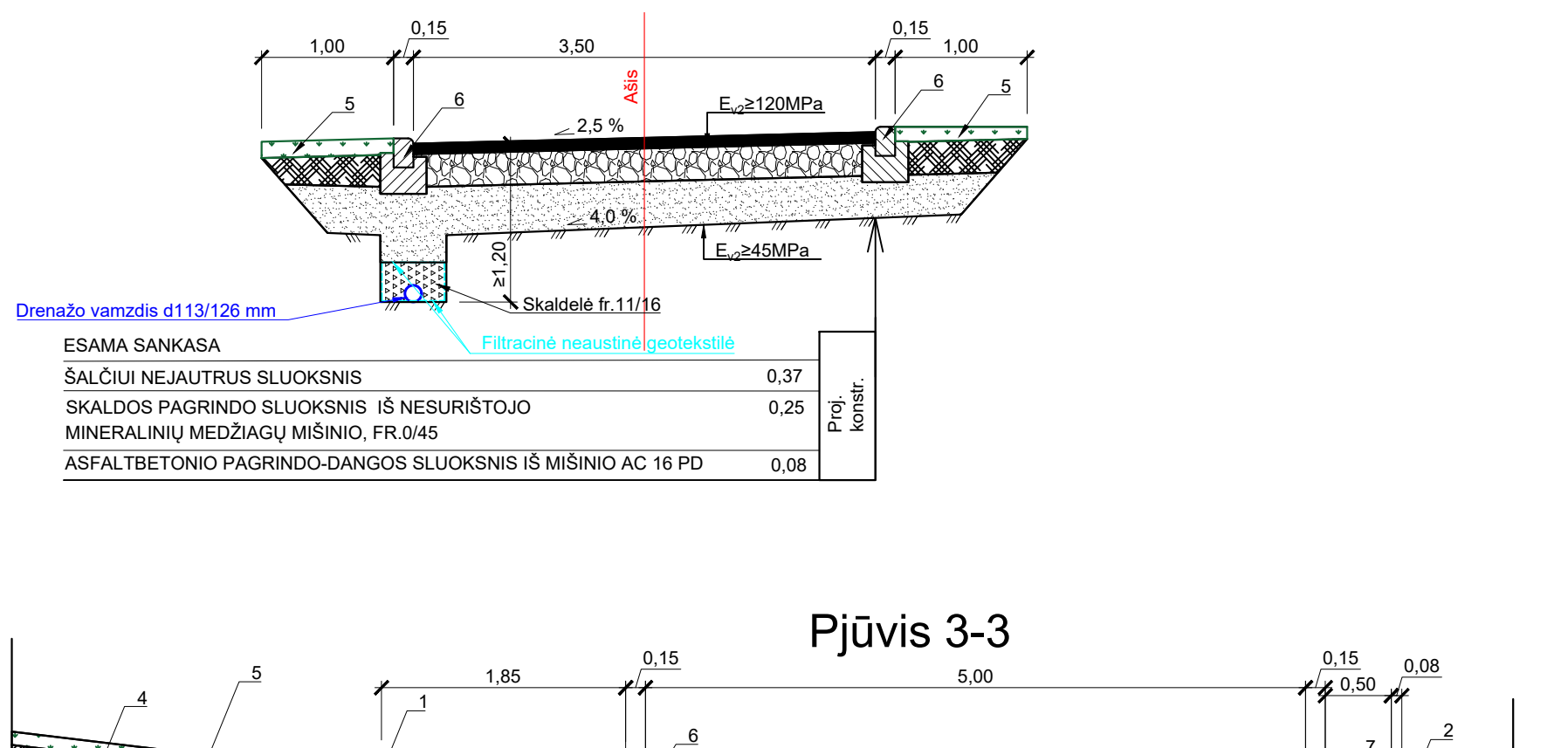
Žiedo gatvės skersinis pjūvis



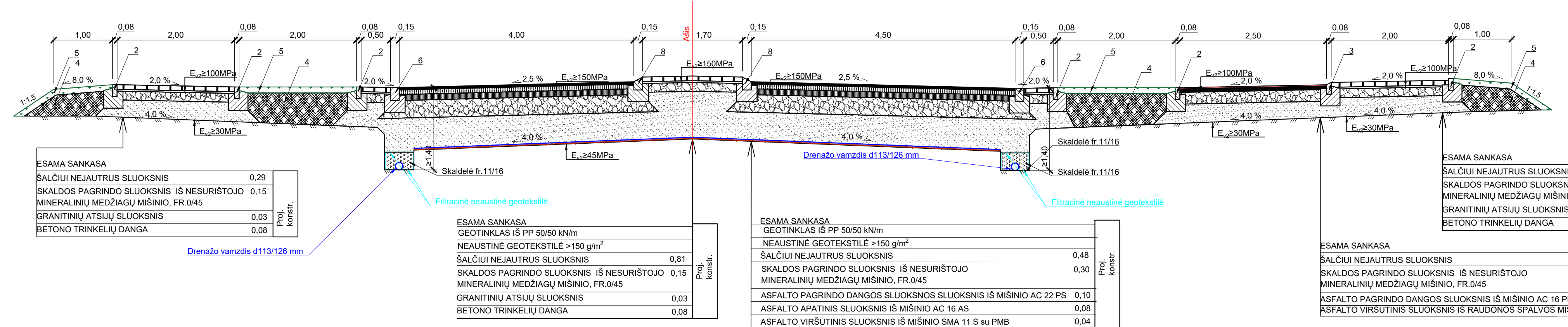
Pjūvis 2-2



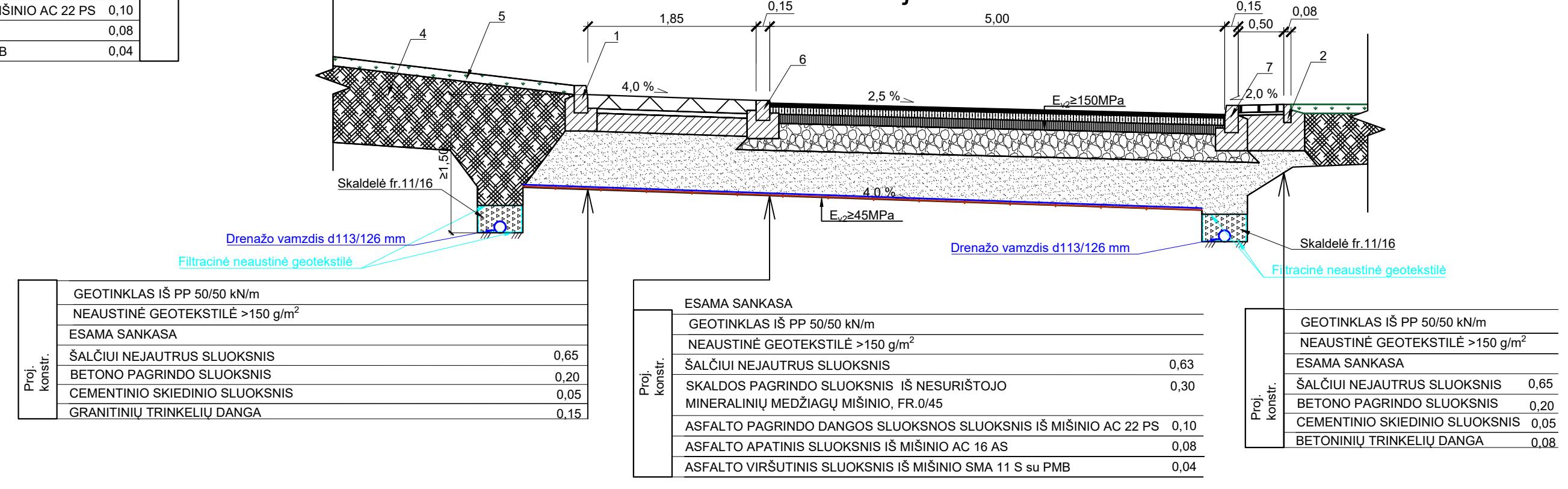
Žiedo jungiamosios gatvės skersinis pjūvis



Pjūvis 1-1



Pjūvis 3-3



- Pastabos:
- Betoniniai bortai 100.30.15 cm ant betono C16/20 pagrindo;
 - Betoniniai bortai 100.20.8 cm ant betono C16/20 pagrindo;
 - Betoniniai bortai 100.16-20.8 cm ant betono C16/20 pagrindo;
 - Gruntai pagal LST 1331 (ŽB, ŽG, ŽP, ŽD, ŽM, SB, SG, SP, SD, SM);
 - 10 cm žolės sluoksnis;
 - Grantiniai bortai 100.16-20.15 cm ant betono C16/20 pagrindo;
 - Grantiniai bortai 100.30.15 cm ant betono C16/20 pagrindo;
 - Grantiniai nuskembti bortai 100.16-20.8 cm ant betono C16/20 pagrindo;
 - Matmenys pjūviuose pateikti metrais;
 - Techninio darbo projekto stadijoje siūlomos dangos konstrukcijos gali pasikeisti.

0	2021-07	Projektiniai pasiūlymai
LAIDA	IŠLEIDIMO DATA	LAIDOS STATUSAS. KEITIMO PRIEŽASTIS
KVAL. PATV. DOK. NR.	PROJEKTAI CO	STATINIO PROJEKTO PAVADINIMAS Susisiekimo komunikacijų paskirties statinio (gatvės) Žiedo g. tarp Deltuvos g. ir Gedimino g. Ukmergės mieste rekonstravimo projektas
40006 SPV	Žygmantas Simanavičius	STATINIO NUMERIS IR PAVADINIMAS Susisiekimo komunikacijos (gatvės)
38562 SPDV (X)	Žygmantas Simanavičius	DOKUMENTO PAVADINIMAS Skersiniai profiliai
IP	Žygmantas Simanavičius	M1:50
LAIDA	0	LAPAS LAPŲ
II	STATYTOJAS IR (ARBA) UŽSAKOVAS Ukmergės rajono savivaldybės administracija	DOKUMENTO ŽYMUO 10926-XX - PP BR - 03
		1 1