



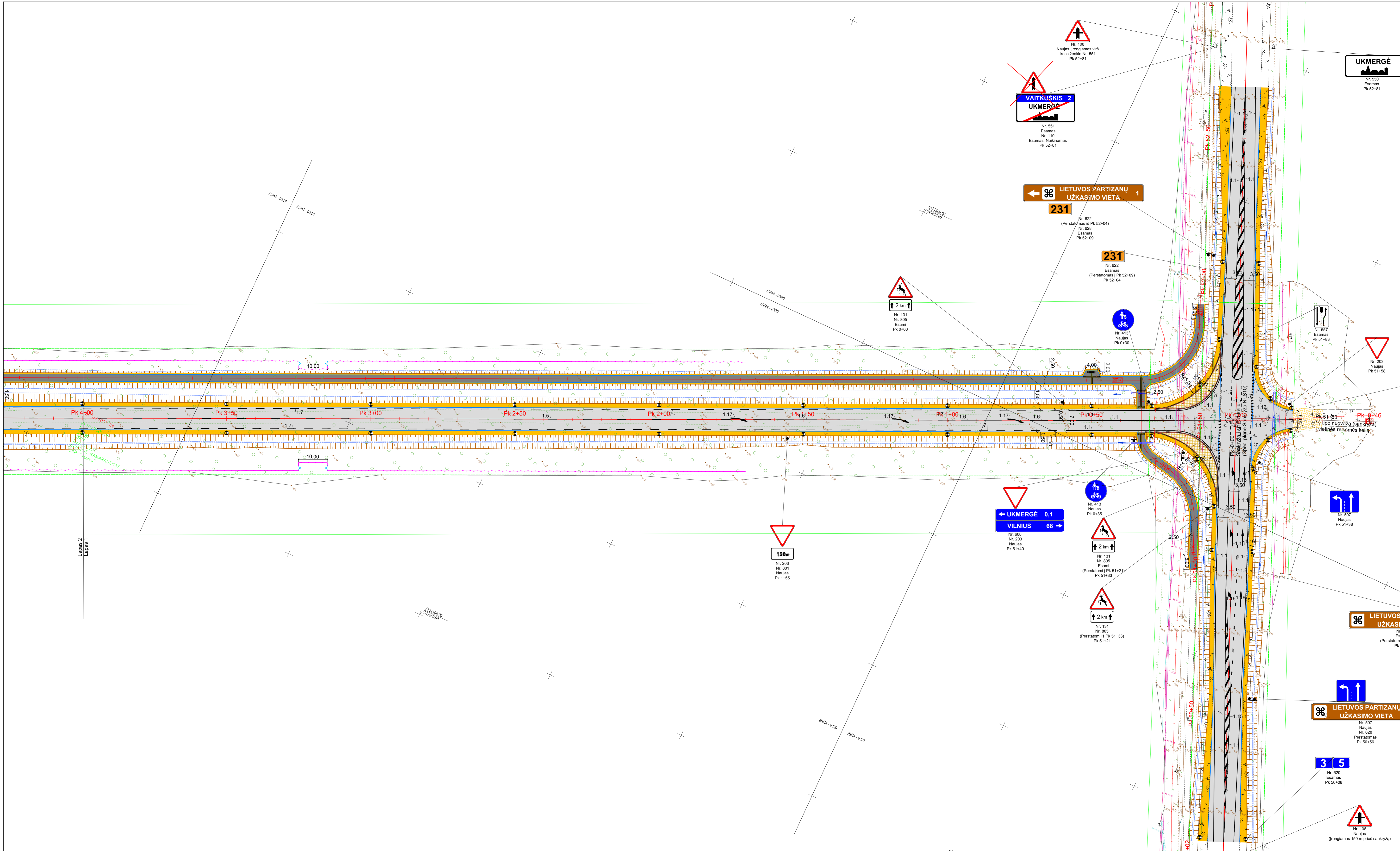
# UKMERGĖ

SUTARTINIŲ ŽYMĖJIMŲ LENTELE	
	PROJEKTINIO KELIO-GATVĖS AŠIS
	PROJEKTINIO PĖSČIŪJŲ IR DVIRČIŲ TAKO AŠIS (NE GYVENVIETĖS RIBOSE)
	PROJEKTINIO DVIRČIŲ TAKO AŠIS (GYVENVIETĖS RIBOSE)
	PROJEKTINIO PĖSČIŪJŲ TAKO, ŠALIGATVIO AŠIS (GYVENVIETĖS RIBOSE)
	PROJEKTINIO PĖSČIŪJŲ IR DVIRČIŲ TAKO AŠIS (GYVENVIETĖS RIBOSE)
	PLANUOJAMOS GATVĖS <sup>4)</sup>
	PLANUOJAMOS GATVĖS <sup>5)</sup>
	KELIO, GATVĖS ŽEMĖS SKLYPO RIBA
	AKTUALAUS BESIRIBOJANČIO ŽEMĖS SKLYPO RIBA

PASTABOS		
NAUDOJAMO TRUMPINIO PAAIŠKINIMAS		
NR.	NAUDOJAMAS TRUMPINYS	
1	PK	PAGRINDINIS KELIAS T.Y. VALSTYBINĖS REIKŠMĖS KELIO JUNGTIS NUO KRAŠTO KELIO IKI KELIO NR. 231 VYTINĖ -VAITKUSKIS- UKMERGĖ SANKRYŽOS 5,152 KM IKI UKMERGĖS M. KAUNO IR ŽIEDO G. SANKRYŽOS
2	AP	APJUNGIAMASIS KELIAS T.Y. APJUNGIAMASIS KELIAS ARBA GATVĖ, KURIS DRIEKIASI ŠALIA PAGRINDINIO KELIO ARBA JĮ KERTA. PAGRINDINĖ FUNKCIJA SUDARYTI ŠALYGAS PRIVAŽIuoti PRIE SKLYPŲ AR TERITORIJŲ VIETINIAM TRANSPORTUI NEIŠVAŽIUOJANT Į PAGRINDINĮ KELIĄ
3	TK	TAKAS T.Y. PĖSČIŪJŲ IR DVIRČIŲ TAKAS, DVIRČIŲ TAKAS, PĖSČIŪJŲ TAKAS, ŠALIGATVIS. TAKŲ PASKIRTIS IŠSKIRTA SPALVOMIS.
4	III kat.	KELIO KATEGORIJA, PAGAL KTR 1.01.2008
5	B kat., C kat., D kat.	GATVĖS KATEGORIJA, PAGAL STR 2.06.04.2014

- PASTABOS:
1. Koordinacių sistema - LKS-94, aukščių sistema - LAS07;
  2. Ruožo pradžioje - rekonstruojama sankryža su krašto keliu Nr. 231 Vytinė-Vaitkuškis-Ukmergė 5,152 km;
  3. Ruožo pabaigoje jungiamasi prie esamos žiedinės sankryžos su Kauno ir Žiedo g.
  4. Planuojamos gatvės, pagal Pietinio Ukmergės aplinkelio su tiltu per šventosios upę specialiojo plano koregavimo sprendinius.
  5. Planuojama gatvė patikslinta pagal Ukmergės rajono savivaldybės raštą.

0	2024-02	Išreikšti projektuojamo statinio pagrindinių sprendinių idėją	
LAIDA	IŠLEIDIMO DATA	LAIDOS STATUSAS. KEITIMO PRIEŽASTIS	
KVAL. PATV. DOK. NR.		STATINIO PROJEKTO PAVADINIMAS Valstybinės reikšmės kelio jungties nuo valstybinės reikšmės krašto kelio Nr. 231 Vytinė-Vaitkuškis-Ukmergė sankryžos 5,152 km iki Ukmergės m. Kauno ir Žiedo g. sankryžos naujos statybos projektas	
38560	SPV	Toma Krištapaitienė	Projektiniai pasiūlymai
38562	SPDV	Žygimantas Simanavičius	
DOKUMENTO PAVADINIMAS		LAIDA	
Situacijos schema		0	
M1:10000			
It	STATYTOJAS IR (ARBA) UŽSAKOVAS	DOKUMENTO ŽYMUO	LAPAS LAPŲ
	AB „Lietuvos automobilių kelių direkcija“	(2022-639-P-1)-00-TDP - PP.B - 01	1 1



**SUTARTINIAI ŽYMĖJIMAI:**

	Aktualus besibrėžiantis žemės sklypo riba
	Kelio, gatvės žemės sklypo riba
	Projektinė abė
	Planuojamos gatvės, pagal spec. plano sprendinius
	Planuojamos gatvės, patikslintos pagal savivaldybės raštą
	Projektuojamo kelio šlaitai
	Projektuojamas asfalto dangos kraštas
	Projektuojamas keturraščio kraštas
	Projektuojamas betoninis kelio bortas 1000.300.150
	Projektuojamas granitinis kelio bortas 1000.300.150
	Projektuojamas granitinis nusklemtas bortas 1000.220.150
	Projektuojamas įėjusias bortas
	Projektuojamas betoninis vėjos bortas 1000.200.80
	Projektuojama atraminė sienutė
	Projektuojami laiptai
	Projektuojama kelio-gatvės asfaltbetonio danga
	Projektuojama keičiamoji danga
	Projektuojama plytelių danga
	Projektuojama trinkelų danga
	Projektuojama suriščių įgaminio akmens trinkelų danga
	Projektuojama pėsčiųjų - dviračių tako asfalto danga
	Projektuojama dviračių tako asfalto danga
	Projektuojama akmenų trinkelų danga
	Projektuojami turėklai
	Projektuojamos pėsčiųjų tvoros
	Projektuojami atšvarai
	Projektuojami šilo atšvarai
	Projektuojami šilo turėklai
	Projektuojamas paviljonas
	Projektuojama šiukšlių dėžė, suolukas, dviračių stovas
	Taktiniai vedimo/įspėjamieji paviršiai
	Projektuojamas dangų suvedimas, pažyrtavimas
	Projektuojama trinko tvora nuo laukinių gyvūnų
	Projektuojami vienišiniai gyvūnų varžai
	Projektuojamas horizontalus barjeras
	Projektuojamas medis (punktirnis linija - numatomas dydis po 10 metų)
	Projektuojama gatvės apšvietimo atrama H=6.0 m, gembė 1.0 m, tako apšvietimas ant tos pačios atramos (gembė 0.5 m)
	Projektuojama gatvės apšvietimo atrama H=8 m, gembė 1.0 m
	Projektuojamas perėjos kryžtinis apšvietimas H=6.0 m, gembė 0.5 m
	Projektuojama tako apšvietimo atrama H=6 m, gembė 0.5 m

**LIETUVOS PARTIZANŲ UŽKASIMO VIETA**  
 Nr. 628  
 Esamas  
 (Perstatomas | Pk 50+56)  
 Pk 51+00

**LIETUVOS PARTIZANŲ UŽKASIMO VIETA**  
 Nr. 622  
 Esamas  
 (Perstatomas | Pk 52+04)  
 Pk 52+09

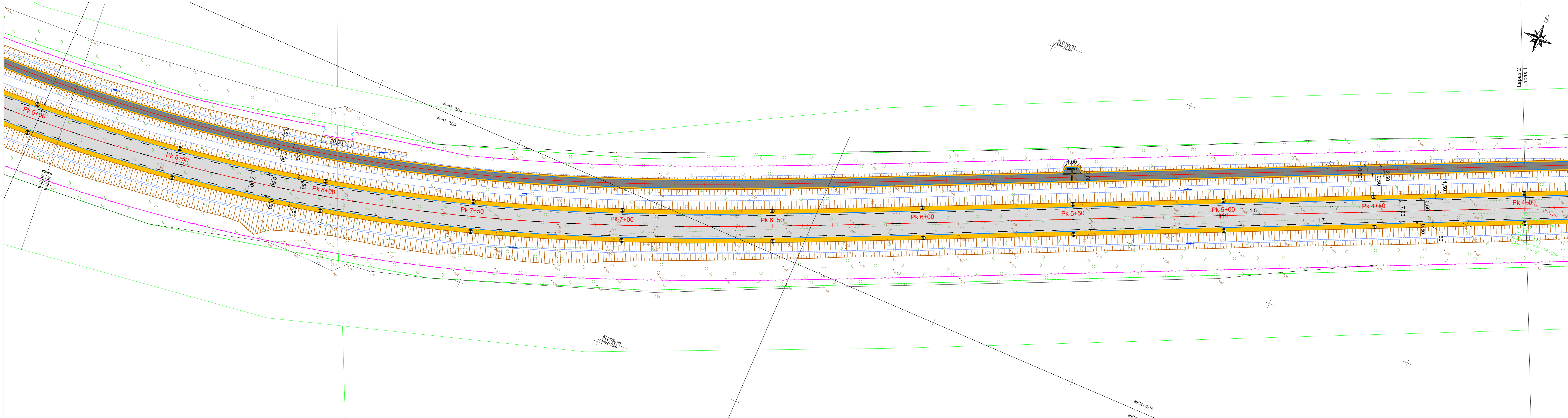
**LIETUVOS PARTIZANŲ UŽKASIMO VIETA**  
 Nr. 622  
 Esamas  
 (Perstatomas | Pk 52+09)  
 Pk 52+04

**LIETUVOS PARTIZANŲ UŽKASIMO VIETA**  
 Nr. 622  
 Esamas  
 (Perstatomas | Pk 52+04)  
 Pk 52+09

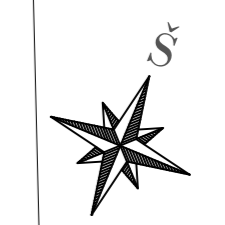
**LIETUVOS PARTIZANŲ UŽKASIMO VIETA**  
 Nr. 622  
 Esamas  
 (Perstatomas | Pk 52+04)  
 Pk 52+09

0	2024-02	Išreikšti projektuojamo statinio pagrindinių sprendinių idėjų
LAIKA	IŠLEIDIMO DATA	LAIIDOS STATUSAS, KEITIMO PRIEŽASTIS
KVAL. PATV. DOK. NR.	<b>HISK</b>	STATINIO PROJEKTO PAVADINIMAS Valstybinės reikšmės kelio jungties nuo valstybinės reikšmės krašto kelio Nr. 231 Vyrėnė-Vaitkuškis-Ukmergė sankryžos š. 152 km ilgio Ukmergės m. Kauno ir Žiedo g. sankryžos naujos statybos projektas
38560 SPV	Toma Kristapaitienė	STATINIO NUMERIS IR PAVADINIMAS
38562 SPDV	Zygmantas Simanavičius	Projektiniai pasiūlymai
		DOKUMENTO PAVADINIMAS
		Kelio planas M1:500
		LAIKA
		0
STATYTOJAS IR (ARBA) UŽSAKOVAS	DOKUMENTO ŽYMULS	LAPAS LAPŲ
AB „Lietuvos automobilių kelių direkcija“	[2022-639-P-1]-00-TDP - PP.B-02	1 9

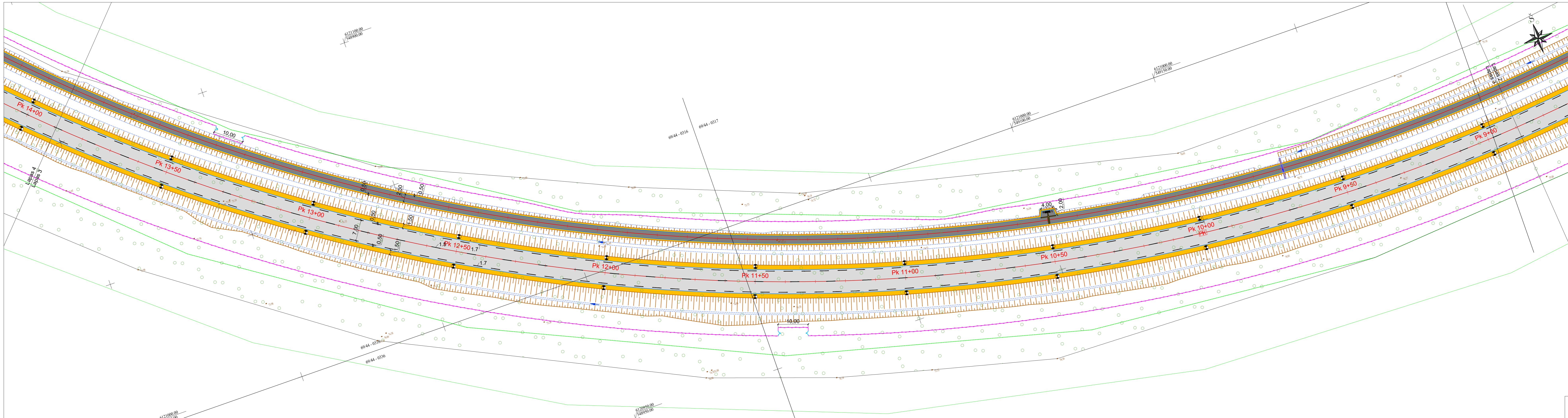
Lapais 2  
Lapais 1



Lapas 2  
Lapas 1

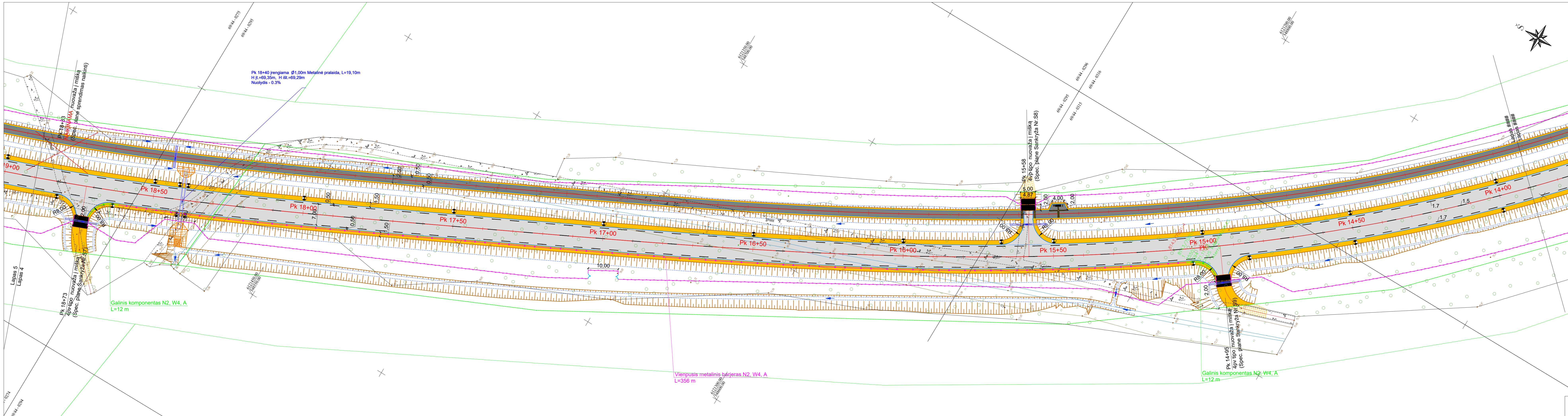


SUTARTINIAI ŽYMĖJIMAI:	
	Aktualaus besiribojančio žemės sklypo riba
	Kelio, gatvės žemės sklypo riba
	Projekcinė ašis
	Planuojamos gatvės, pagal spec. plano sprendinius
	Planuojamos gatvės, patikslintos pagal savivaldybės raštą
	Projektuojamo kelio šlaitai
	Projektuojamas asfalto dangos kraštas
	Projektuojamas kelkraščio kraštas
	Projektuojamas betoninis kelio bortas 1000.300.150
	Projektuojamas granitinis kelio bortas 1000.300.150
	Projektuojamas granitinis nusklemtas bortas 1000.220.150
	Projektuojamas įleistas bortas
	Projektuojamas betoninis vejos bortas 1000.200.80
	Projektuojama atraminė sienutė
	Projektuojami laiptai
	Projektuojama kelio-gatvės asfaltbetonio danga
	Projektuojama kelkraščio danga
	Projektuojama plytelių danga
	Projektuojama trinkelų danga
	Projektuojama sūrištųjų gaminio akmens trinkelų danga
	Projektuojama pėsčiųjų - dviračių tako asfalto danga
	Projektuojama skelto akmens trinkelų danga
	Projektuojami turėklai
	Projektuojamos pėsčiųjų tvorelės
	Projektuojami atitvarai
	Projektuojami tilto atitvarai
	Projektuojami tilto turėklai
	Projektuojamas paviljonas
	Projektuojama šiukšlių dėžė, suoliukas, dviračių stovas
	Taktiniai vedimo/įspėjamieji paviršiai
	Projektuojamas dangų suvedimas, pažyrvavimas
	Projektuojama tinklo tvora nuo laukinių gyvūnų
	Projektuojami vienvėriai gyvūnų varteliai
	Projektuojamas horizontalus barjeras
	Projektuojamas medis (punktirine linija - numatomas dydis po 10 metų)
	Projektuojama gatvės apšvietimo atrama Hp=8,0 m, gembė 1,0 m, tako apšvietimas ant tos pačios atramos (gembė 0,5 m)
	Projektuojama gatvės apšvietimo atrama Hp=8 m, gembė 1,0 m
	Projektuojamas perėjos kryptinis apšvietimas Hp=6,0 m, gembė 0,5 m
	Projektuojama tako apšvietimo atrama Hp=6 m, gembė 0,5 m

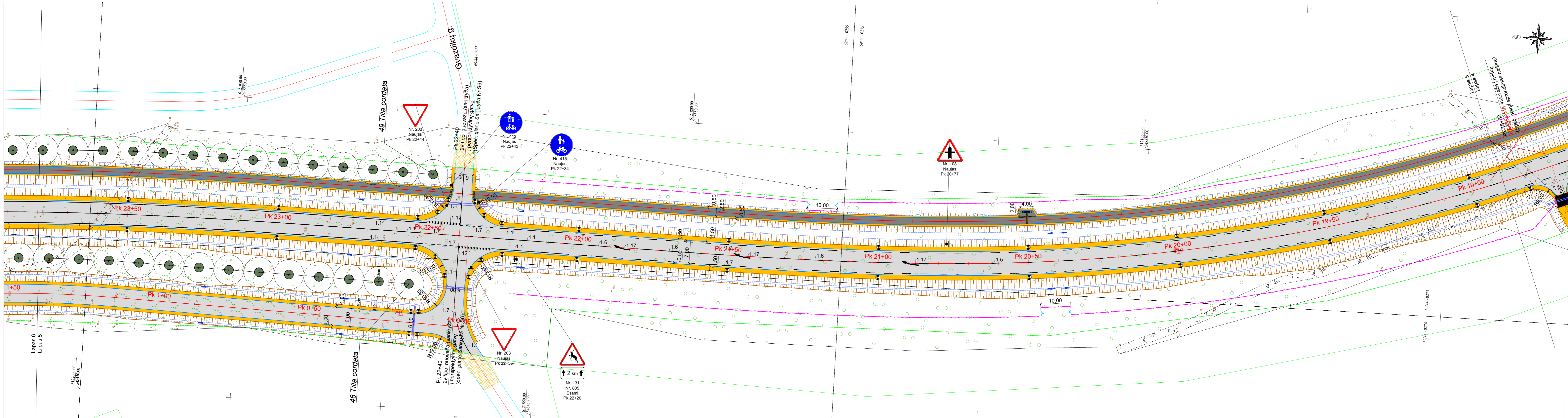


**SUTARTINIAI ŽYMĖJIMAI:**

	Aktualaus besiribojančio žemės sklypo riba
	Kelio, gatvės žemės sklypo riba
	Projektinė ašis
	Planuojamos gatvės, pagal spec. plano sprendinius
	Planuojamos gatvės, patikslintos pagal savivaldybės raštą
	Projektuojamo kelio šlaitai
	Projektuojamas asfalto dangos kraštas
	Projektuojamas kelkraščio kraštas
	Projektuojamas betoninis kelio bortas 1000.300.150
	Projektuojamas granitinis kelio bortas 1000.300.150
	Projektuojamas granitinis nusklemtas bortas 1000.220.150
	Projektuojamas įleistas bortas
	Projektuojamas betoninis vejos bortas 1000.200.80
	Projektuojama atraminė sienutė
	Projektuojami laiptai
	Projektuojama kelio-gatvės asfaltbetonio danga
	Projektuojama kelkraščio danga
	Projektuojama plytelių danga
	Projektuojama trinkelio danga
	Projektuojama sūrištųjų gaminio akmens trinkelio danga
	Projektuojama pėsčiųjų - dviračių tako asfalto danga
	Projektuojama dviračių tako asfalto danga
	Projektuojama skelto akmens trinkelio danga
	Projektuojami turėkliai
	Projektuojamos pėsčiųjų tvorelės
	Projektuojami atitvarai
	Projektuojami tilto atitvarai
	Projektuojami tilto turėkliai
	Projektuojamas paviljonas
	Projektuojama šiukšlių dėžė, suoliukas, dviračių stovas
	Taktiniai vedimo/įspėjamieji paviršiai
	Projektuojamas dangų suvedimas, pažyrvavimas
	Projektuojama tinklo tvora nuo laukinių gyvūnų
	Projektuojami vienvėriai gyvūnų varteliai
	Projektuojamas horizontalus barjeras
	Projektuojamas medis (punktirine linija - numatomas dydis po 10 metų)
	Projektuojama gatvės apšvietimo atrama Hp=8,0 m, gembė 1,0 m, tako apšvietimas ant tos pačios atramos (gembė 0,5 m)
	Projektuojama gatvės apšvietimo atrama Hp=8 m, gembė 1,0 m
	Projektuojamas perėjos kryptinis apšvietimas Hp=6,0 m, gembė 0,5 m
	Projektuojama tako apšvietimo atrama Hp=6 m, gembė 0,5 m

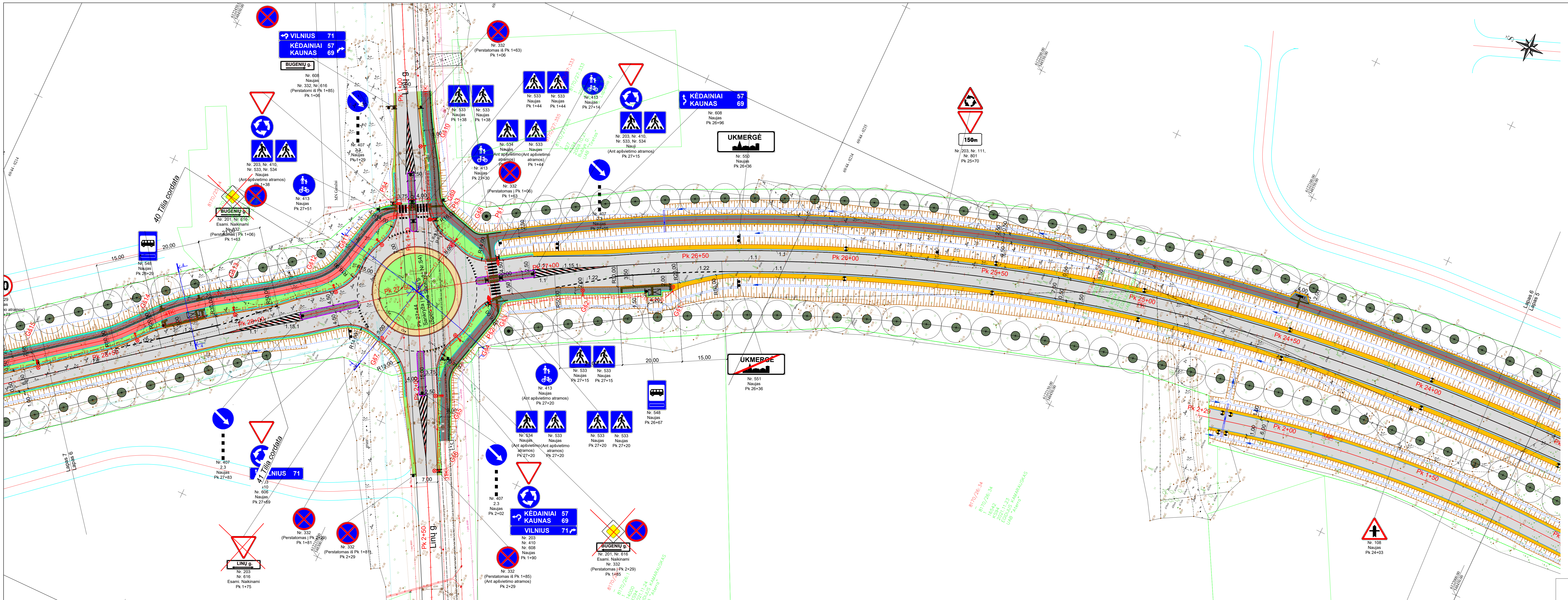


SUTARTINIAI ŽYMĖJIMAI:	
	Aktualaus besiribojančio žemės sklypo riba
	Kelio, gatvės žemės sklypo riba
	Projekcinė ašis
	Planuojamos gatvės, pagal spec. plano sprendinius
	Planuojamos gatvės, patikslintos pagal savivaldybės raštą
	Projektuojamo kelio šlaitai
	Projektuojamas asfalto dangos kraštas
	Projektuojamas kelkraščio kraštas
	Projektuojamas betoninis kelio bortas 1000.300.150
	Projektuojamas granitinis kelio bortas 1000.300.150
	Projektuojamas granitinis nusklemtas bortas 1000.220.150
	Projektuojamas įleistas bortas
	Projektuojamas betoninis vejos bortas 1000.200.80
	Projektuojama atraminė sienutė
	Projektuojami laiptai
	Projektuojama kelio-gatvės asfaltbetonio danga
	Projektuojama kelkraščio danga
	Projektuojama plytelių danga
	Projektuojama trinkelėlių danga
	Projektuojama susištūjų gamtinio akmens trinkelėlių danga
	Projektuojama pėsčiųjų - dviračių tako asfalto danga
	Projektuojama skelto akmens trinkelėlių danga
	Projektuojami turėkliai
	Projektuojamos pėsčiųjų tvorelės
	Projektuojami atitvarai
	Projektuojami tilto atitvarai
	Projektuojami tilto turėkliai
	Projektuojamas paviljonas
	Projektuojama šiukščių dėžė, suoliukas, dviračių stovas
	Taktiniai vedimo/įspėjamieji paviršiai
	Projektuojamas dangų suvedimas, pažyrvavimas
	Projektuojama tinklo tvora nuo laukinių gyvūnų
	Projektuojami vienėriai gyvūnų varteliai
	Projektuojamas horizontalus barjeras
	Projektuojamas medis (punktirine linija - numatomas dydis po 10 metų)
	Projektuojama gatvės apšvietimo atrama Hp=8,0 m, gembė 1,0 m, tako apšvietimas ant tos pačios atramos (gembė 0,5 m)
	Projektuojama gatvės apšvietimo atrama Hp=8 m, gembė 1,0 m
	Projektuojamas perėjos kryptinis apšvietimas Hp=6,0 m, gembė 0,5 m
	Projektuojama tako apšvietimo atrama Hp=6 m, gembė 0,5 m



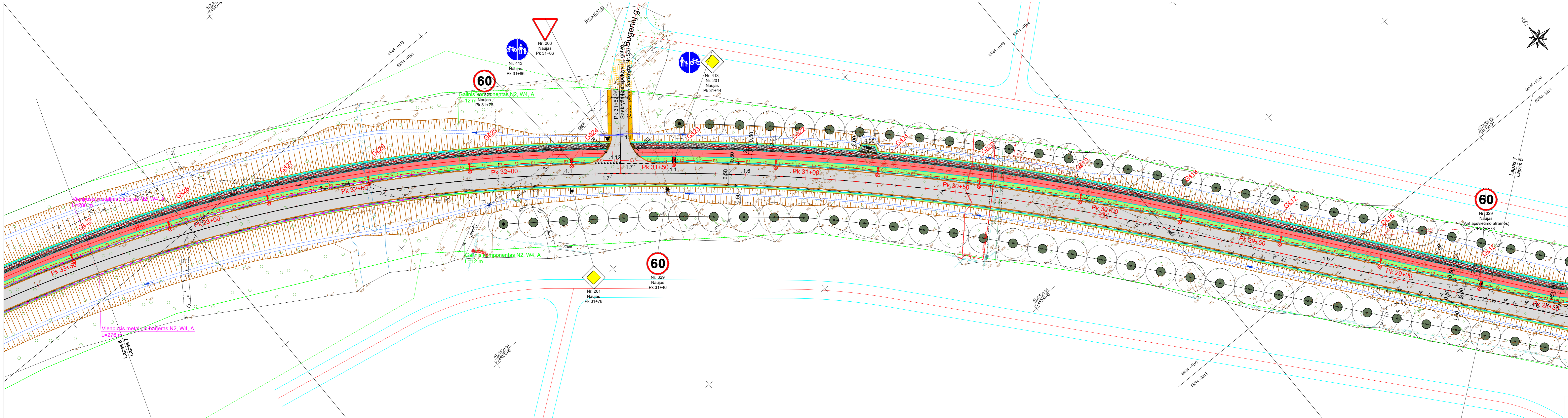
**SUTARTINIAI ŽYMEJIMAI:**

	Aktualaus besirbojančio žemės sklypo riba
	Kelio, gatvės žemės sklypo riba
	Projekcinė ašis
	Planuojamos gatvės, pagal spec. plano sprendinius
	Planuojamos gatvės, patikslintos pagal savivaldybės raštą
	Projektuojamo kelio šlaitai
	Projektuojamas asfalto dangos kraštas
	Projektuojamas kelkraščių kraštas
	Projektuojamas betoninis kelio bortas 1000.300.150
	Projektuojamas granitinis kelio bortas 1000.300.150
	Projektuojamas granitinis nusiklentas bortas 1000.220.150
	Projektuojamas įleistas bortas
	Projektuojamas betoninis vejos bortas 1000.200.80
	Projektuojama atraminė sienutė
	Projektuojami laiptai
	Projektuojama kelio-gatvės asfaltbetonio danga
	Projektuojama kelkraščių danga
	Projektuojama plytelių danga
	Projektuojama trinkelio danga
	Projektuojama sūrištųjų gaminio akmens trinkelio danga
	Projektuojama pėsčiųjų - dviračių tako asfalto danga
	Projektuojama dviračių tako asfalto danga
	Projektuojama skelto akmens trinkelio danga
	Projektuojami turėklai
	Projektuojamos pėsčiųjų tvorelės
	Projektuojami atitvarai
	Projektuojami tilto atitvarai
	Projektuojami tilto turėklai
	Projektuojamas paviljonas
	Projektuojama šiukšlių dėžė, suoliukas, dviračių stovas
	Taktiniai vedimo/įspėjamieji paviršiai
	Projektuojamas dangų suvedimas, pažyrvavimas
	Projektuojama tinklo tvora nuo laukinių gyvūnų
	Projektuojami vienvėriai gyvūnų varteliai
	Projektuojamas horizontalus barjeras
	Projektuojamas medis (punktirine linija - numatomas dydis po 10 metų)
	Projektuojama gatvės apšvietimo atrama Hp=8,0 m, gembė 1,0 m, tako apšvietimas ant tos pačios atramos (gembė 0,5 m)
	Projektuojama gatvės apšvietimo atrama Hp=8 m, gembė 1,0 m
	Projektuojamas perėjimo kryptinis apšvietimas Hp=6,0 m, gembė 0,5 m
	Projektuojama tako apšvietimo atrama Hp=6 m, gembė 0,5 m



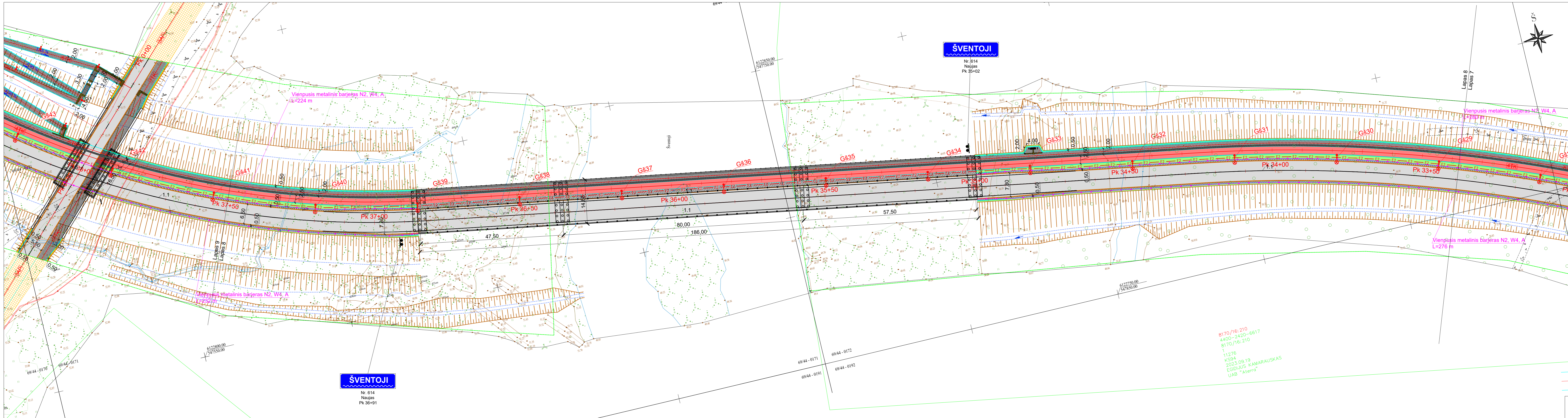
**SUTARTINIAI ŽYMĖJIMAI:**

	Aktualus besiribojančio žemės sklypo riba
	Kelio, gatvės žemės sklypo riba
	Projektinė ašis
	Planuojamos gatvės, pagal spec. plano sprendinius
	Planuojamos gatvės, patikrintos pagal savivaldybės ratitą
	Projektuojamos kelio šlaitai
	Projektuojamas asfalto dangos kraštas
	Projektuojamas kelkraščių kraštas
	Projektuojamas granitinis kelio bortas 1000.300.150
	Projektuojamas granitinis nusikietintas bortas 1000.220.150
	Projektuojamas betoninis įleistas bortas
	Projektuojamas betoninis vejos bortas 1000.200.80
	Projektuojama atraminė sienutė
	Projektuojami laiptai
	Projektuojama kelio-gatvės asfaltbetonio danga
	Projektuojama kelkraščio danga
	Projektuojama plytelių danga
	Projektuojama trinkelų danga
	Projektuojama surištųjų gamtinio akmens trinkelų danga
	Projektuojama pėsčiųjų - dviračių tako asfalto danga
	Projektuojama dviračių tako asfalto danga
	Projektuojama skelto akmens trinkelų danga
	Projektuojami turėklai
	Projektuojamos pėsčiųjų tvorelės
	Projektuojami atitvarai
	Projektuojami tilto atitvarai
	Projektuojami tilto turėklai
	Projektuojamas paviljonas
	Projektuojama šiukšlių dėžė, suoliukas, dviračių stovas
	Taktiniai vedimo/apėjamieji paviršiai
	Projektuojamas dangų suvedimas, pažyrvavimas
	Projektuojama tinklo tvora nuo laukinių gyvūnų
	Projektuojami vienvėriai gyvūnų varteliai
	Projektuojamas horizontalus barjeras
	Projektuojamas medis (punktynine linija - numatomas dydis po 10 metų)
	Projektuojama gatvės apšvietimo atrama Hp=8,0 m, gembė 1,0 m, tako apšvietimas ant tos pačios atramos (gembė 0,5 m)
	Projektuojama gatvės apšvietimo atrama Hp=8 m, gembė 1,0 m, gembė 0,5 m
	Projektuojamas perėjos krypinis apšvietimas Hp=6,0 m, gembė 0,5 m
	Projektuojama tako apšvietimo atrama Hp=6 m, gembė 0,5 m



**SUTARTINIAI ŽYMĖJIMAI:**

	Aktualaus besiribojančio žemės sklypo riba
	Kelio, gatvės žemės sklypo riba
	Projektinė ašis
	Planuojamos gatvės, pagal spec. plano sprendinius
	Planuojamos gatvės, patikslintos pagal savivaldybės raštą
	Projektuojamo kelio šlaitai
	Projektuojamas asfalto dangos kraštas
	Projektuojamas kelkraščio kraštas
	Projektuojamas betoninis kelio bortas 1000.300.150
	Projektuojamas granitinis kelio bortas 1000.300.150
	Projektuojamas granitinis nusklemtas bortas 1000.220.150
	Projektuojamas įleistas bortas
	Projektuojamas betoninis vejos bortas 1000.200.80
	Projektuojama atraminė sienutė
	Projektuojama kelio-gatvės asfaltbetonio danga
	Projektuojama kelkraščio danga
	Projektuojama plytelių danga
	Projektuojama trinkelio danga
	Projektuojama sūrištųjų gaminio akmens trinkelio danga
	Projektuojama pėsčiųjų - dviračių tako asfalto danga
	Projektuojama dviračių tako asfalto danga
	Projektuojama skelto akmens trinkelio danga
	Projektuojami turėkliai
	Projektuojamos pėsčiųjų tvorelės
	Projektuojami atitvarai
	Projektuojami tilto atitvarai
	Projektuojami tilto turėkliai
	Projektuojamas paviljonas
	Projektuojama šiukšlių dėžė, suoliukas, dviračių stovas
	Taktiniai vedimo/įspėjamieji paviršiai
	Projektuojamas dangų suvedimas, pažyrvavimas
	Projektuojama tinklo tvora nuo laukinių gyvūnų
	Projektuojami vienvėriai gyvūnų varteliai
	Projektuojamas horizontalus barjeras
	Projektuojamas medis (punktirine linija - numatomas dydis po 10 metų)
	Projektuojama gatvės apšvietimo atrama Hp=8,0 m, gembė 1,0 m, tako apšvietimas ant tos pačios atramos (gembė 0,5 m)
	Projektuojama gatvės apšvietimo atrama Hp=8 m, gembė 1,0 m
	Projektuojamas perėjus kryptinis apšvietimas Hp=6,0 m, gembė 0,5 m
	Projektuojama tako apšvietimo atrama Hp=6 m, gembė 0,5 m

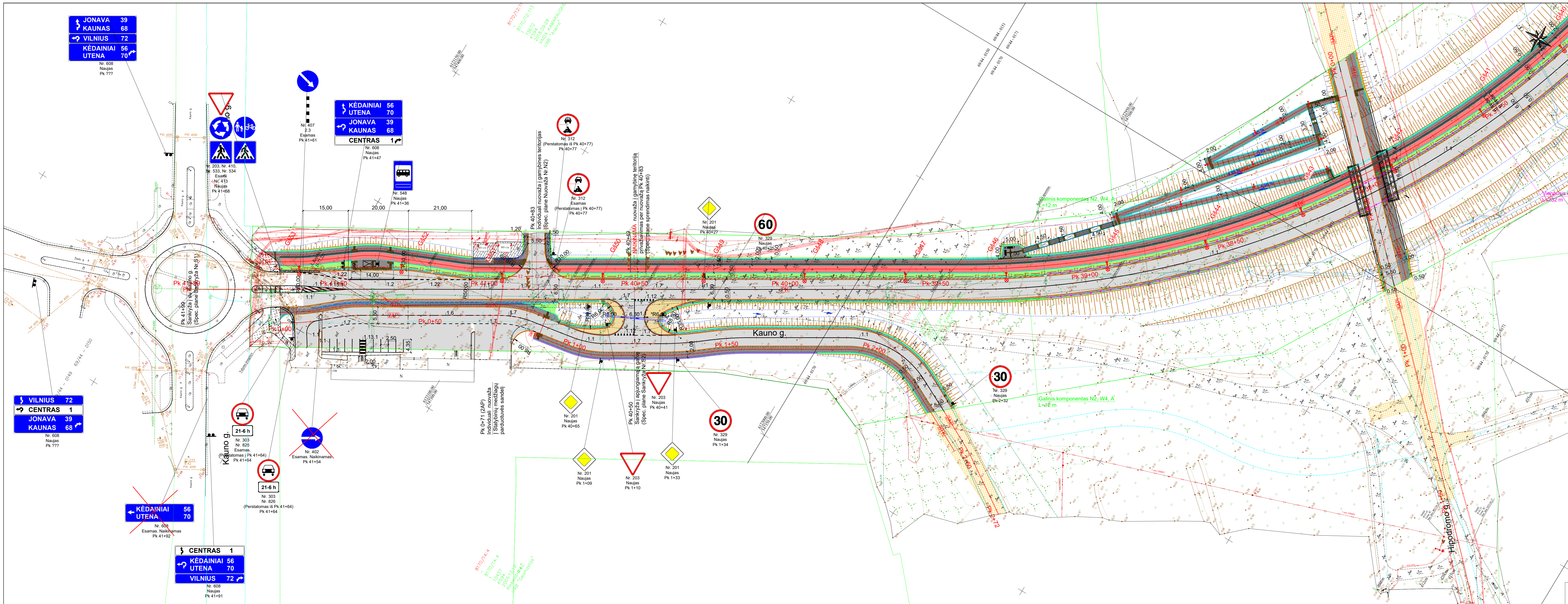


**ŠVENTOJI**  
 Nr. 614  
 Naujas  
 Pk 35+02

**ŠVENTOJI**  
 Nr. 614  
 Naujas  
 Pk 36+91

8170/16: 210  
 4400-2420-6617  
 8170/16: 210  
 1  
 11276  
 KS94  
 2023.09.19  
 EGIDIJUS KAMARAUSKAS  
 UAB "Aterro"

SUTARTINIAI ŽYMĖJIMAI:	
	Aktualaus besiribojančio žemės sklypo riba
	Kelio, gatvės žemės sklypo riba
	Projekcinė ašis
	Planuojamos gatvės, pagal spec. plano sprendinius
	Planuojamos gatvės, patikslintos pagal savivaldybės raštą
	Projektuojamo kelio šlaitai
	Projektuojamas asfalto dangos kraštas
	Projektuojamas kelkraščių kraštas
	Projektuojamas betoninis kelio bortas 1000.300.150
	Projektuojamas granitinis kelio bortas 1000.300.150
	Projektuojamas granitinis nusikeltas bortas 1000.220.150
	Projektuojamas įleistas bortas
	Projektuojamas betoninis vejos bortas 1000.200.80
	Projektuojama atraminė sienutė
	Projektuojami laiptai
	Projektuojama kelio-gatvės asfaltbetonio danga
	Projektuojama kelkraščio danga
	Projektuojama plytelių danga
	Projektuojama trinkelė danga
	Projektuojama surištųjų gamtinio akmens trinkelė danga
	Projektuojama pėsčiųjų - dviračių tako asfalto danga
	Projektuojama dviračių tako asfalto danga
	Projektuojama skelto akmens trinkelė danga
	Projektuojami turėklai
	Projektuojamos pėsčiųjų tvorelės
	Projektuojami atitvarai
	Projektuojami tilto atitvarai
	Projektuojami tilto turėklai
	Projektuojamas paviljonas
	Projektuojama šiukšlių dėžė, suoliukas, dviračių stovas
	Taktiniai vedimo/įspėjamieji paviršiai
	Projektuojamas dangų suvedimas, pažyrvavimas
	Projektuojama tinklo tvora nuo laukinių gyvūnų
	Projektuojami vienvėriai gyvūnų varteliai
	Projektuojamas horizontalus barjeras
	Projektuojamas medis (punktirine linija - numatomas dydis po 10 metų)
	Projektuojama gatvės apšvietimo atrama Hp=8,0 m, gembė 1,0 m, tako apšvietimas ant tos pačios atramos (gembė 0,5 m)
	Projektuojama gatvės apšvietimo atrama Hp=8 m, gembė 1,0 m
	Projektuojamas perėjos kryptinis apšvietimas Hp=6,0 m, gembė 0,5 m
	Projektuojama tako apšvietimo atrama Hp=6 m, gembė 0,5 m



↑ JONAVA 39  
 ↑ KAUNAS 68  
 ↻ VILNIUS 72  
 ↻ KĖDAINIAI 56  
 ↻ UTENA 70  
 Nr. 608 Naujas Pk ???

↻ KĖDAINIAI 56  
 ↻ UTENA 70  
 ↻ JONAVA 39  
 ↻ KAUNAS 68  
**CENTRAS 1**  
 Nr. 608 Naujas Pk 41+47

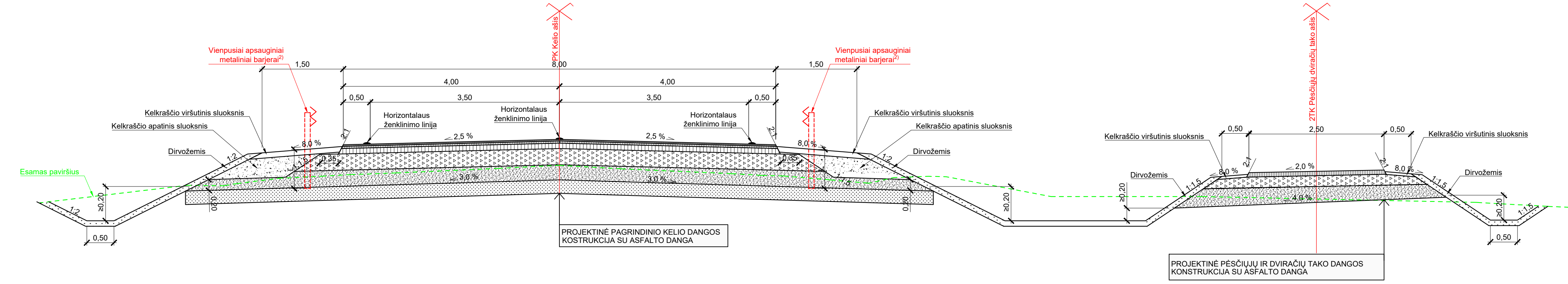
↻ VILNIUS 72  
 ↻ CENTRAS 1  
 ↻ JONAVA 39  
 ↻ KAUNAS 68  
 Nr. 608 Naujas Pk ???

↻ KĖDAINIAI 56  
 ↻ UTENA 70  
 Nr. 608 Esamas, Naikinamas Pk 41+92

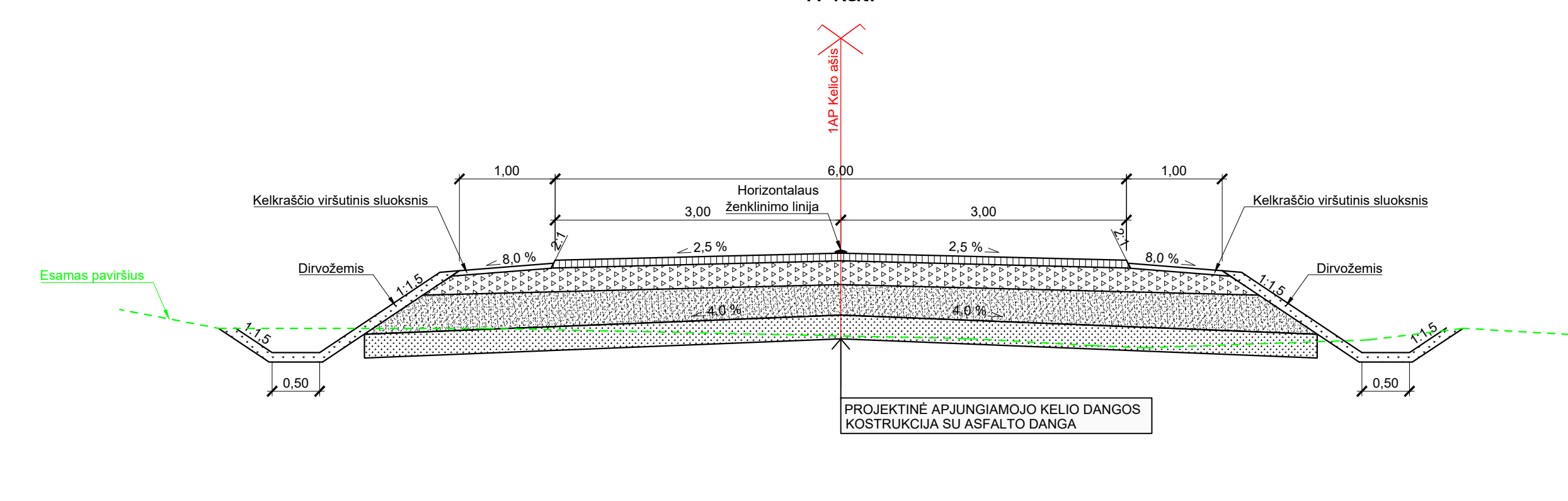
↻ CENTRAS 1  
 ↻ KĖDAINIAI 56  
 ↻ UTENA 70  
 ↻ VILNIUS 72  
 Nr. 608 Naujas Pk 41+91

SUTARTINIAI ŽYMĖJIMAI:	
	Aktualus besibrėžiančio žemės sklypo riba
	Kelio, gatvės žemės sklypo riba
	Projektinė ašis
	Planuojamos gatvės, patikslintos pagal savivaldybės raštą
	Projektuojamo kelio šlaitai
	Projektuojamas asfalto dangos kraštas
	Projektuojamas keičraščio kraštas
	Projektuojamas betoninis kelio bortas 1000.300.150
	Projektuojamas granitinis kelio bortas 1000.300.150
	Projektuojamas granitinis nusklemtas bortas 1000.220.150
	Projektuojamas betoninis vejos bortas 1000.200.80
	Projektuojama atraminė sienutė
	Projektuojami laiptai
	Projektuojama kelio-gatvės asfaltbetoninė danga
	Projektuojama keičraščio danga
	Projektuojama plytelių danga
	Projektuojama trinkelėlių danga
	Projektuojama surišusių gamtinio akmens trinkelėlių danga
	Projektuojama pėsčiųjų - dviračių tako asfalto danga
	Projektuojama skelto akmens trinkelėlių danga
	Projektuojami turėkliai
	Projektuojamos pėsčiųjų tvorelės
	Projektuojama atitvarai
	Projektuojami tilto atitvarai
	Projektuojami tilto turėkliai
	Projektuojamas paviljonas
	Projektuojama šluoklių dėžė, suoliukas, dviračių stovas
	Taktiniai vedimo/apsėjimieji paviršiai
	Projektuojamas dangų suvedimas, pažyrvavimas
	Projektuojama tinklo tvora nuo laukinių gyvūnų
	Projektuojami vienvėriniai gyvūnų varteliai
	Projektuojamas horizontalus barjeras
	Projektuojama medis (punktirine linija - numatomas dydis po 10 metų)
	Projektuojama gatvės apšvietimo atrama Hp=8,0 m, gembė 1,0 m, tako apšvietimas ant tos pačios atramos (gembė 0,5 m)
	Projektuojama gatvės apšvietimo atrama Hp=8 m, gembė 1,0 m
	Projektuojamas perėjos kryptinis apšvietimas Hp=6,0 m, gembė 0,5 m
	Projektuojama tako apšvietimo atrama Hp=6 m, gembė 0,5 m

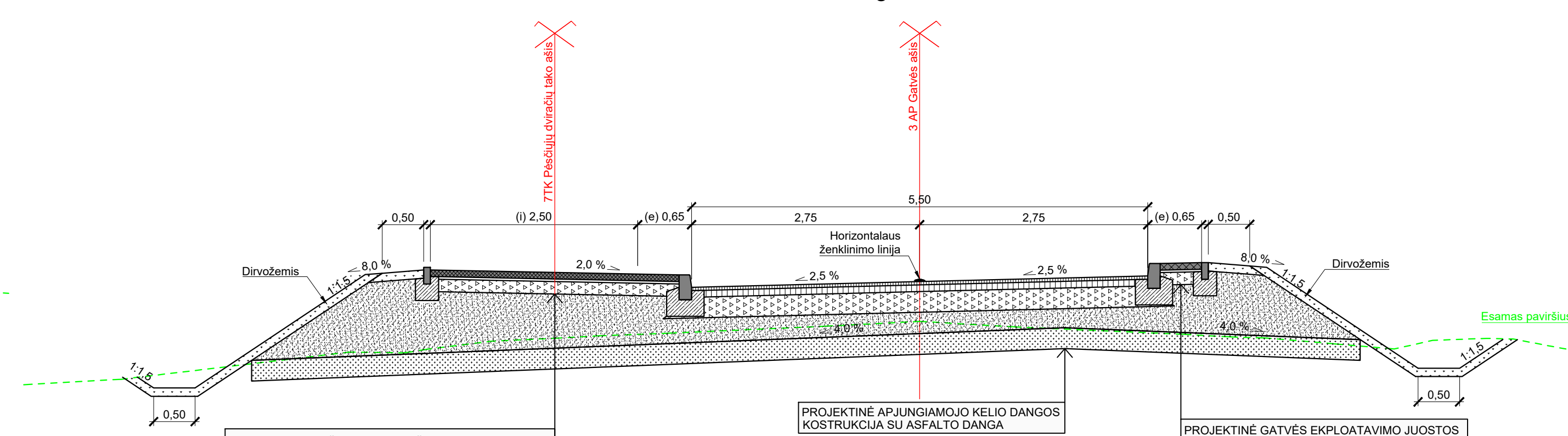
PK tipas (ne gyvenvietės ribose)  
III kelio kat.



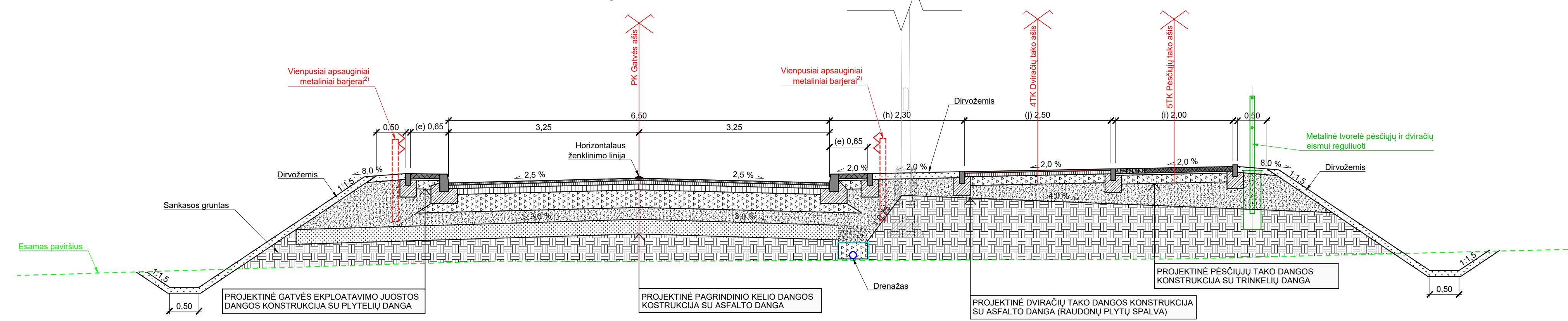
1AP tipas  
IV kat.



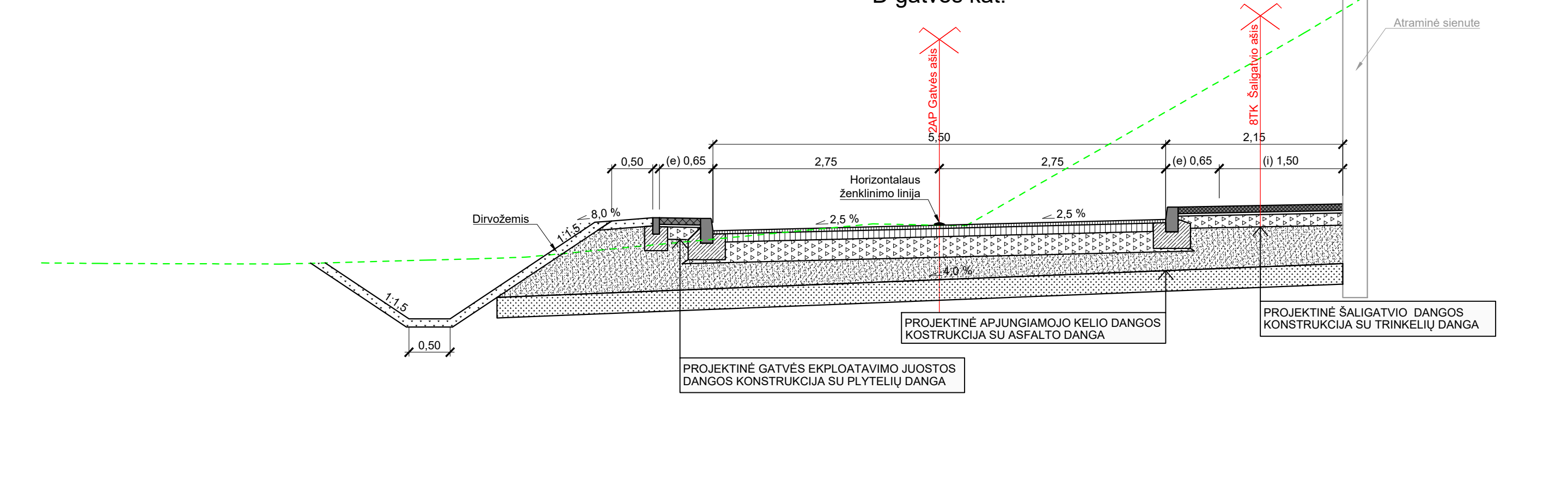
3AP tipas  
D gatvės kat.



PK tipas (gyvenvietės ribose)  
B gatvės kat.



2AP tipas  
D gatvės kat.

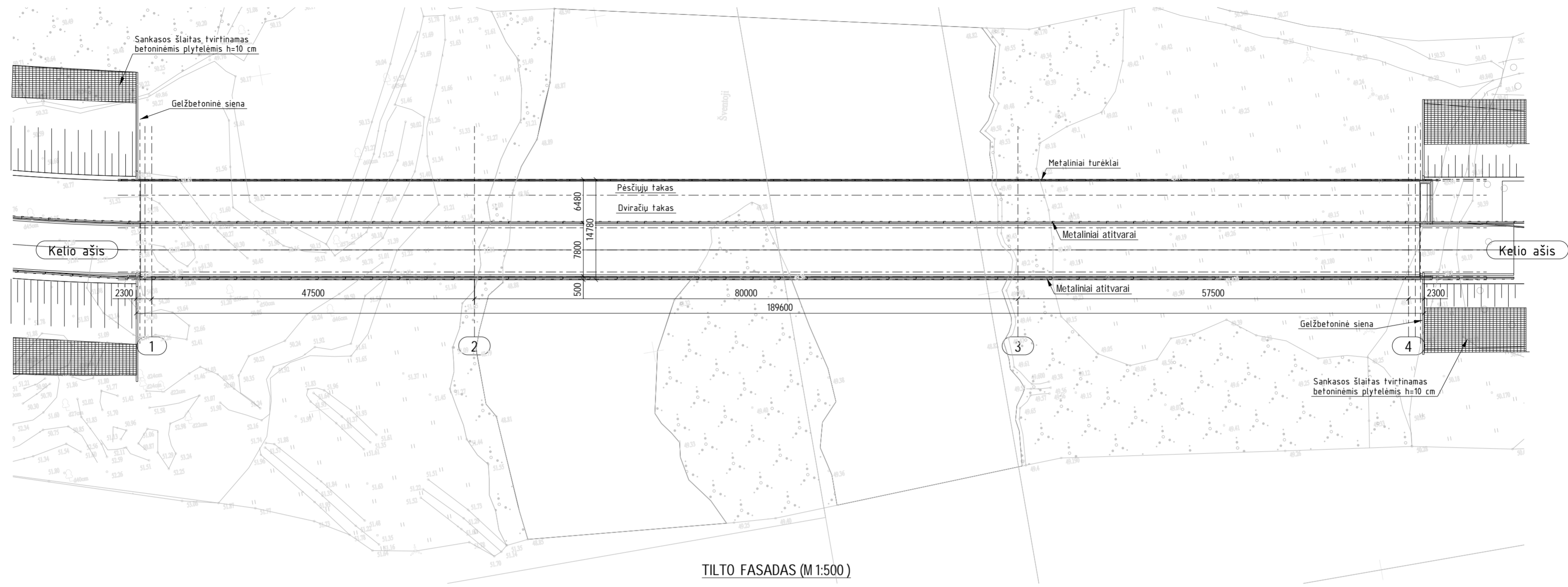


**Pastabos:**  
 1) Matavimus pateikti metrais;  
 2) Apsauginių metalinių barjerių įrengimo vietos pateiktos kelio plane, kurios gali būti tikslinamos sekancioje projektavimo etape.  
 3) Pėsčiųjų tvorėlės įrengimo vietos pateiktos kelio plane, jų vietos gali būti tikslinamos sekancioje projektavimo etape.

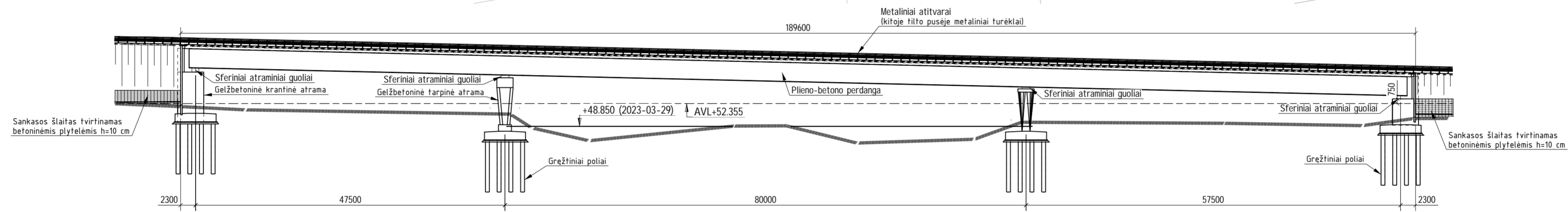
**Sutartinis žymėjimas:**  
 (e) - gatvių eksploatavimo juosta, skirta gatvės bortams įrengti, gatvių važymui ir priežiūrai;  
 (h) - šoninė skiriamoji juosta;  
 (i) - dviračių takas;  
 (j) - šaligatvis, pėsčiųjų takas.

0	2024-02	Išreikšti projektuojamo statinio pagrindinių sprendinių idėjų
LAIDA	IŠLEIDIMO DATA	LAIDOS STATUSAS. KEITIMO PRIEŽASTIS
KVAL. PATV. DOK. NR.	<b>HISK</b> HOLLANDIŠNĖS INFRASTRUKTŪROS STATYBŲ KOMPANIJOS	STATINIO PROJEKTO PAVADINIMAS Valstybinės reikšmės kelio įrangės nuo valstybinės reikšmės krašto kelio Nr. 231 Vylėnė-Valkuškis-Ukmergė sankryžos 5.152 km iki Ukmergės m. Kauno ir Žiedo g. sankryžos naujos statybos projektas
38560	SPV	Toma Kristapaitienė
38562	SPDV	Zygmantas Simanavičius
		Projektiniai pasiūlymai
		DOKUMENTO PAVADINIMAS
		Situacijos schema
		M1:10000
It	STATYTOJAS IR (ARBA) UŽSAKOVAS AB „Lietuvos automobilių kelių direkcija“	DOKUMENTO ŽYMUO (2022-639-P-1)-00-TDP-PP-B-01
		LAPAS LAPŲ
		1 1

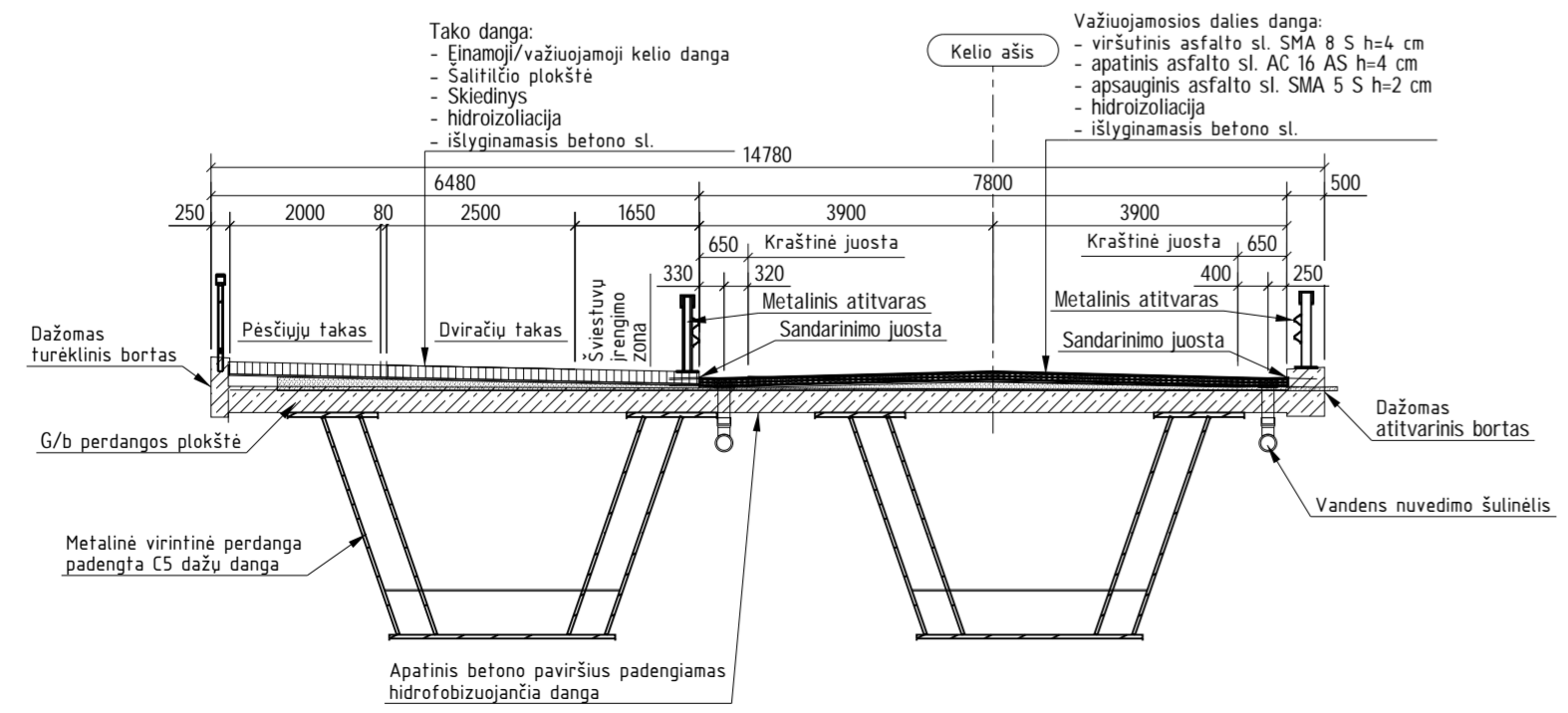
PROJEKTINIS STATINIO PLANAS (M 1:500)



TILTO FASADAS (M 1:500)



TILTO SKERINIS PĖJIVIS (M 1:100)



0	2024-02	IŠREIKŠTI PROJEKTUOJAMO STATINIO PAGRINDINIŲ SPRENDINIŲ IDĖJĄ	
LAIDA	IŠLEIDIMO DATA	LAIDOS STATUSAS. KEITIMŲ PAVADINIMAS (PRIEŽASTIS)	
KVAL. PATV. DOK. NR.	<b>HISK</b> HOLISTINĖS INFRASTRUKTŪROS STATYBŲ KOMPANIJOS	Valstybinės reikšmės kelio jungties nuo valstybinės reikšmės krašto kelio Nr. 231 Vytinė-Vaiškuškis-Ukmergė sankryžos 5,152 km iki Ukmergės m. Kauno ir Žiedo g. sankryžos naujos statybos projektas	
38560	SPV Toma Krištapaitienė	2024-02-01	Statinių konstrukcijų dalis. Tiltas per Šventosios upę
	<b>INHUS ENGINEERING</b> Žarijų g. 6, LT-02300 Vilnius, Lietuva Tel. +370 61422874 engineering@inhus.eu		
34441	SPDV Justas Petkevičius	2024-02-01	Tiltas per Šventosios upę M1:500
	PI Tomas Skardžius	2024-02-01	
LT	AB Lietuvos automobilių kelių direkcija		(2022-639-P-1)-TDP-PP-B-04
		LAPAS	LAPŲ
		1	1

