



UKMERGĖS RAJONO SAVIVALDYBĖS TERITORIJOS BENDRASIS PLANAS

SPRENDINIAI

SUSISIEKIMO INFRASTRUKTŪRA M 1:50 000

Sutartiniai žymėjimai

	Apskričių riba		Magistraliniai keliai
	Rajonų riba		Krašto keliai
	Ukmergės miesto riba		Rajoniniai keliai (asfalto danga)
	Numatoma miesto riba		Rajoniniai keliai (žvyro danga)
	Seniūnijų ribos		Vietinės reikšmės keliai
	Miestelių ribos		Kiti lauko keliai
	Vandens telkiniai		Gatvės
	Peikės, peikėtos vietos		Esami dviračių-pėsčiųjų takai
	Mškai, želdiniai		Geležinkelis
	Užstatytos teritorijos		Sielomos kelių jungtys
	Kapinės		Sielomos gatvės
	Upės, upeliai		Sielomi pėsčiųjų-dviračių takai
	Kanalai		Sielomi rekonstruoti keliai
	Elektros tiekimo orinės linijos		Kelių apsaugos zona
	Int. užst. teritorijų vystymas		Dviračių trasos
	Urbanizuojamos teritorijos		Nacionalinė dviračių trasa
	Pramonės objektų teritorijos		Dviračių trasos numatytos Ukmergės rajono dviračių trasų specialiajame plane
	Vėjo jėginių statybos zona		Kitos numatomos dviračių trasos
			Grafinis transporto esimo intensyvumo atvaizdavimas. Skaičiais nurodytas - kelio ruožo vidutinė metinė paros esimo intensyvumas (skliausteliuose nurodytas sunkiasvorio transporto rodiklis)

Visuomeninio transporto trasos

-
-

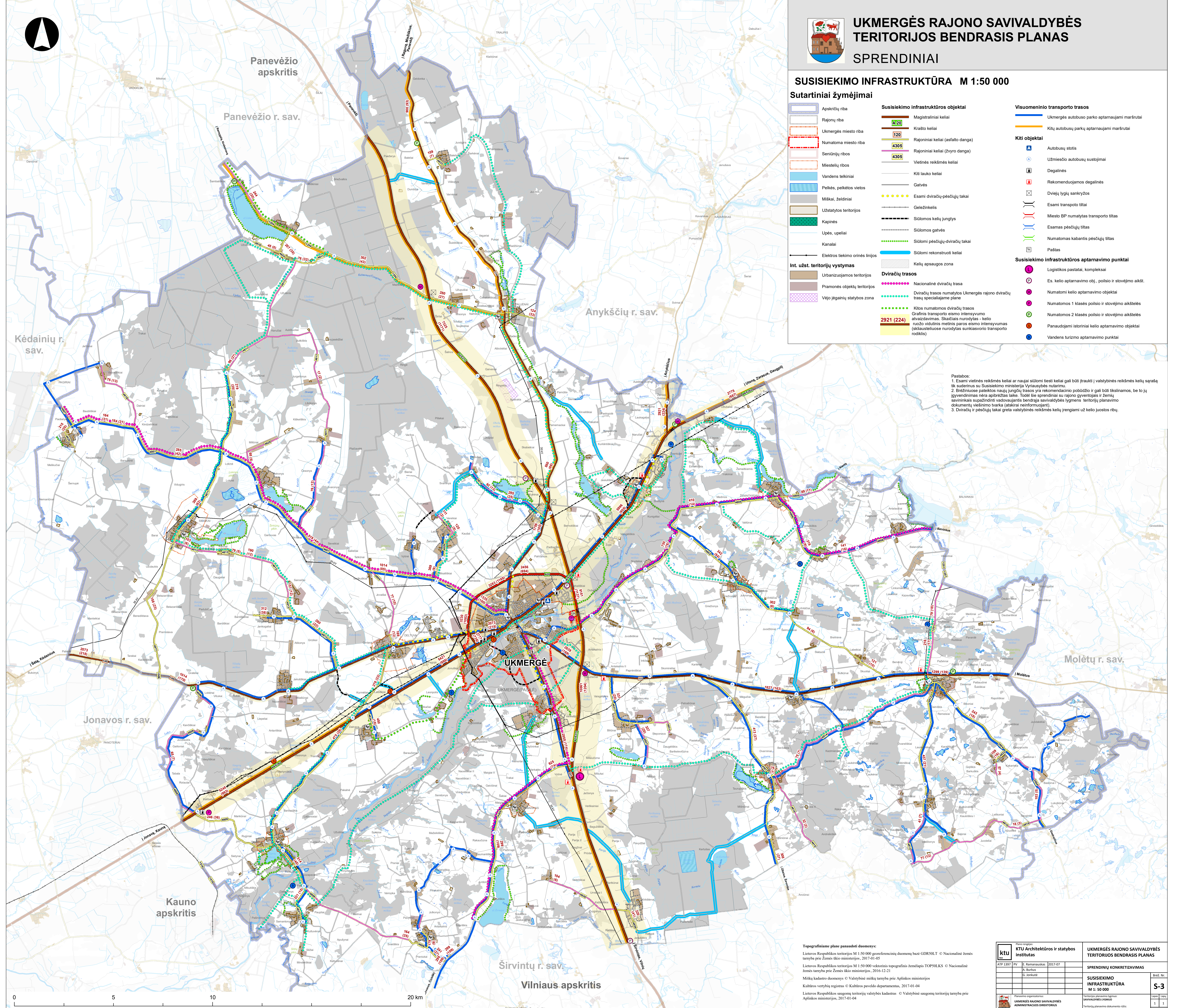
Kiti objektai

-
-
-
-
-
-
-
-
-
-

Susisiekimo infrastruktūros aptarnavimo punktai

-
-
-
-
-
-
-

Pastabos:
 1. Esami vietinės reikšmės keliai ar naujai siūlomi tiesiai keliai gali būti įrašyti į valstybinės reikšmės kelių sąrašą tik suderinus su Susisiekimo ministerija Vyriausybės nutarimu.
 2. Brėžimuose pateiktos naujų jungčių trasos yra rekomendacinio pobūdžio ir gali būti išsinuomos, be jų įgyvendinimo nėra apibrėžtas laiko. Tokie šie sprendiniai su rajono gyventojais ir žemės savininkais supažindinti vadovaujantis bendraja savivaldybės lygmeniu teritorijų planavimo dokumentų viešinimo tvarka (atsakant nerformuojant).
 3. Dviračių ir pėsčiųjų takai greta valstybinės reikšmės kelių įrengiami už kelio juostos ribų.



Topografiniam plane panaudoti duomenys:
 Lietuvos Respublikos teritorijos M 1:50 000 georeferencinių duomenų bazė GDRSILT © Nacionalinė žemės tarnyba prie Žemės ūkio ministerijos, 2017-01-05
 Lietuvos Respublikos teritorijos M 1:50 000 vektoriai topografinis žemėlapis TOP50LKS © Nacionalinė žemės tarnyba prie Žemės ūkio ministerijos, 2016-12-21
 Mškų kadastro duomenys © Valstybinė miškų tarnyba prie Aplinkos ministerijos
 Kultūros vertybių registras © Kultūros paveldo departamentas, 2017-01-04
 Lietuvos Respublikos sąsagų teritorijų valstybės kadastras © Valstybinė sąsagų teritorijų tarnyba prie Aplinkos ministerijos, 2017-01-04

KTU Architektūros ir statybos institutas		UKMERGĖS RAJONO SAVIVALDYBĖS TERITORIJOS BENDRASIS PLANAS	
ATP 1397 PV	E. Ramanauskas [2017-07]	SPRENDINIŲ KONKRETIZAVIMAS	
A. Burks	G. Jonkaitė	SUSISIEKIMO INFRASTRUKTŪRA M 1:50 000	
		S-3	
		Teritorijos aptarnavimo objektų sąrašas ir planavimas	
		Teritorijų planavimo dokumento rėdis:	
		COMPOSINGNO TERITORIJŲ PLANAVIMO DOCUMENTAS	

