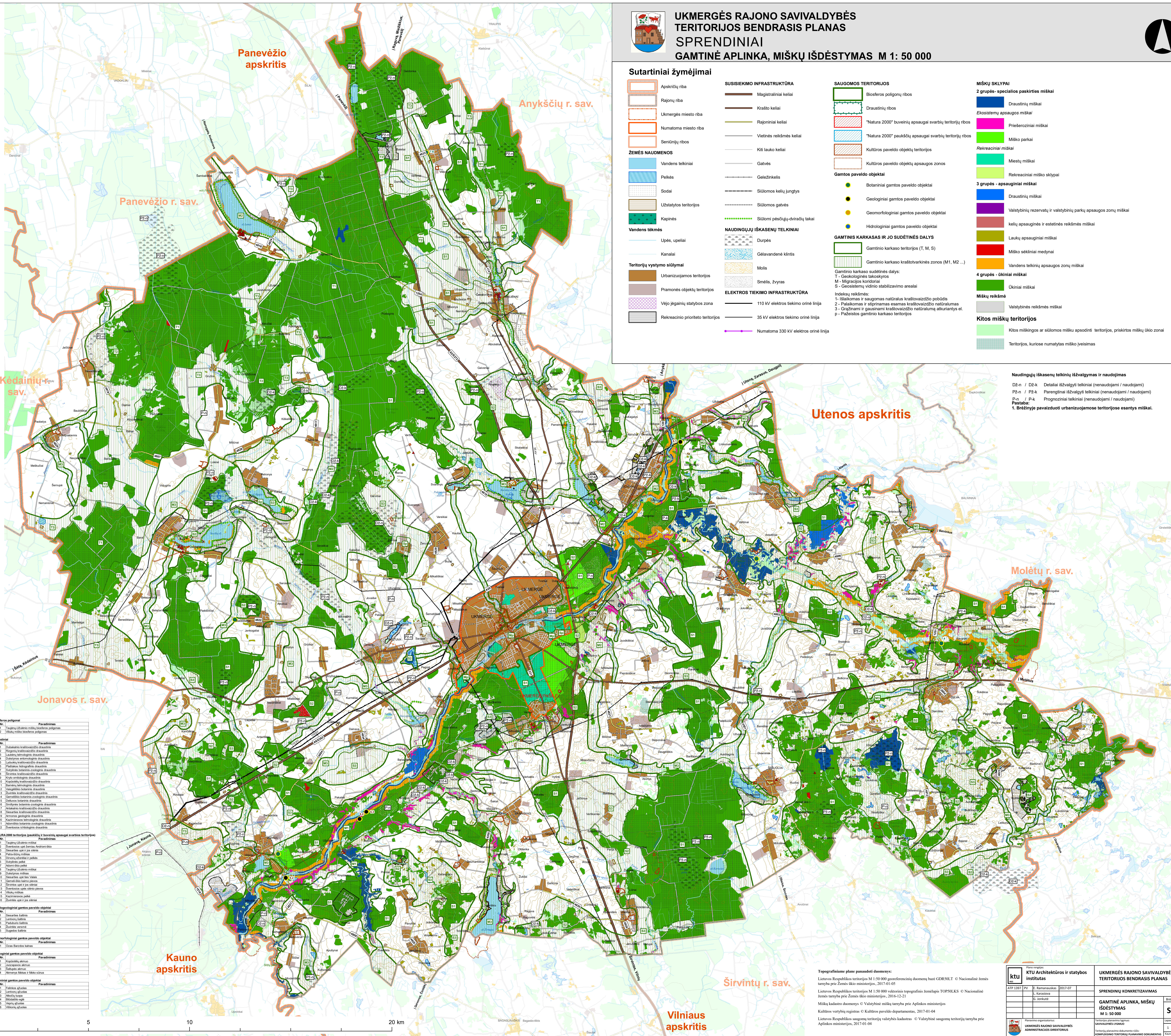
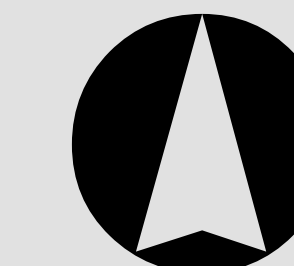


**UKMERGĖS RAJONO SAVIVALDYBĖS
TERITORIJOS BENDRASIS PLANAS
SPRENDINIAI
GAMTINĖ APLINKA, MIŠKŲ IŠDĖSTYMAS M 1: 50 000**



Sutartiniai žymėjimai

<p>Sutartiniai žymėjimai</p> <ul style="list-style-type: none"> Apskričių riba Rajonų riba Ukmergės miesto riba Numatoma miesto riba Seniųjų ribos <p>ŽEMĖS NAUDMENOS</p> <ul style="list-style-type: none"> Vandens telkiniai Peikės Sodai Užstatytos teritorijos Kapinės <p>Vandens tĕkmės</p> <ul style="list-style-type: none"> Upės, upeliai Kanalai <p>Teritorijų vystymo slyūymai</p> <ul style="list-style-type: none"> Urbanizuojamos teritorijos Pramonės objektų teritorijos Viejo įėjinių statybos zona Rekreacinio prioriteto teritorijos 	<p>SUSISIEKIMO INFRASTRUKTŪRA</p> <ul style="list-style-type: none"> Magistraliniai keliai Krašto keliai Rajoniniai keliai Vietinės reikšmės keliai Kiti lauko keliai Geležinkelis Silumos kelių jungtys Silumos gatvės Silomai pėsčiųjų-dviračių takai <p>NAUDINGŲJŲ IŠKASENŲ TELKINIAI</p> <ul style="list-style-type: none"> Durpės Gėlavandėnė kintis Molis Smėlis, žyras <p>ELEKTROS TIEKIMO INFRASTRUKTŪRA</p> <ul style="list-style-type: none"> 110 kV elektros tiekimo orinė linija 35 kV elektros tiekimo orinė linija Numatoma 330 kV elektros orinė linija 	<p>SAUGOMOS TERITORIJOS</p> <ul style="list-style-type: none"> Biosferos poligonų ribos Draustinių ribos *Natura 2000* buveinių apsaugai svarbių teritorijų ribos *Natura 2000* paukščių apsaugai svarbių teritorijų ribos Kultūros paveldo objektų teritorijos Kultūros paveldo objektų apsaugos zonos <p>Gamtos paveldo objektai</p> <ul style="list-style-type: none"> Botaniniai gamtos paveldo objektai Geologiniai gamtos paveldo objektai Geomorfologiniai gamtos paveldo objektai Hidrologiniai gamtos paveldo objektai <p>GAMTINIS KARKASAS IR JO SUDĖTINĖS DALYS</p> <ul style="list-style-type: none"> Gamtinio karkaso teritorijos (T, M, S) Gamtinio karkaso kraštovarinės zonos (M1, M2...) <p>Gamtinio karkaso sudėtinės dalys: T – Geokloginės takoskyros M – Migracijos koridoriai S – Geosistemų vidinio stabilizavimo arealai</p> <p>Indeksų reikšmės: 1- Išlakomas ir saugomas natūralus kraštovaizdžio pobūdis 2- Palaikomas ir stiprinamas esamas kraštovaizdžio natūralumas 3- Gražinami ir gausinami kraštovaizdžio natūralumui atkuriantys el. p- Pažeistos gamtinio karkaso teritorijos</p>	<p>MIŠKŲ SKLYPAI</p> <p>2 grupės - specialios paskirties miškai</p> <ul style="list-style-type: none"> Draustinių miškai Ekosistemų apsaugos miškai Priešeroziniai miškai Miško parkai <p>Rekreaciniai miškai</p> <ul style="list-style-type: none"> Miestų miškai Rekreaciniai miško sklypai <p>3 grupės - apsauginiai miškai</p> <ul style="list-style-type: none"> Draustinių miškai Valstybinių rezervatų ir valstybinių parkų apsaugos zonų miškai kelių apsauginės ir estetinės reikšmės miškai Laukų apsauginiai miškai Miško sėkliniai medynai Vandens telkinių apsaugos zonų miškai <p>4 grupės - ūkiniai miškai</p> <ul style="list-style-type: none"> Ūkiniai miškai <p>Miškų reikšmė</p> <ul style="list-style-type: none"> Valstybinės reikšmės miškai <p>Kitos miškų teritorijos</p> <ul style="list-style-type: none"> Kitos miškingsos ar silumos mišku apšondint teritorijos, priskirtos miškų ūkio zonai Teritorijos, kuriose numatytas miško įveisimas
--	---	---	--

Naudingųjų iškasenų telkinių išžvalgymas ir naudojimas

D2-n / D2-k Detaliai išžvalgyti telkiniai (ne naudojami / naudojami)
P2-n / P2-k Parengtiniai išžvalgyti telkiniai (ne naudojami / naudojami)
P-n / P-k Prognoziniai telkiniai (ne naudojami / naudojami)
Pastaba: 1. Brėžinyje pavaizduoti urbanizuojamos teritorijose esantys miškai.

Biosferos poligonai	
El. Nr.	Pavadinimas
1.1	Tarptautinis biosferos rezervatas
1.2	Miškių biosferos rezervatas
Draustiniai	
El. Nr.	Pavadinimas
2.1	Draustinis teritorijos draustinis
2.2	Regioninis teritorijos draustinis
2.3	Laikinasis teritorijos draustinis
2.4	Teritorijos draustinis
2.5	Teritorijos draustinis
2.6	Teritorijos draustinis
2.7	Teritorijos draustinis
2.8	Teritorijos draustinis
2.9	Teritorijos draustinis
2.10	Teritorijos draustinis
2.11	Teritorijos draustinis
2.12	Teritorijos draustinis
2.13	Teritorijos draustinis
2.14	Teritorijos draustinis
2.15	Teritorijos draustinis
2.16	Teritorijos draustinis
2.17	Teritorijos draustinis
2.18	Teritorijos draustinis
2.19	Teritorijos draustinis
2.20	Teritorijos draustinis
2.21	Teritorijos draustinis
2.22	Teritorijos draustinis
NATURA 2000 teritorijos (apsauginės ir buveinių apsaugai svarbios teritorijos)	
El. Nr.	Pavadinimas
3.1	Teritorijos draustinis
3.2	Teritorijos draustinis
3.3	Teritorijos draustinis
3.4	Teritorijos draustinis
3.5	Teritorijos draustinis
3.6	Teritorijos draustinis
3.7	Teritorijos draustinis
3.8	Teritorijos draustinis
3.9	Teritorijos draustinis
3.10	Teritorijos draustinis
3.11	Teritorijos draustinis
3.12	Teritorijos draustinis
3.13	Teritorijos draustinis
3.14	Teritorijos draustinis
3.15	Teritorijos draustinis
3.16	Teritorijos draustinis
Geologiniai gamtos paveldo objektai	
El. Nr.	Pavadinimas
4.1	Teritorijos draustinis
4.2	Teritorijos draustinis
4.3	Teritorijos draustinis
4.4	Teritorijos draustinis
4.5	Teritorijos draustinis
Geomorfologiniai gamtos paveldo objektai	
El. Nr.	Pavadinimas
5.1	Teritorijos draustinis
Geologiniai gamtos paveldo objektai	
El. Nr.	Pavadinimas
6.1	Teritorijos draustinis
6.2	Teritorijos draustinis
6.3	Teritorijos draustinis
6.4	Teritorijos draustinis
Botaniniai gamtos paveldo objektai	
El. Nr.	Pavadinimas
7.1	Teritorijos draustinis
7.2	Teritorijos draustinis
7.3	Teritorijos draustinis
7.4	Teritorijos draustinis
7.5	Teritorijos draustinis
7.6	Teritorijos draustinis

Topografiniai planai panaudoti duomenys:
Lietuvos Respublikos teritorijos M 1:50 000 vektoriniai duomenys GDRSOLT © Nacionalinė žemės tarnyba prie Žemės ūkio ministerijos, 2017-01-05
Lietuvos Respublikos teritorijos M 1:50 000 vektoriniai duomenys TOP50LKS © Nacionalinė žemės tarnyba prie Žemės ūkio ministerijos, 2016-12-21
Miškų kadastriniai duomenys © Valstybinė miškų tarnyba prie Aplinkos ministerijos
Kultūros vertybių registras © Kultūros paveldo departamentas, 2017-01-04
Lietuvos Respublikos saugomų teritorijų valstybės kadastras © Valstybinė saugomų teritorijų tarnyba prie Aplinkos ministerijos, 2017-01-04

<p>KTU Architektūros ir statybos institutas</p> <p>ATP 137/FV E. Ramanauskas 2017-07 G. Karšuvaitė G. Jonkaitė</p>	<p>UKMERGĖS RAJONO SAVIVALDYBĖS TERITORIJOS BENDRASIS PLANAS</p> <p>SPRENDINIŲ KONKRETIZAVIMAS</p> <p>GAMTINĖ APLINKA, MIŠKŲ IŠDĖSTYMAS M 1: 50 000</p> <p>Teritorijų planavimo dokumento rūšis: KONKRETIZAVIMO TERITORIJŲ PLANAVIMO DOKUMENTAS</p>	<p>UKMERGĖS RAJONO SAVIVALDYBĖS TERITORIJOS BENDRASIS PLANAS</p> <p>SPRENDINIŲ KONKRETIZAVIMAS</p> <p>GAMTINĖ APLINKA, MIŠKŲ IŠDĖSTYMAS M 1: 50 000</p> <p>Teritorijų planavimo dokumento rūšis: KONKRETIZAVIMO TERITORIJŲ PLANAVIMO DOKUMENTAS</p>
--	---	---