

Kaimo plėtros žemėtvarkos projekto miškui įveisti ne miško žemėje, ūkininko sodybos vietai ir (ar) žemės ūkio veiklai reikalingų statinių statybos vietai parinkti sprendinių brėžinys

Iniciatorius (-ai):

Organizatorius: ***

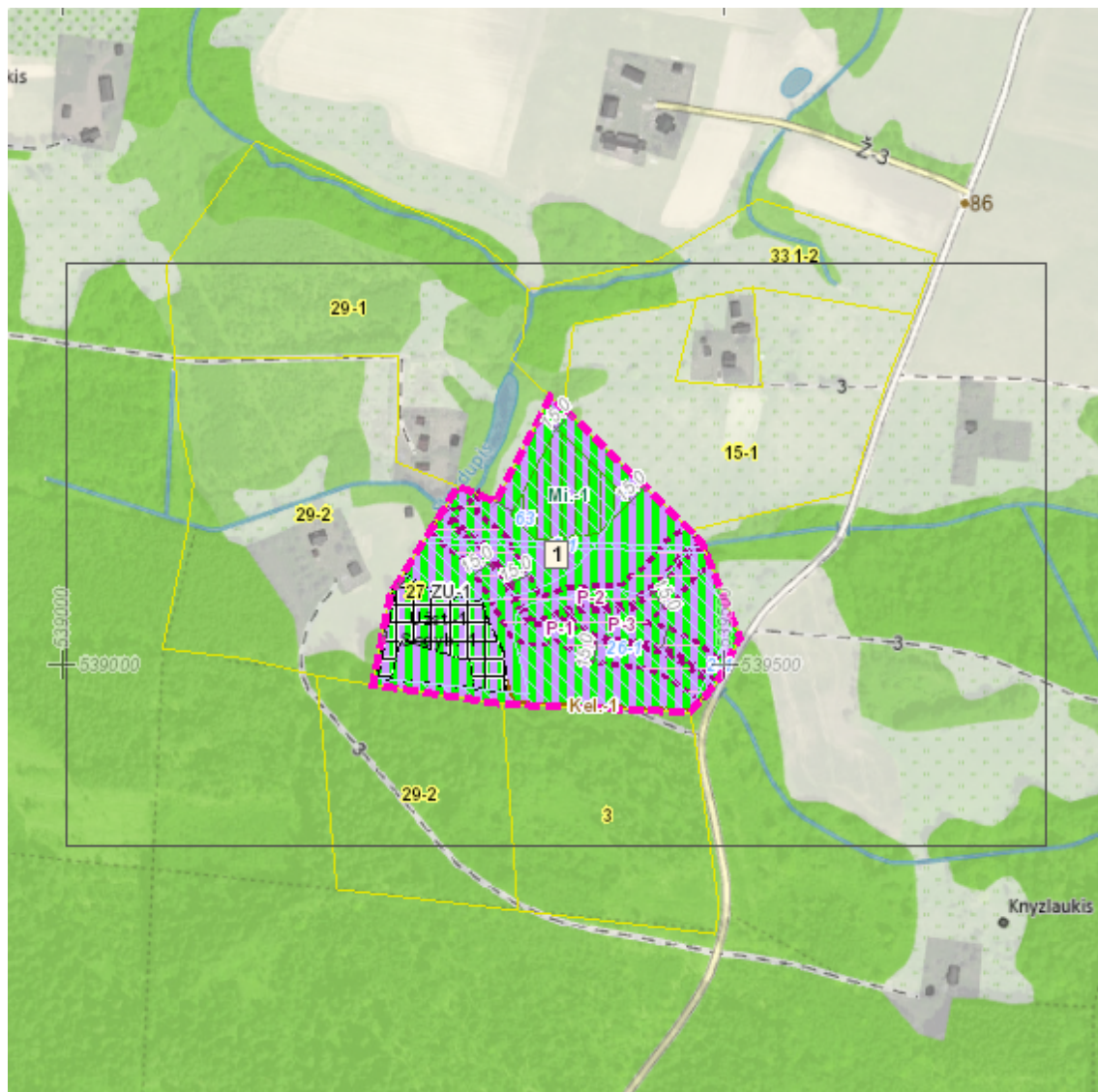
Projekto rengėjas: ***

Žemės sklypo adresas: Vilniaus apskr., Ukmergės r. sav., Veprių sen., Knyzlaukio k., Žuvintės g. 2

Žemės sklypo (sklypų) kadastro Nr.(plotas,ha): 8182/0003:0014 (3,9300ha)

Brėžinys sugeneruotas: 2020-12-03

Situacijos schema, lapų išdėstymas



Sutartiniai ženklai

	Matmenys		Paslaugų teritorija
	Galiojimo riba		Pramonės ir sandėliavimo teritorija
	Į Projektą įtraukti Nekilnojamojo turto registre įregistruoti žemės sklypai, laisvos valstybinės žemės plotai		Inžinerinės infrastruktūros teritorija
	Servitutai		Inžinerinės infrastruktūros koridorius
	Apribojimai (išskyrus paviršinio vandens telkinių pakrantės apsaugos juostas)		Bendro naudojimo erdvių, želdynų teritorija
	Paviršinio vandens telkinių pakrantės apsaugos juostos		Vandenys
	Projektuojami nauji ir rekonstruojami melioracijos įrenginiai		Aikštė
	Naikinami melioracijos įrenginiai		Vandenvietė
	Projektuojamas įveisti miškas ne žemės ūkio naudmenose		Naudingųjų iškasenų teritorija
	Projektuojamas įveisti miškas žemės ūkio naudmenose		Biologinei įvairovei ir kraštovaizdžiui saugoti svarbių elementų kontūrai
	Statybos zona		Projektuojamos kitų priemonių vietos žymimos tašku
	Ūkininko sodybos ribos		Projektuojamos kitų priemonių vietos žymimos lin
Reglamentinė zona			Projektuojamos kitų priemonių vietos žymimos plotu
	Kitos reikšmės		Projektuojami keliai
Teritorijos naudojimo tipas			Projektuojami žemės sklypai
	Mišakai ir miškingos teritorijos		
	Neužstatoma žemės ūkio teritorija		
	Žemės ūkio ir specializuotų ūkių teritorija		
	Rekreacinio naudojimo žemės ūkio teritorija		
	Sodininkų bendrijų teritorija		
	Vienbučių ir dvibučių gyvenamųjų namų teritorija		
	Gyvenamoji teritorija		
	Mišri gyvenamoji teritorija		
	Mišri centro teritorija		
	Socialinės infrastruktūros teritorija		
	Specializuotų kompleksų teritorija		

Žemėlapyje naudojamų duomenų autorių teisės



GDR10LT - Lietuvos Respublikos teritorijos M 1:10 000 georeferencinių erdvių duomenų rinkinys © Nacionalinė žemės tarnyba prie Žemės ūkio ministerijos

ORT10LT - Lietuvos Respublikos teritorijos M 1:10 000 skaitmeninis rastrinis

Kaimo plėtros žemėtvarkos projekto miškui įveisti ne miško žemėje, ūkininko sodybos vietai ir (ar) žemės ūkio veiklai reikalingų statinių statybos vietai parinkti sprendinių brėžinys

1 Lapas. M 1:2000

