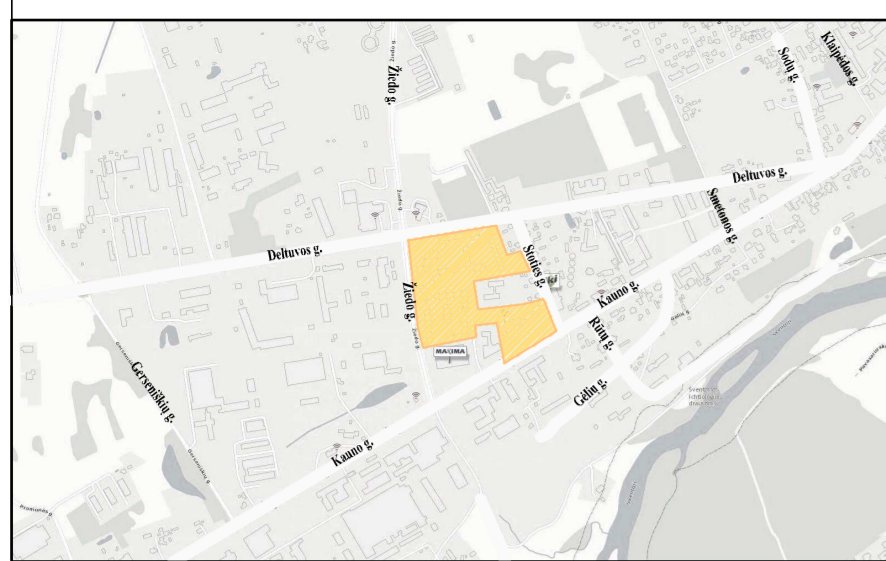
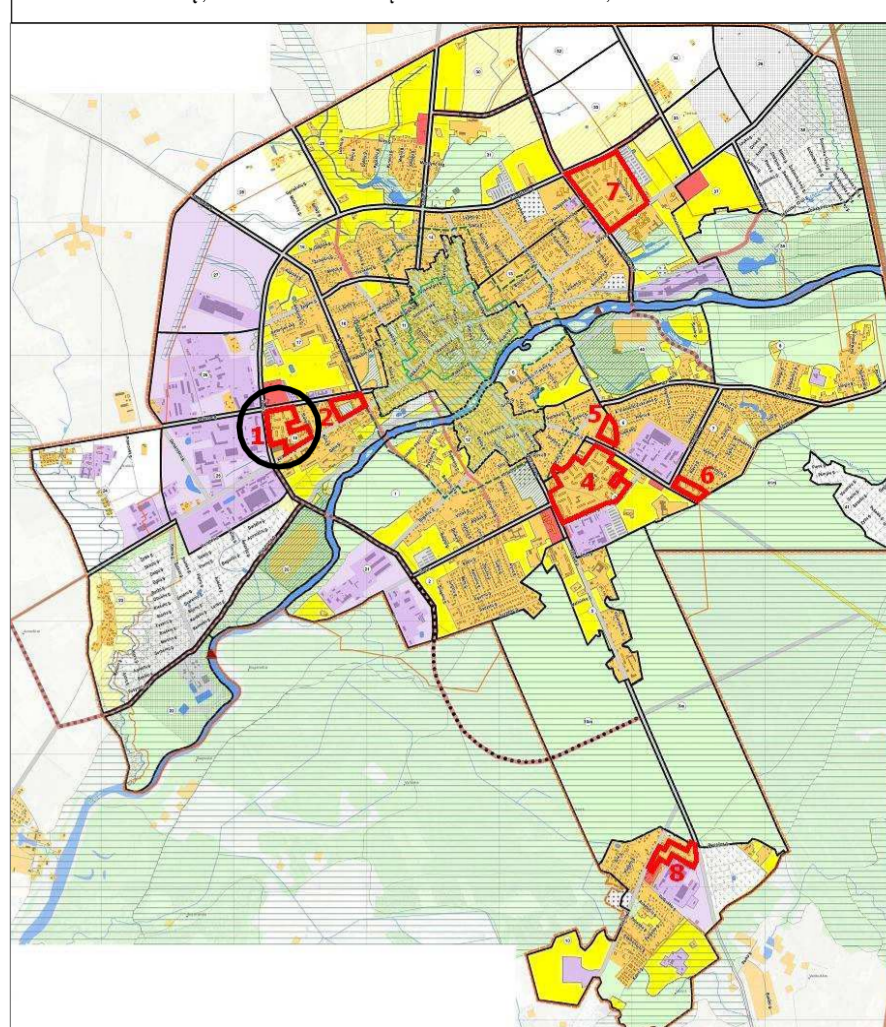


SITUACIJOS SCHEMA



UKMERGĖS MIESTO TERITORIJOS BENDROJO PLANO KEITIMAS
TERITORIJA TARP KAUNO G., ŽIEDO G., DELTUVOS G., STOTIES G. (KVARTALAS NR. 1)
SPRENDINIAI. TERITORIJOS NAUDOJIMO PLANAS M 1:1000

TERITORIJŲ, DETALIZUOJAMŲ MASTELIŲ M 1:1000, IŠSIDĖSTYMO SITUACIJA



SKLŲPŲ RIBŲ KAMPŲ KOORDINATĖS

Taško Nr.	x	y
1	6123419.24	547525.46
2	6123424.86	547524.51
3	6123429.49	547532.17
4	6123431.59	547549.47
5	6123408.53	547555.90
6	6123392.00	547530.06
7	6123377.67	547507.81
8	6123404.12	547502.86
9	6123410.20	547501.70
10	6123418.07	547515.03
11	6123374.87	547503.28
12	6123371.40	547483.67
13	6123378.69	547482.49
14	6123386.26	547481.23
15	6123386.46	547462.41
16	6123395.14	547480.96
17	6123395.19	547481.35
18	6123399.28	547480.67
19	6123401.80	547486.46
20	6123376.22	547467.87
21	6123388.19	547469.12
22	6123368.31	547466.50
23	6123352.59	547469.57
24	6123349.90	547451.53
25	6123353.47	547441.85
26	6123386.88	547435.45
27	6123414.20	547432.45
28	6123417.76	547461.18
29	6123406.47	547462.64
30	6123407.32	547475.46
31	6123405.56	547475.79
32	6123404.21	547477.27
33	6123403.70	547476.30
34	6123403.96	547479.89
35	6123424.27	547513.77
36	6123435.13	547533.40
37	6123438.10	547556.40
38	6123415.00	547566.02
39	6123413.54	547563.59
40	6123400.00	547568.89
41	6123388.67	547573.06
42	6123377.33	547577.24
43	6123381.11	547549.54
44	6123371.05	547543.69
45	6123316.60	547474.33
46	6123341.97	547458.72
47	6123359.28	547487.53
48	6123386.83	547497.44
49	6123398.01	547459.36
50	6123344.46	547453.51
51	6123342.86	547437.92
52	6123394.63	547429.26
53	6123391.16	547388.39
54	6123386.83	547388.79
55	6123386.55	547385.80
56	6123300.46	547396.92
57	6123276.87	547407.32
58	6123265.37	547391.83
59	6123345.11	547381.53
60	6123328.11	547276.34
61	6123336.05	547270.27
62	6123418.55	547256.96
63	6123421.43	547283.94
64	6123338.73	547292.75
65	6123318.73	547307.85
66	6123430.95	547302.46
67	6123434.15	547332.60
68	6123381.86	547338.24
69	6123353.27	547335.21
70	6123365.56	547333.79
71	6123367.43	547342.22
72	6123354.28	547343.29
73	6123431.87	547255.36
74	6123477.61	547251.31
75	6123479.96	547276.08
76	6123434.59	547280.80
77	6123435.88	547290.59
78	6123459.76	547288.32
79	6123464.97	547341.88
80	6123441.52	547344.78
81	6123407.95	547356.53
82	6123445.86	547350.10
83	6123466.64	547356.59
84	6123468.59	547373.71
85	6123411.00	547381.16
86	6123409.89	547372.38
87	6123398.30	547373.86
88	6123357.37	547378.99
89	6123354.44	547353.55
90	6123395.75	547348.93
91	6123349.89	547380.54
92	6123412.07	547388.71
93	6123414.40	547453.94
94	6123427.75	547510.95
95	6123428.56	547513.03
96	6123427.10	547514.19
97	6123436.63	547532.46

INŽINERINIAI TINKLAI

	ESAMI 0.4 KV ELEKTROS KABELIAI, APSAUGOS ZONA ABIPUS PO 1 M
	ESAMI 10 KV ELEKTROS KABELIAI, APSAUGOS ZONA ABIPUS PO 1 M
	ESAMI VANDENTIEKIO TINKLAI*
	ESAMI PAVIRŠINIŲ NUOTEKŲ TINKLAI*
	ESAMI ŠILUMOS TIEKIMO TINKLAI APSAUGOS ZONA ABIPUS PO 5 M
	NEVEIKIANTYS ŠILUMOS TIEKIMO TINKLAI
	ESAMI DIDELIO SLĖGIO DUJŲ TIEKIMO TINKLAI, APSAUGOS ZONA ABIPUS PO 7 M
	ESAMI MAŽO SLĖGIO DUJŲ TIEKIMO TINKLAI, APSAUGOS ZONA ABIPUS PO 2 M
	ESAMI RYŠIŲ KANALIZACIJA, APSAUGOS ZONA ABIPUS PO 2 M
	ESAMOS RYŠIŲ KABELIS, APSAUGOS ZONA ABIPUS PO 2 M

* Pastabos: apsaugos zonos tikslinamos pagal LR Specialiųjų žemės naudojimo sąlygų įstatymą



SUTARTINIAI ŽENKLAI

RIBOS, KITI OBJEKTAI

	TERITORIJOS, DETALIZUOJAMŲ MASTELIŲ M 1:1000, RIBA
	REGISTRUOTŲ ŽEMĖS SKLŲPŲ RIBOS (DUOMENYS IŠ VJ „REGISTRO CENTRO“)
	NUMATOMŲ ŽEMĖS SKLŲPŲ RIBOS
	NUMATOMŲ ŽEMĖS SKLŲPŲ SKIRTINGŲ NAUDOJIMO REŽIMO TERITORIJŲ RIBOS
	ESAMA VAŽIUOJAMOJI DALIS
	NUMATOMA VAŽIUOJAMOJI DALIS
	ESAMI ŠALIGATVIAI, PĖSČIŲŲ TAKAI KIETA DANGA
	NUMATOMI ŠALIGATVIAI, PĖSČIŲŲ TAKAI KIETA DANGA
	ĮVAŽAVIMAS / IŠVAŽAVIMAS
	ESAMOS DAUGIABUČIŲ GYVENAMŲJŲ NAMŲ LŪŠTATYMAS
	ESAMOS (REGISTRUOTOS) KELIO SERVIDITAS
	NUMATOMAS KELIO SERVIDITAS
	INŽINERINIŲ TINKLŲ APSAUGOS ZONOS
	VAIKŲ ŽAIDIMO / POILSIO / SPORTO AKŠTELIŲ VIETOS
	ANTRINIŲ ŽALIAVŲ SURINKIMO KONTEINERIŲ VIETOS
	ESAMOS IR GALIMOS PRINCIPINĖS AUTOMOBILIŲ STOVĖJIMO VIETOS
	ŽELDINIAI SKANDANTYS AUTOMOBILIŲ AKŠTEIS

ŽEMĖS NAUDOJIMO BŪDAI

	G2.1 - DAUGIABUČIŲ GYVENAMŲJŲ PASTATŲ IR BENDRABUČIŲ TERITORIJOS (BENDRABUČIŲ TERITORIJOS, BENDRABUČIŲ TERITORIJOS)
	G2.2 - DAUGIABUČIŲ GYVENAMŲJŲ PASTATŲ IR BENDRABUČIŲ TERITORIJOS (BENDRABUČIŲ TERITORIJOS, BENDRABUČIŲ TERITORIJOS)
	I1 - SUSISIEKIMO IR INŽINERINIŲ KOMUNIKACIJŲ APARTAVIMO OBJEKTO TERITORIJOS
	I2 - SUSISIEKIMO IR INŽINERINIŲ TINKLŲ KORIDORIŲ TERITORIJOS
	E - ATSKIRIŲ ŽELDŲNŲ TERITORIJOS
	K2V/E - KOMERCINĖS PASKIRTIES OBJEKTO / VISUMONINĖS PASKIRTIES OBJEKTO / ATSKIRIŲ ŽELDŲNŲ TERITORIJOS

SU PLANUOJAMA TERITORIJA BESIRIBOJANTYS SKLŲPAI

	VISUMONINĖS PASKIRTIES TERITORIJOS (ESAMI SKLŲPAI)
	KOMERCINĖS PASKIRTIES OBJEKTO TERITORIJOS (ESAMI SKLŲPAI)
	MAŽAUKŠČIŲ GYVENAMŲJŲ NAMŲ STATYBOS TERITORIJOS (ESAMI SKLŲPAI)

INDEKSŲ ŽYMĖJIMAI:

1/2644	a	a - sklypo ar sklypo dalies Nr.
G2	b	b - sklypo ar sklypo dalies plotas m²
1.11/2644	c	c - sklypo ar sklypo dalies indeksas
G2.1		

PASTABOS:

- Šį brėžinį skaityti kartu su aiškinamuoju raštu.
- BRĖŽINĮJE PATEIKTOS TERITORIJŲ RIBOS DAUGIABUČIAMS GYVENAMIESiems PASTATAMS, JŲ GRUPĖMS - G2, INŽINERINĖS INFRASTRUKTŪROS OBJEKTAMS - I1 IR I2, ATSKIRIEMS ŽELDŲNAMS - E, INŽINERINĖS INFRASTRUKTŪROS SKIRTINGO TVARKYMO IR NAUDOJIMO REŽIMO TERITORIJAS - TERITORIJAS PRISKIRIAMAS PASTATAMS G2.1 IR TERITORIJAS PRISKIRIAMAS PASTATŲ KIEMAMS - G2.2
- RIBOS TIES PASTATŲ KONTŪRAIS TIKSLINAMOS RENGIANČI ŽEMESNYO LYGMENS TERITORIJŲ PLANAVIMO DOKUMENTUS.
- BRĖŽINĮJE PATEIKTAS SIŪLOMOS VAŽIUOJAMOSIOS DALIES, AUTOMOBILIŲ STOVĖJIMO VIETŲ, VAIKŲ ŽAIDIMO / SPORTO / POILSIO AKŠTELIŲ, ANTRINIŲ ŽALIAVŲ SURINKIMO KONTEINERIŲ VIETŲ IŠDĖSTYMAS YRA PRINCIPINIS IR TURI BŪTI TIKSLINAMOS RENGIANČI TECHNINIUS TERITORIJOS SUTVARKYMO PROJEKTUS.
- REKOMENDUOJAMI TERITORIJŲ NAUDOJIMO REIKALAVIMAI PATEIKTI AIŠKINAMAJAME RAŠTE.
- RENGIANČI ŽEMESNYO LYGMENS TERITORIJŲ PLANAVIMO DOKUMENTUS, TURI BŪTI ĮVERTINAMAS SERVIDITŲ NUSTATYMAS INŽINERINIŲ TINKLŲ APARTAVIMUI STATOMŲ, ESAMŲ BEI PERKELIAMŲ INŽINERINIŲ TINKLŲ APSAUGOS ZONŲ RIBOSE.

GEOSMART INOVATYVŲ GEODEZINIAI SPRENDIMAI		Pavadinimas	
Šilutės pl. 56-217, LT-94181, Klaipėda Tel./faks.+370(46)470426, mob.+37067034769 Web: www.geosmart.lt e-pastas: info@geosmart.lt		Topografin? nuotrauka	
		Adresas	
		Teritorija apribota Antakalnių g., Jaujinio g., Ukmergės m.	
Kval.paž.Nr.	pareigos	V.Pavard? data	parašas
1GKV-5	?m.direktorius	A.Bogdanovas 2014-03-31	
	Geodezininkas	V.Mikalasius 2014-03-31	
Koordinaci? sistema - LKS-94		Mastelis M1:1000	
Aukšči? sistema - Baltijos		Lap? sk. Lapo Nr.	
Atlikimo standartas - GKTR 2.11.02:2000		1 1	

KTU ARCHITEKTŪROS IR STATYBOS INSTITUTAS Teritorijų planavimo centras				UKMERGĖS MIESTO TERITORIJOS BENDROJO PLANO KEITIMAS
A1397	PV	E. Ramanas	Brėžinio Nr.	
31570	Inž.	A. Burkas	Kv -1	
A1160	Arch.	J. Karasikova		
Laida				Lapas
Lapų				Lapų
Planavimo organizatorius: Ukmergės rajono savivaldybės administracijos direktorius				0 1 1
				KAUNAS 2022