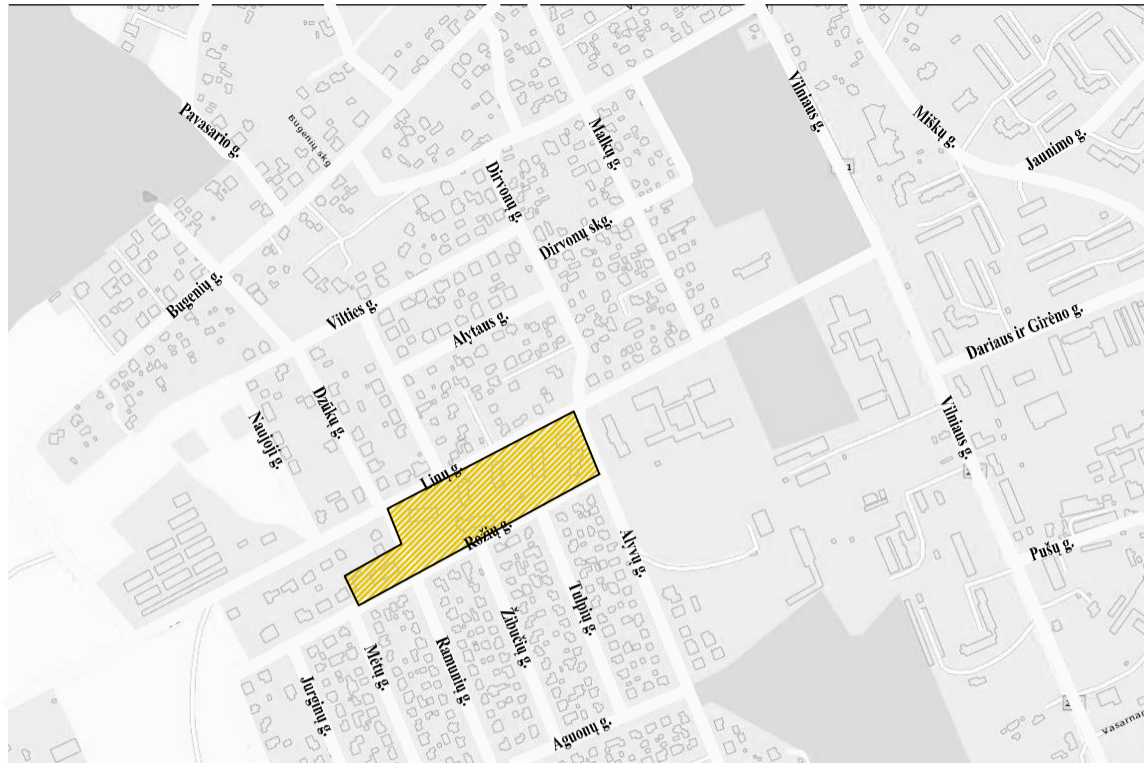
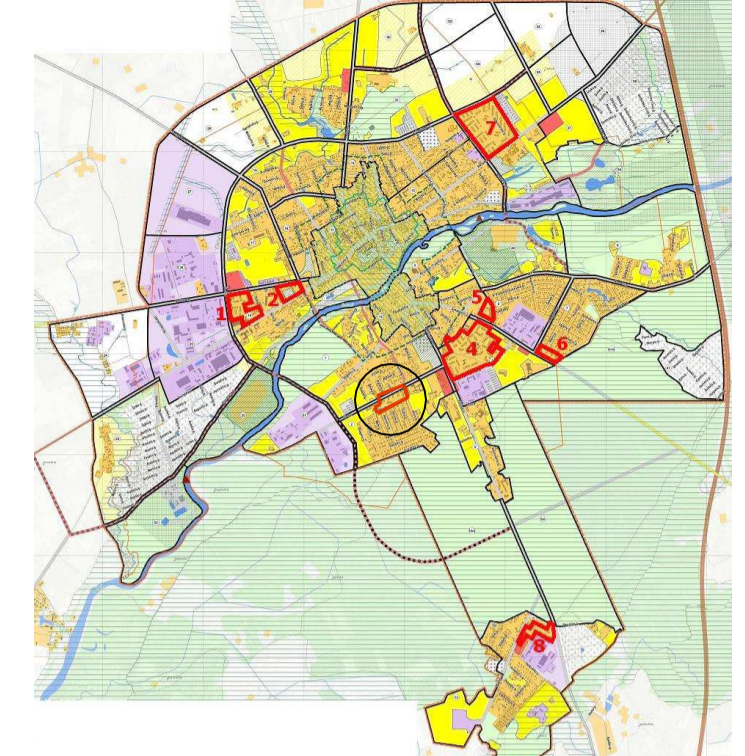


UKMERGĖS MIESTO TERITORIJOS BENDROJO PLANO KEITIMAS
 TERITORIJA TARP LINŲ G., ALYVŲ G., ROŽIŲ G., RAMUNIŲ G.
 (KVARTALAS NR. 3)
 SPRENDINIAI. TERITORIJOS NAUDOJIMO PLANAS M 1:1000

SITUACIJOS SCHEMA M 1:10 000



TERITORIJŲ, DETALIZUOJAMŲ MASTELIŲ M 1:1000, IŠSIDĖSTYMO SCHEMA M 1:75 000



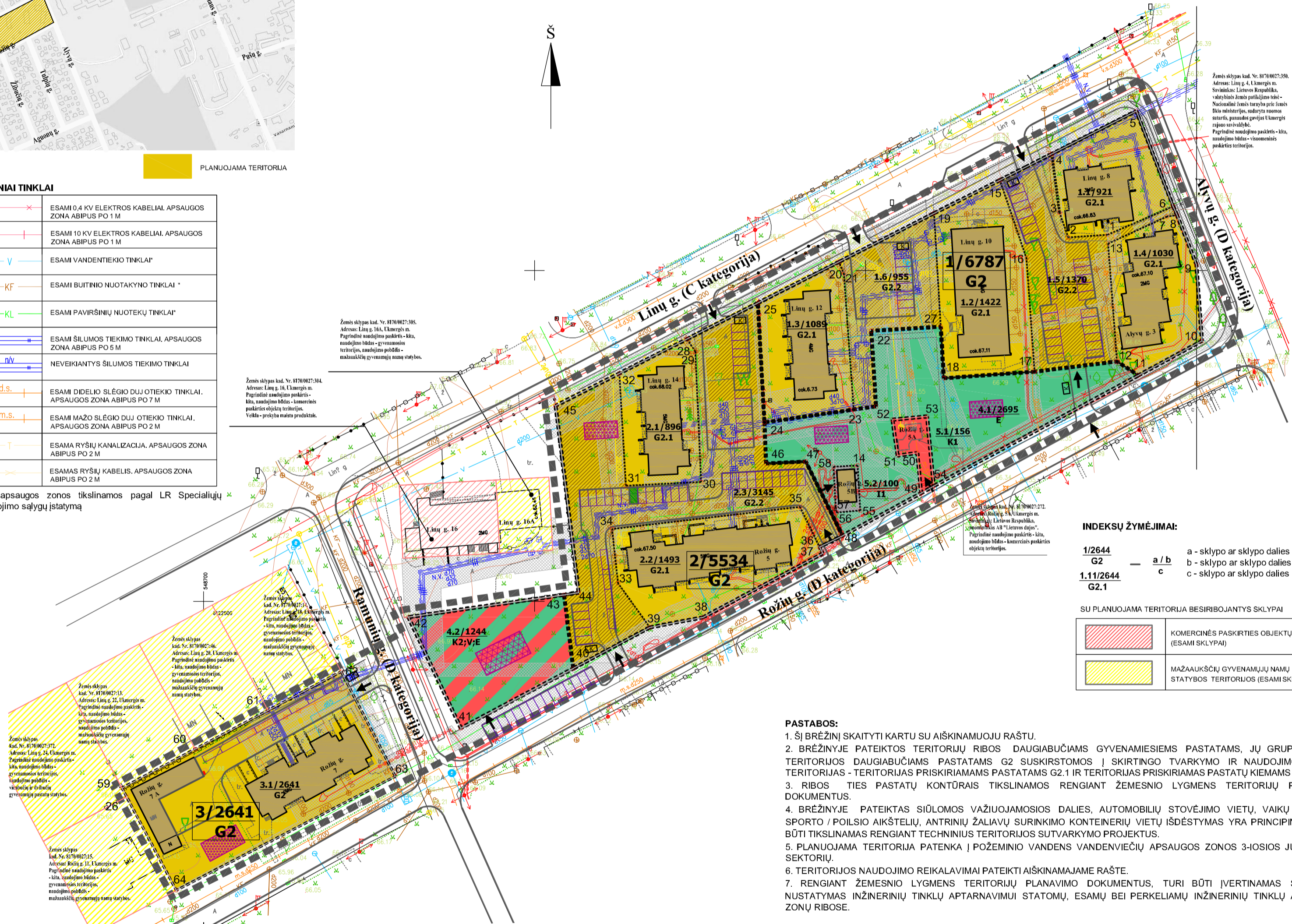
SKLYPŲ RIBŲ KAMPŲ KOORDINATĖS

Taško Nr.	x	y
1	6122610.76	548973.04
2	6122609.98	548961.21
3	6122617.51	548958.56
4	6122635.21	548956.24
5	6122648.15	548981.74
6	6122619.35	548992.91
7	6122616.22	548991.00
8	6122616.73	548994.04
9	6122601.71	548999.92
10	6122578.69	549001.57
11	6122568.29	548982.39
12	6122572.51	548975.93
13	6122608.09	548973.23
14	6122541.09	548997.57
15	6122627.25	548940.54
16	6122603.64	548948.58
17	6122569.42	548951.02
18	6122567.43	548923.62
19	6122617.27	548920.66
20	6122602.57	548891.94
21	6122598.97	548893.42
22	6122581.75	548901.70
23	6122588.90	548896.25
24	6122554.09	548869.44
25	6122590.13	548867.45
26	6122441.03	548676.80
27	6122583.00	548922.69
28	6122579.29	548846.10
29	6122575.42	548848.58
30	6122536.10	548850.30
31	6122534.37	548827.61
32	6122568.89	548825.62
33	6122504.60	548826.63
34	6122521.87	548823.41
35	6122528.58	548880.19
36	6122516.48	548886.10
37	6122514.49	548887.08
38	6122495.22	548850.92
39	6122492.19	548834.83
40	6122479.76	548811.71
41	6122461.76	548777.73
42	6122495.26	548761.88
43	6122502.02	548808.92
44	6122502.65	548813.33
45	6122559.13	548806.39
46	6122541.67	548869.94
47	6122542.28	548881.91
48	6122519.87	548893.03
49	6122532.74	548916.77
50	6122544.86	548915.61
51	6122544.04	548909.67
52	6122554.93	548908.10
53	6122555.90	548918.55
54	6122534.87	548920.58
55	6122527.49	548898.39
56	6122526.87	548891.28
57	6122528.69	548890.96
58	6122540.70	548890.31
59	6122443.67	548675.39
60	6122455.39	548697.47
61	6122467.12	548719.54
62	6122478.84	548741.63
63	6122447.17	548757.98
64	6122412.76	548669.180

INŽINERINIAI TINKLAI

	ESAMI 0,4 KV ELEKTROS KABELIAI. APSAUGOS ZONA ABIPUS PO 1 M
	ESAMI 10 KV ELEKTROS KABELIAI. APSAUGOS ZONA ABIPUS PO 1 M
	ESAMI VANDENTIEKIO TINKLAI*
	ESAMI BUITINIO NUOTAKYNO TINKLAI*
	ESAMI PAVIRŠINIŲ NUOTEKŲ TINKLAI*
	ESAMI ŠILUMOS TIEKIMO TINKLAI. APSAUGOS ZONA ABIPUS PO 5 M
	NEVEIKIANTYS ŠILUMOS TIEKIMO TINKLAI
	ESAMI DIDELIO SLĖGIO DUJŲ OTIEKIO TINKLAI. APSAUGOS ZONA ABIPUS PO 7 M
	ESAMI MAŽO SLĖGIO DUJŲ OTIEKIO TINKLAI. APSAUGOS ZONA ABIPUS PO 2 M
	ESAMA RYŠIŲ KANALIZACIJA. APSAUGOS ZONA ABIPUS PO 2 M
	ESAMOS RYŠIŲ KABELIS. APSAUGOS ZONA ABIPUS PO 2 M

* Pastaba: apsaugos zonos tikslinamos pagal LR Specialiųjų žemės naudojimo sąlygų įstatymą



INDEKSŲ ŽYMĖJIMAI:

1/2644 G2	a / b	a - sklypo ar sklypo dalies Nr.
1.11/2644 G2.1	c	b - sklypo ar sklypo dalies plotas m² c - sklypo ar sklypo dalies indeksas

SU PLANUOJAMA TERITORIJA BESIRIBOJANTYS SKLYPAI

	KOMERCINĖS PASKIRTIES OBJEKTŲ TERITORIJOS (ESAMI SKLYPAI)
	MAŽAAUKŠČIŲ GYVENAMŲJŲ NAMŲ STATYBOS TERITORIJOS (ESAMI SKLYPAI)

SUTARTINIAI ŽENKLAI

	TERITORIJŲ, DETALIZUOJAMŲ MASTELIŲ M 1: 1000, RIBA
	REGISTRUOTŲ ŽEMĖS SKLYPŲ RIBOS
	RIBOS SIŪLOMOS NAIKINTI
	NUMATOMŲ ŽEMĖS SKLYPŲ RIBOS
	NUMATOMŲ ŽEMĖS SKLYPŲ SKIRTINGO NAUDOJIMO REŽIMO TERITORIJŲ RIBOS
	ESAMA VAŽIUOJAMOJI DALIS
	NUMATOMA VAŽIUOJAMOJI DALIS
	ESAMI ŠALIGATVIAI, PĖSČIŲŲ TAKAI KIETA DANGA
	NUMATOMI ŠALIGATVIAI, PĖSČIŲŲ TAKAI KIETA DANGA
	ĮVAŽIAVIMAS / IŠVAŽIAVIMAS
	ESAMOS DAUGIABUČIŲ GYVENAMŲJŲ NAMŲ UŽSTATYMAS
	INŽINERINIŲ TINKLŲ APSAUGOS ZONOS
	VAIKŲ ŽAIDIMŲ / POILSIO / SPORTO AIKŠTELIŲ VIETOS
	ANTRINIŲ ŽALIAVŲ SURINKIMO KONTEINERIŲ VIETOS
	ESAMOS IR GALBOS PRINCIPINĖS AUTOMOBILIŲ STOVĖJIMO VIETOS
	ŽELDINIŲ SKAIDANTYS AUTOMOBILIŲ AIKŠTELIAI

ŽEMĖS NAUDOJIMO BŪDAI

	G2 - DAUGIABUČIŲ GYVENAMŲJŲ PASTATŲ IR BENDRABUČIŲ TERITORIJOS KOMERCINĖS PASKIRTIES OBJEKTŲ TERITORIJOS - PASTATŲ TERITORIJOS
	G2.1 - DAUGIABUČIŲ GYVENAMŲJŲ PASTATŲ IR BENDRABUČIŲ TERITORIJOS KOMERCINĖS PASKIRTIES OBJEKTŲ TERITORIJOS - PASTATŲ TERITORIJOS
	G2.2 - DAUGIABUČIŲ GYVENAMŲJŲ PASTATŲ IR BENDRABUČIŲ TERITORIJOS - PASTATŲ TERITORIJOS
	K1 - KOMERCINĖS PASKIRTIES OBJEKTŲ TERITORIJOS
	I1 - SUSISIEKIMO IR INŽINERINIŲ KOMUNIKACIJŲ APTARNAVIMO OBJEKTŲ TERITORIJOS
	E - ATSKIRIŲ ŽELDYNŲ TERITORIJOS
	K2/V/E - KOMERCINĖS PASKIRTIES OBJEKTŲ / VISUOMENINĖS PASKIRTIES OBJEKTŲ / ATSKIRIŲ ŽELDYNŲ TERITORIJOS

- PASTABOS:**
- Šį brėžinį skaityti kartu su aiškinamuoju raštu.
 - Brėžinyje pateiktos teritorijų ribos daugiabučiams gyvenamiesiems pastatams, jų grupėms - G2. Teritorijos daugiabučiams pastatams G2 suskirstomos į skirtingo tvarkymo ir naudojimo režimo teritorijas - teritorijas priskiriamoms pastatams G2.1 ir teritorijas priskiriamoms pastatų kiemams - G2.2.
 - Ribos ties pastatų kontūrais tikslinamos rengiant žemesnio lygmens teritorijų planavimo dokumentus.
 - Brėžinyje pateiktas siūlomoms važiujamosios dalies, automobilių stovėjimo vietų, vaikų žaidimo / sporto / poilsio aikštelių, antrinių žaliavų surinkimo konteinerių vietų išdėstymas yra principinis ir turi būti tikslinamas rengiant techninius teritorijos sutvarkymo projektus.
 - Planuojama teritorija patenka į požeminio vandens vandenviečių apsaugos zonos 3-iosios juostos 3a kategoriją.
 - Teritorijos naudojimo reikalavimai pateikti aiškinamajame rašte.
 - Rengiant žemesnio lygmens teritorijų planavimo dokumentus, turi būti įvertinamas servitutų nustatymas inžinerinių tinklų aptarnavimui statomų, esamų bei perkeliamų inžinerinių tinklų apsaugos zonų ribose.

<p>GEOSMART INOVATYVŲS GEODEZINIAI SPRENDIMAI</p> <p>Šilutės pl. 56-217, LT-94181, Klaipėda Tel./faks.+370(46)470426, mob.+37067034769 Web: www.geosmart.lt e-pastas: info@geosmart.lt</p>	Pavadinimas		Kv-3	
	Topografinė nuotrauka		Adresas	
Teritorija apribota Antakalnio g., Jaunimo g., Ukmergės m.		KTU ARCHITEKTŪROS IR STATYBOS INSTITUTAS		UKMERGĖS MIESTO TERITORIJOS BENDROJO PLANO KEITIMAS TERITORIJA TARP LINŲ G., ALYVŲ G., ROŽIŲ G., RAMUNIŲ G. (KVARTALAS NR. 3) TERITORIJOS NAUDOJIMO PLANAS M 1:1000 SPRENDINIŲ KONRETIZAVIMO STADIJA
Kval.paž.Nr. pareigos V.Pavard? data parašas		Teritorijų planavimo centras		
1CKV-5	?m.direktorius	A.Bogdanovas	2014-03-31	Brėžinio Nr. Kv-3 Laida Lapas Lapų 0 1 1 KAUNAS 2022
	Geodezininkas	V.Mikalauskas	2014-03-31	
Koordinatų sistema - LKS-94 Mastelis M1:1000		A1397 PV E. Ramanauskas		
Aukščio sistema - Baltijos Lapų sk. Lapo Nr.		A1570 Inž. A. Burkus		
Atlikimo standartas - GKTR 2.11.02:2000 1 1		A1160 Arch. J. Karasiova		
		Planavimo organizatorius: Ukmergės rajono savivaldybės administracijos direktorius		