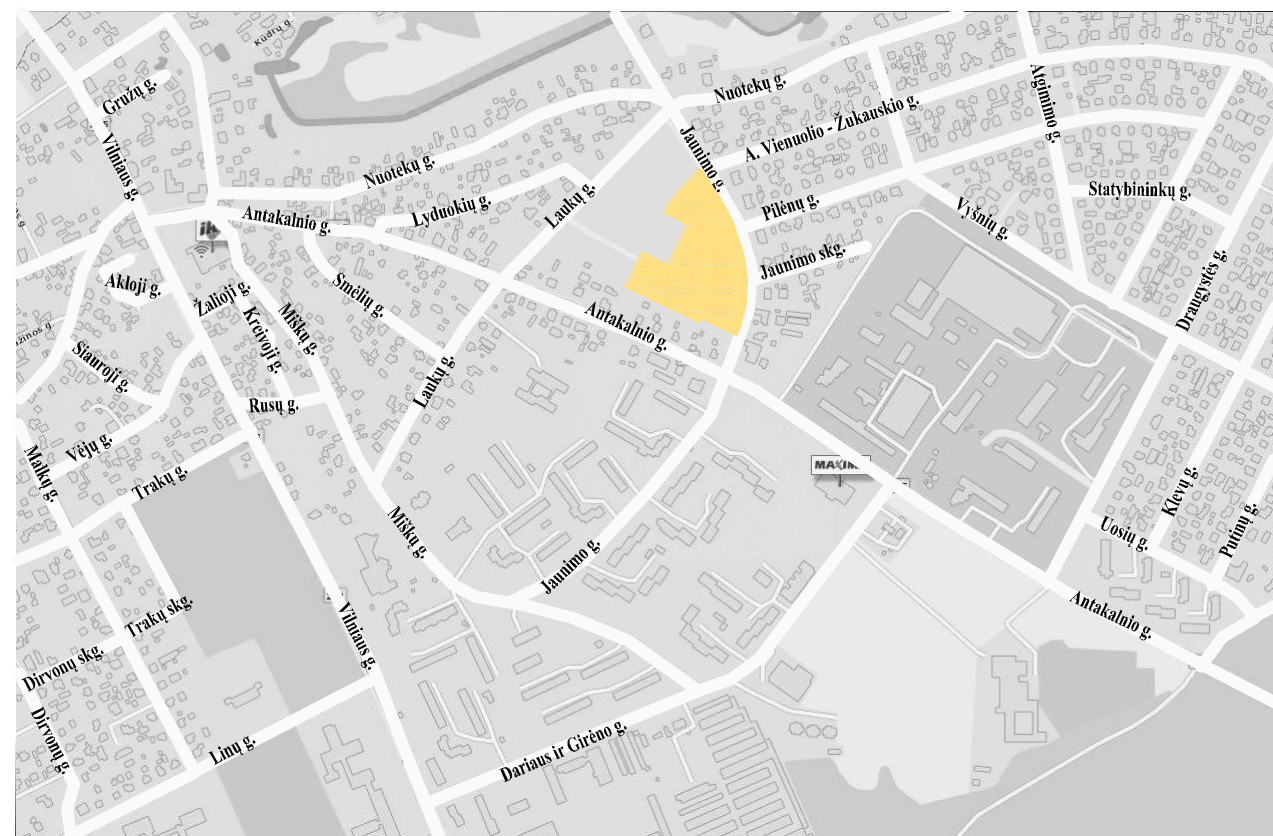


SITUACIJOS SCHEMA M 1:10 000



PLANUOJAMA TERITORIJA

SKLYPŲ RIBŲ KAMPŲ KOORDINATĖS

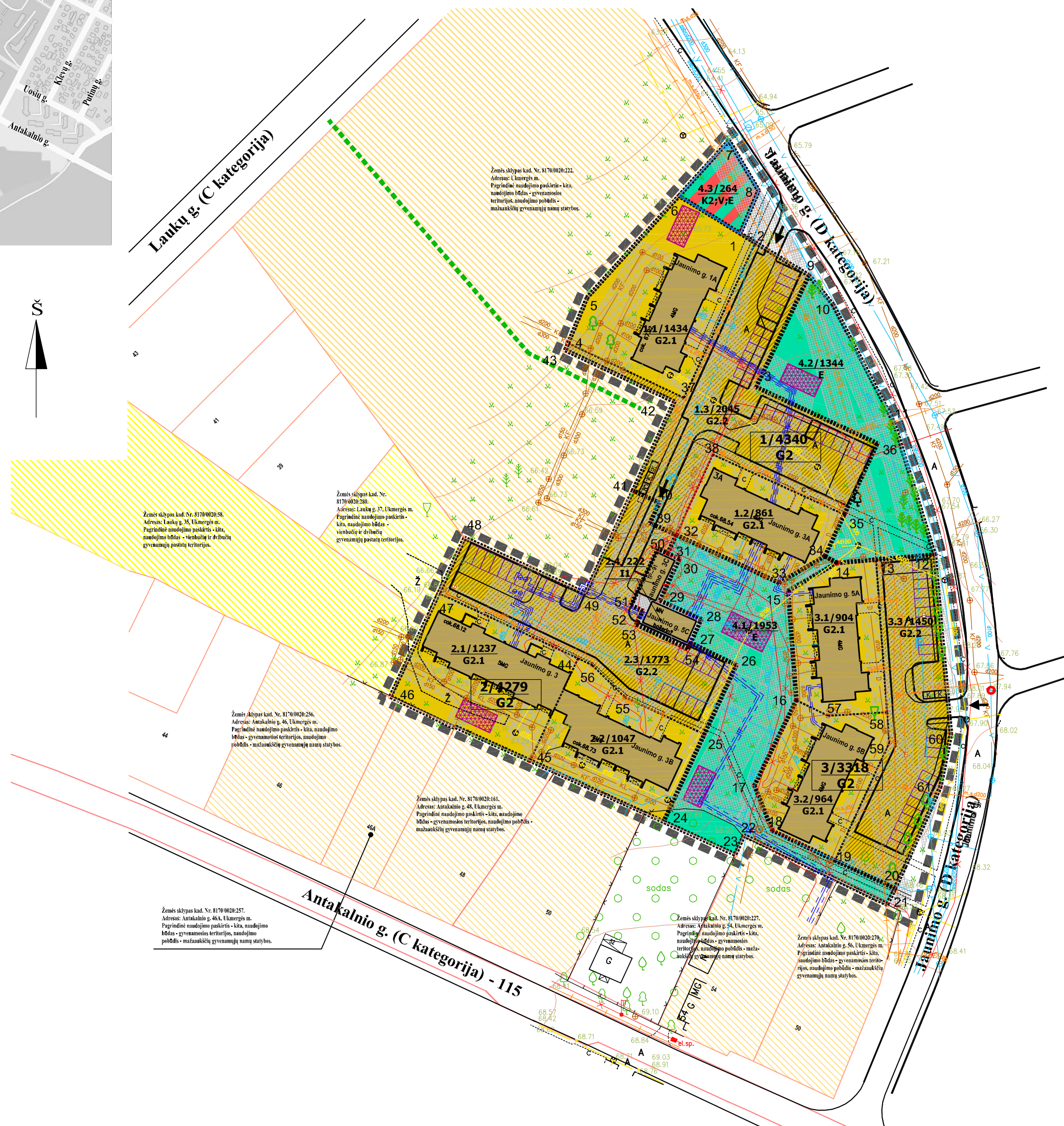
Taško Nr.	x	y
1	6123520.13	549824.65
2	6123517.70	549828.64
3	6123476.40	549809.64
4	6123490.96	549778.81
5	6123503.11	549783.89
6	6123530.11	549808.30
7	6123544.85	549821.63
8	6123531.56	549829.51
9	6123508.98	549842.91
10	6123501.19	549849.33
11	6123489.69	549865.59
12	6123434.67	549876.37
13	6123433.22	549890.78
14	6123432.48	549850.37
15	6123425.08	549837.38
16	6123395.93	549839.57
17	6123373.26	549828.39
18	6123361.16	549833.22
19	6123353.33	549849.85
20	6123345.87	549865.84
21	6123341.62	549863.75
22	6123359.99	549825.60
23	6123354.88	549823.28
24	6123363.62	549804.22
25	6123386.90	549815.04
26	6123405.26	549823.59
27	6123411.41	549811.41
28	6123417.49	549814.26
29	6123422.48	549803.24
30	6123433.58	549808.41
31	6123435.02	549805.30
32	6123439.92	549807.58
33	6123427.16	549834.97
34	6123434.26	549847.15
35	6123445.34	549852.30
36	6123464.29	549861.11
37	6123479.26	549828.89
38	6123461.32	549817.31
39	6123443.07	549800.61
40	6123448.52	549803.03
41	6123451.74	549796.10
42	6123475.38	549807.08
43	6123489.11	549778.04
44	6123407.06	549781.45
45	6123379.88	549768.67
46	6123396.88	549731.50
47	6123424.43	549744.39
48	6123439.14	549751.26
49	6123424.38	549783.40
50	6123436.19	549802.67
51	6123421.21	549795.58
52	6123419.71	549798.68
53	6123416.08	549796.97
54	6123409.59	549810.67
55	6123396.72	549793.96
56	6123405.33	549785.13
57	6123391.82	549848.01
58	6123392.74	549863.69
59	6123384.61	549864.27
60	6123386.98	549880.71
61	6123372.97	549877.93

INŽINERINIAI TINKLAI

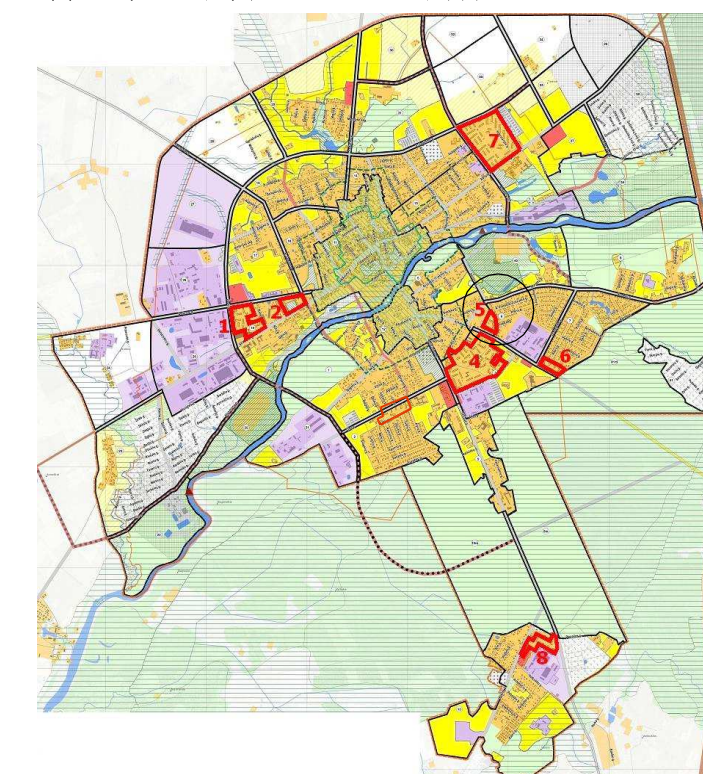
	ESAMI 0.4 KV ELEKTROS KABELIAI APSAUGOS ZONA ABIPUS PO 1 M
	ESAMI 10 KV ELEKTROS KABELIAI APSAUGOS ZONA ABIPUS PO 1 M
	ESAMI VANDENTIEKIO TINKLAI*
	ESAMI BUTINIO NUOTAKYNO TINKLAI *
	ESAMI ŠILUMOS TIEKIMO TINKLAI APSAUGOS ZONA ABIPUS PO 5 M
	NEVEIKIANTYS ŠILUMOS TIEKIMO TINKLAI
	ESAMI IDELIOJUSIŲ SLĖGIO DUJŲ OTIEKIO TINKLAI APSAUGOS ZONA ABIPUS PO 7 M
	ESAMI MAŽO SLĖGIO DUJŲ OTIEKIO TINKLAI APSAUGOS ZONA ABIPUS PO 2 M
	ESAMA RYŠIŲ KANALIZACIJA APSAUGOS ZONA ABIPUS PO 2 M
	ESAMOS RYŠIŲ KABELIS APSAUGOS ZONA ABIPUS PO 2 M

* Pastaba: apsaugos zonos tikslinamos pagal LR Specialiųjų žemės naudojimo sąlygų įstatymą

UKMERGĖS MIESTO TERITORIJOS BENDROJO PLANO KEITIMAS
TERITORIJA TARP ANTAKALNIO G., JAUNIMO G. (KVARTALAS NR. 5)
SPRENDINIAI. TERITORIJOS NAUDOJIMO PLANAS M 1:1000



TERITORIJŲ, DETALIZUOJAMŲ MASTELIŲ M 1:1000, IŠSIDĖSTYMO SCHEMA M 1:75 000



SUTARTINIAI ŽENKLAI

RIBOS, KITI OBJEKTAI

	TERITORIJOS, DETALIZUOJAMŲ MASTELIŲ M 1:1000, RIBA
	ĮREGISTRUOTŲ ŽEMĖS SKLYPŲ RIBOS (DUOMENYS IŠ VĮ „REGISTRO CENTRO“)
	NUMATOMŲ ŽEMĖS SKLYPŲ RIBOS
	NUMATOMŲ ŽEMĖS SKLYPŲ SKIRTINGO NAUDOJIMO REŽIMO TERITORIJŲ RIBOS
	ESAMA VAŽIUOJAMOJI DALIS
	NUMATOMA VAŽIUOJAMOJI DALIS
	ESAMI ŠALIGATVIAI, PĖSČIŲŲ TAKAI KIETA DANGA
	NUMATOMA ŠALIGATVIAI, PĖSČIŲŲ TAKAI KIETA DANGA
	ĮVAŽIAVIMAS / IŠVAŽIAVIMAS
	ESAMOS UŽSTATYMAS
	INŽINERINŲ TINKLŲ APSAUGOS ZONOS
	SIŪLOMAS FUNKCINIS RYŠYS
	VAIKŲ ŽAIDIMO / POILSIO / SPORTO AIKŠTELIŲ VIETOS
	ANTRINIŲ ŽALIAVŲ SURINKIMO KONTEINERIŲ VIETOS
	ESAMOS IR GALIMOS PRINCIPINĖS AUTOMOBILIŲ STOVĖJIMO VIETOS
	ŽELDINIAI SKAIDANTYS AUTOMOBILIŲ AIKŠTELES

ŽEMĖS NAUDOJIMO BŪDAI

	G2 - DAUGIABUČIŲ GYVENAMŲJŲ PASTATŲ IR BENDRABUČIŲ TERITORIJOS
	G2.1 - DAUGIABUČIŲ GYVENAMŲJŲ PASTATŲ IR BENDRABUČIŲ TERITORIJOS (PASKIRTIES OBJEKTO TERITORIJOS PASTATŲ TERITORIJOS)
	G2.2 - DAUGIABUČIŲ GYVENAMŲJŲ PASTATŲ IR BENDRABUČIŲ TERITORIJOS (PASKIRTIES OBJEKTO TERITORIJOS PASTATŲ TERITORIJOS)
	I1 - SUSISIEKIMO IR INŽINERINIŲ KOMUNIKACIJŲ APTARNAVIMO OBJEKTO TERITORIJOS
	E - ATSKIRIŲŲ ŽELDYNŲ TERITORIJOS
	K2, V/E - KOMERCINĖS PASKIRTIES OBJEKTO / VISUOMENINĖS PASKIRTIES OBJEKTO / ATSKIRIŲŲ ŽELDYNŲ TERITORIJOS
	SU PLANUOJAMA TERITORIJA BESIRIBOJANTYS SKLYPAI
	MAŽAAUKŠČIŲ GYVENAMŲJŲ NAMŲ STATYBOS TERITORIJOS
	MAŽAAUKŠČIŲ GYVENAMŲJŲ NAMŲ STATYBOS TERITORIJOS (ESAMI SKLYPAI)

PASTABOS:

- Šį brėžinį skaityti kartu su aiškinamuoju raštu.
- BRĖŽINJE PATEIKTOS TERITORIJŲ RIBOS DAUGIABUČIAMS GYVENAMIESIEMS PASTATAMS, JŲ GRUPĖMS - G2. TERITORIJOS DAUGIABUČIAMS PASTATAMS G2 SUSKIRSTOMOS Į SKIRTINGO TVARKYMO IR NAUDOJIMO REŽIMO TERITORIJAS - TERITORIJAS PRISKIRIAMAS PASTATAMS G2.1 IR TERITORIJAS PRISKIRIAMAS PASTATŲ KIEMAMS - G2.2.
- RIBOS TIES PASTATŲ KONTŪRAIS TIKSLINAMOS RENGIANČIŲ ŽEMESNIO LYGMENS TERITORIJŲ PLANAVIMO DOKUMENTUS.
- BRĖŽINJE PATEIKTAS SIŪLOMAS VAŽIUOJAMOSIOS DALIES, AUTOMOBILIŲ STOVĖJIMO VIETŲ, VAIKŲ ŽAIDIMO / SPORTO / POILSIO AIKŠTELIŲ, ANTRINIŲ ŽALIAVŲ SURINKIMO KONTEINERIŲ VIETŲ IŠDĖSTYMAS YRA PRINCIPINIS IR TURI BŪTI TIKSLINAMAS RENGIANČIŲ TECHNINIŲ TERITORIJOS SUTVARKYMO PROJEKTUS.
- PLANUOJAMA TERITORIJA PATENKA Į POŽEMINIO VANDENS VANDENVIČIŲ APSAUGOS ZONOS 3-OSIOS JUOSTOS 3a SEKTORIŲ.
- TERITORIJOS NAUDOJIMO REIKALAVIMAI PATEIKTI AIŠKINAMAJAME RAŠTE.
- RENGIANČIŲ ŽEMESNIO LYGMENS TERITORIJŲ PLANAVIMO DOKUMENTUS, TURI BŪTI ĮVERTINAMAS SERVIDŪTŲ NUSTATYMAS INŽINERINIŲ TINKLŲ APTARNAVIMUI STATOMŲ, ESAMŲ BEI PERKELIAMŲ INŽINERINIŲ TINKLŲ APSAUGOS ZONŲ RIBOSE.

INDEKSŲ ŽYMĖJIMAI:

$\frac{1/2644}{G2}$	$\frac{a}{b}$	a - sklypo ar sklypo dalies Nr.
$\frac{1.11/2644}{G2.1}$	$\frac{a/b}{c}$	b - sklypo ar sklypo dalies plotas m ² c - sklypo ar sklypo dalies indeksas

GEOSMART INOVATYVŲ GEODEZINIAI SPRENDIMAI		Pavadinimas	
Šilutės pl. 56-217, LT-94181, Klaipėda Tel./faks. +370(46)470426, mob.+3706 7034769 Web: www.geosmart.lt e-pastas: info@geosmart.lt		Topografinė nuotrauka	
Kval.paž.Nr.		Adresas	
pareigos		Teritorija apribota Antakalnio g., Jaunimo g., Ukmergės m.	
V.Pavard?		data	
parašas		parašas	
1GKV-5		?m.direktorius A.Bogdanovas 2014-03-31	
Geodezininkas		V.Mikalasius 2014-03-31	
Koordinatų sistema - LKS-94		Mastelis M1:1000	
Aukštų sistema - Baltijos		Lap? sk. Lapo Nr.	
Atlikimo standartas - GKTR 2.11.02:2000		1 1	

KTU ARCHITEKTŪROS IR STATYBOS INSTITUTAS Teritorijų planavimo centras				UKMERGĖS MIESTO TERITORIJOS BENDROJO PLANO KEITIMAS	
A1397	PV	E. Ramanauskas		TERITORIJA TARP ANTAKALNIO G., JAUNIMO G. (KVARTALAS NR. 5)	Brėžinio Nr.
31570	Inž.	A. Burkus		TERITORIJOS NAUDOJIMO PLANAS M 1:1000	Kv-5
A1180	Arch.	J. Karaslova			
				Laida	Lapas
				0	1
				Lapų	
				1	
Planavimo organizatorius: Ukmergės rajono savivaldybės administracijos direktorius				SPRENDINIŲ KONKRETIZAVIMO STADIJA	
				KAUNAS 2022	