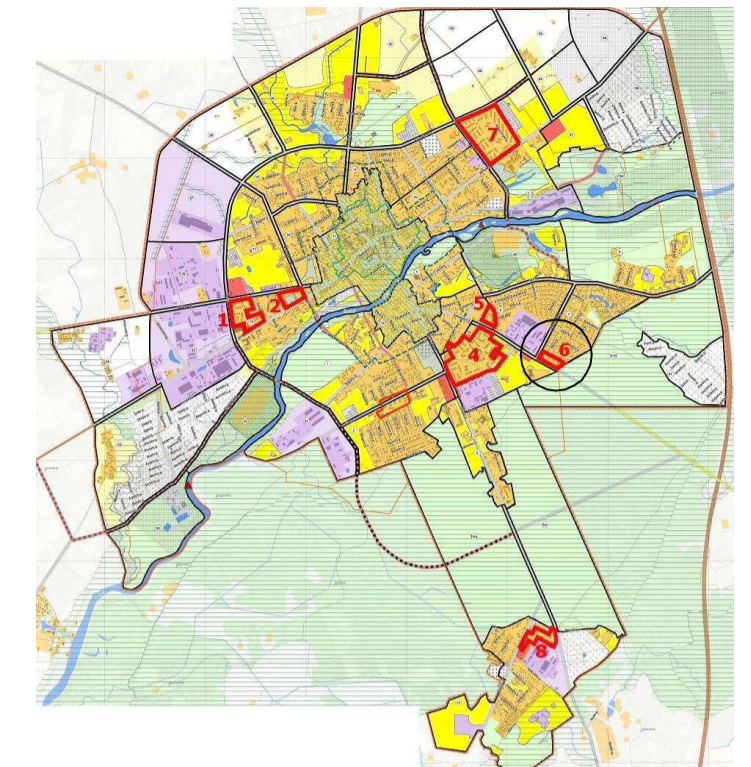


UKMERGĖS MIESTO TERITORIJOS BENDROJO PLANO KEITIMAS

TERITORIJA TARP ANTAKALNIO G., AŽUOLŲ G., UOSIŲ G., DRAUGYSTĖS G. (KVARTALAS NR. 6)

SPRENDINIAI. TERITORIJOS NAUDOJIMO PLANAS M 1:1000

TERITORIJŲ, DETALIZUOJAMŲ MASTELIŲ M 1:1000, IŠSIDĖSTYMO SCHEMA M 1:75 000



SITUACIJOS SCHEMA M 1:10 000

PLANUOJAMA TERITORIJA

SKLŪPŲ RIBŲ KAMPŲ KOORDINATĖS

Taško Nr.	x	y
1	6123005.70	550345.90
2	6123012.70	550340.23
3	6123040.17	550338.56
4	6123065.96	550350.64
5	6123059.43	550368.50
6	6123007.10	550369.34
7	6123007.17	550362.75
8	6123000.61	550362.67
9	6123000.79	550396.86
10	6122991.03	550406.14
11	6122979.73	550405.86
12		
13	6122978.05	550366.83
14	6122979.72	550362.16
15	6123045.01	550403.27
16	6123034.28	550424.23
17	6123032.98	550424.19
18	6123029.48	550431.15
19	6123016.07	550424.41
20	6123001.00	550424.51
21	6123000.90	550412.33
22	6123000.81	550402.14
23	6123003.63	550399.17
24	6123038.04	550399.00
25	6122996.99	550412.36
26	6122978.44	550409.67
27	6122977.67	550446.40
28	6122973.01	550450.34
29	6122950.46	550449.93
30	6122951.89	550421.06
31	6122958.30	550407.52
32	6122990.64	550473.07
33	6122972.18	550472.47
34	6122972.52	550457.53
35	6122972.59	550454.36
36	6122977.98	550450.19
37	6123009.33	550450.54
38	6123017.78	550454.45
39	6123004.10	550480.64
40	6122995.03	550498.34
41	6122986.50	550514.14
42	6122980.95	550519.34
43	6122949.95	550514.05
44	6122950.13	550499.55
45	6122955.50	550490.68
46	6122981.94	550491.05
47	6122950.46	550452.31
48	6122955.10	550454.26
49	6122955.07	550452.31
50	6122954.50	550488.84
51	6122948.94	550497.94
52	6122932.06	550497.79
53	6122927.83	550471.20
54	6122935.45	550452.27
55	6122959.79	550540.26
56	6122939.49	550512.68
57	6122914.06	550485.03
58	6122976.41	550357.70
59	6123005.47	550298.01
60	6123079.56	550333.67
61	6123062.16	550369.80
62	6123017.64	550431.42
63	6123017.87	550443.69
64	6123009.24	550443.85
65	6123008.83	550431.53

ŽEMĖS NAUDOJIMO BŪDAI

G2 - DAUGIABUČIŲ GYVENAMŲJŲ PASTATŲ IR BENDRABUČIŲ TERITORIJOS KOMERCINĖS PASKIRTIES OBJEKTO TERITORIJOS (PASTATŲ TERITORIJOS)	G2.1 - DAUGIABUČIŲ GYVENAMŲJŲ PASTATŲ IR BENDRABUČIŲ TERITORIJOS KOMERCINĖS PASKIRTIES OBJEKTO TERITORIJOS (PASTATŲ TERITORIJOS)
G2 - DAUGIABUČIŲ GYVENAMŲJŲ PASTATŲ IR BENDRABUČIŲ TERITORIJOS	G2.2 - DAUGIABUČIŲ GYVENAMŲJŲ PASTATŲ IR BENDRABUČIŲ TERITORIJOS (PASTATŲ TERITORIJOS)
I1 - SUSISIEKIMO IR INŽINERINIŲ KOMUNIKACIJŲ APTARNAVIMO OBJEKTO TERITORIJOS	
E - ATSIRIŠKIŲ ŽELDINIŲ TERITORIJOS	
GRETIMOS PLANUOJAMAI TERITORIJOS	
MAŽAAUKŠČIŲ GYVENAMŲJŲ NAMŲ STATYBOS TERITORIJOS	
KOMERCINĖS PASKIRTIES OBJEKTO TERITORIJOS	
PRAMONĖS IR SANDĖLIAVIMO BEI KOMERCINĖS PASKIRTIES OBJEKTO TERITORIJOS	

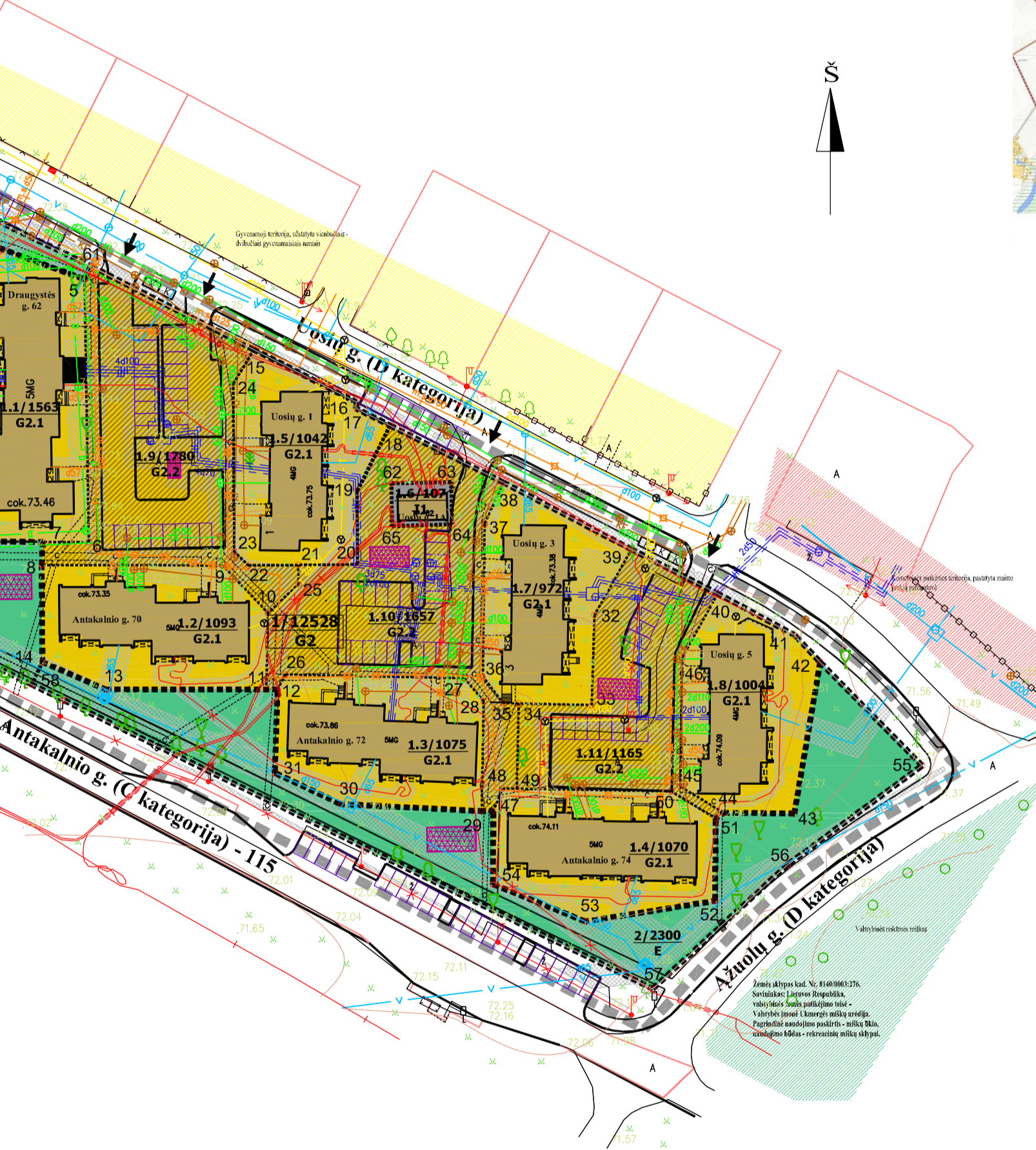
INŽINERINIAI TINKLAI

ESAMI 0,4 KV ELEKTROS KABELIAI. APSAUGOS ZONA ABIPUS PO 1 M	
ESAMI 10 KV ELEKTROS KABELIAI. APSAUGOS ZONA ABIPUS PO 1 M	
ESAMI VANDENTIEKIO TINKLAI*	
ESAMI BUITINIO NUOTAKYMO TINKLAI *	
ESAMI PAVIRŠINIŲ NUOTEKŲ TINKLAI*	
ESAMI DRENAŽO TINKLAI*	
ESAMI ŠILUMOS TIEKIMO TINKLAI. APSAUGOS ZONA ABIPUS PO 5 M	
NEVEIKIANTYS ŠILUMOS TIEKIMO TINKLAI	
ESAMI DIDELIO SLĖGIO DUJŲ OTIEKIO TINKLAI. APSAUGOS ZONA ABIPUS PO 7 M	
ESAMI MAŽO SLĖGIO DUJŲ OTIEKIO TINKLAI. APSAUGOS ZONA ABIPUS PO 2 M	
ESAMA RYŠIŲ KANALIZACIJA. APSAUGOS ZONA ABIPUS PO 2 M	
ESAMAS RYŠIŲ KABELIS. APSAUGOS ZONA ABIPUS PO 2 M	

* Pastaba: apsaugos zonos tikslinamos pagal LR Specialiųjų žemės naudojimo sąlygų įstatymą

PASTABOS:

- Šį brėžinį skaityti kartu su aiškinamuoju raštu.
- Brėžinyje pateiktos teritorijų ribos daugiabučių gyvenamiesiems pastatams, jų grupėms - G2. Teritorijos daugiabučių pastatams G2 suskirstomos į skirtingo tvarkymo ir naudojimo režimo teritorijas - teritorijas priskiriamas pastatams G2.1 ir teritorijas priskiriamas pastatų kiemams - G2.2.
- Brėžinyje pateiktas siūlomas važiuojamosios dalies, automobilių stovėjimo vietų, vaikų žaidimo / sporto / poilsio aikštelių, antrinių žaliavų surinkimo konteinerių vietų išdėstymas yra principinis ir turi būti tikslinamas rengiant techninius teritorijos sutvarkymo projektus.
- Planuojama teritorija patenka į požeminio vandens vandenviečių apsaugos zonos 3-iosios juostos 3a sektorių.
- Teritorijos naudojimo reikalavimai pateikti aiškinamajame rašte.
- Rengiant žemės lygmenį teritorijų planavimo dokumentus, turi būti įvertinamas servitutų nustatymas inžinerinių tinklų aptarnavimui statomų, esamų bei perkeliamų inžinerinių tinklų apsaugos zonų ribose.



SUTARTINIAI ŽENKLAI

RIBOS, KITI OBJEKTAI	
[Symbol]	TERITORIJŲ, DETALIZUOJAMŲ MASTELIŲ M 1:1000, RIBA
[Symbol]	REGISTRUOTŲ ŽEMĖS SKLŪPŲ RIBOS (DUOMENYS IS VJ „REGISTRO CENTRO“)
[Symbol]	NUMATOMŲ ŽEMĖS SKLŪPŲ RIBOS
[Symbol]	NUMATOMŲ ŽEMĖS SKLŪPŲ SKIRTINGO NAUDOJIMO REŽIMO TERITORIJŲ RIBOS
[Symbol]	ESAMA VAŽIUOJAMOJI DALIS
[Symbol]	NUMATOMA VAŽIUOJAMOJI DALIS
[Symbol]	ESAMI ŠALIGATVIAI, PĖSICIŲJŲ TAKAI KIETA DANGA
[Symbol]	NUMATOMI ŠALIGATVIAI, PĖSICIŲJŲ TAKAI KIETA DANGA
[Symbol]	ĮVAŽIAVIMAS / IŠVAŽIAVIMAS
[Symbol]	ESAMOS UŽSTATYMAS
[Symbol]	INŽINERINIŲ TINKLŲ APSAUGOS ZONOS
[Symbol]	VAIKŲ ŽAIDIMŲ / POILSIO / SPORTO AIKŠTELIŲ VIETOS
[Symbol]	ANTRINIŲ ŽALIAVŲ SURINKIMO KONTEINERIŲ VIETOS
[Symbol]	ESAMOS IR GALIMOS PRINCIPINĖS AUTOMOBILIŲ STOVĖJIMO VIETOS
[Symbol]	ŽELDINIŲ SKAIDANTYS AUTOMOBILIŲ AIKŠTELĖS

INDEKSŲ ŽYMĖJIMAI:

1/2644	a - sklypo ar sklypo dalies Nr.
G2	b - sklypo ar sklypo dalies plotas m ²
1.11/2644	c - sklypo ar sklypo dalies indeksas
G2.1	

GEOSMART		Pavadinimas		KTU ARCHITEKTŪROS IR STATYBOS INSTITUTAS		UKMERGĖS MIESTO TERITORIJOS BENDROJO PLANO KEITIMAS	
INOVATYVŲS GEODEZINIAI SPRENDIMAI		Topografinė nuotrauka		Teritorijų planavimo centras		TERITORIJA TARP ANTAKALNIO G., AŽUOLŲ G., UOSIŲ G., DRAUGYSTĖS G. (KVARTALAS NR. 6)	
Šiuo pl. 56-217, LT-94181, Klaipėda		Adresas		Teritorijų planavimo centras		TERITORIJOS NAUDOJIMO PLANAS M 1:1000	
Tel./faks.+370(46)470426, mob.+37067034769		Teritorija apribota Antakalnio g., Jaunimo g., Ukmergės m.		Teritorijų planavimo centras		SPRENDINIŲ KONRETIZAVIMO STADIJA	
Web: www.geosmart.lt e-pastas: info@geosmart.lt				A1397 PV E. Ramanauskas		Laida	
				31570 Inž. A. Burkus		Lapas	
				A1160 Arch. J. Karasiova		Lapų	
						0 1 1	
				Planavimo organizatorius: Ukmergės rajono savivaldybės administracijos direktorius		KAUNAS 2022	
						Brėžinio Nr. Kv-6	